

# TYXIA 255

Horloge de programmation pour automatismes



## Description

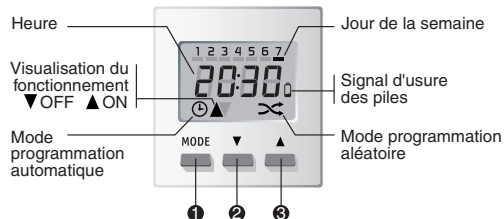
TYXIA 255 est une horloge de programmation hebdomadaire pour automatismes X2D (commande de volets roulants, éclairage, ...).

- Programmation de 8 commutations par jour
- 3 modes de fonctionnement :

**Mode programmation automatique**

**Mode manuel**

**Mode programmation aléatoire**  
(simulation de présence)



- ❶ Touche de configuration / Sélection du mode de fonctionnement
- ❷ Touche de descente des volets ou d'arrêt des automatismes
- ❸ Touche de montée des volets ou de marche des automatismes

## Installation

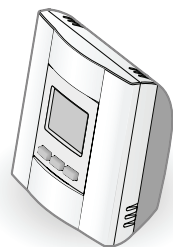
Fixé sur un mur ou posé sur un meuble accessible à une hauteur de 1,50 m.

### Précautions d'installation pour bien transmettre

Afin d'assurer une bonne propagation des ondes radio, évitez la proximité de masses métalliques importantes ou d'un tableau électrique.

Avant d'installer définitivement l'émetteur, il est recommandé de tester la transmission radio avec les récepteurs X2D.

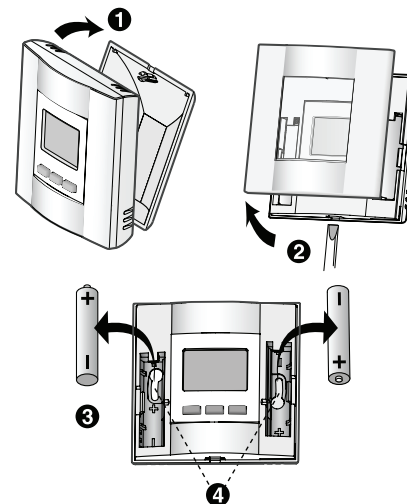
## Pose sur socle



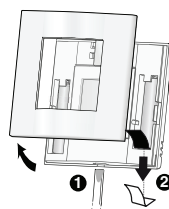
## Fixation murale

- ❶ Enlevez le TYXIA 255 de son support.
- ❷ A l'aide d'un tournevis plat déclipez l'enjoliveur,
- ❸ Ôtez les piles pour accéder aux trous de fixation ❹.

Fixez l'appareil à l'aide de vis et de chevilles



## Mise en service

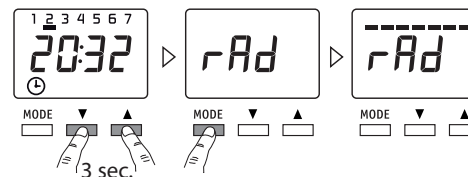


### Alimentation

Déclipez l'enjoliveur à l'aide d'un tournevis plat ❶, ôtez la languette des piles ❷, puis replacez l'enjoliveur.

## Association

- Entrez dans le menu "association radio" des récepteurs (consultez leurs documentations).
- Appuyez 3 secondes sur les touches ▼ ▲ du TYXIA 255 jusqu'à afficher **rAd**.
- Appuyez sur la touche **Mode**



- TYXIA 255 est associé aux récepteurs.
- Quittez le mode association du TYXIA 255 en appuyant 3 secondes sur les touches ▼ ▲ ou automatiquement au bout de 2 minutes sans appui sur une touche.

- Pour supprimer une association avec un récepteur, réalisez la suppression sur le ou les récepteurs associés (consultez leurs documentations).

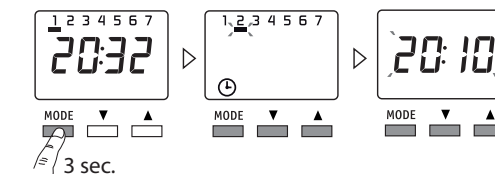
**Attention :** cette opération supprime également les associations du récepteur avec d'autres produits.

## Configuration

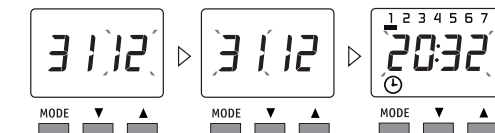
### Mise à l'heure

Entrez dans le menu de Configuration en appuyant sur la touche Mode pendant 3 secondes.

- Utilisez les touches ▼ et ▲ pour régler le jour. (1: Lundi, ... 7: Dimanche)
- Appuyez sur Mode pour passer au réglage suivant.
- Utilisez les touches ▼ et ▲ pour régler l'année.
- Appuyez sur Mode pour passer au réglage suivant.



- Utilisez les touches ▼ et ▲ pour régler le mois.
- Appuyez sur Mode pour passer au réglage suivant.
- Utilisez les touches ▼ et ▲ pour régler la date.
- Appuyez sur Mode pour passer au réglage suivant.
- Utilisez les touches ▼ et ▲ pour régler l'heure.
- Appuyez sur Mode pour valider.



### Réglage du paramètre P01

Sélection du passage automatique à l'heure d'été en fonction de votre zone géographique.

- Appuyez sur la touche Mode
- Utilisez les touches ▼ et ▲ :  
 Passage à l'heure d'été inactif  
 Passage à l'heure d'été actif pour l'Europe et le Canada.  
 Passage à l'heure d'été actif pour les Etats Unis et le Canada.
- Validez en appuyant sur Mode pour passer au réglage du paramètre suivant.



informations

www.deltadore.com

info. techniques

02 72 96 03 57

fax

02 72 96 03 58

DELTA DORE - Bonnemain  
35270 COMBOURG

E-mail : deltdore@deltadore.com



\* 2 7 0 1 9 0 0 R E V . 1 \*

## Réglage des commutations

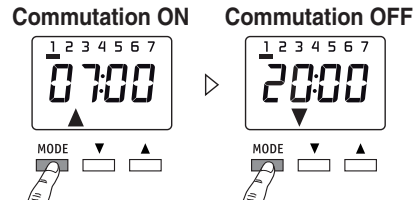
Les commutations suivantes sont pré-réglées en usine :

▲ : Commutation ON à 07h00 pour tous les jours

▼ : Commutation OFF à 20h00 pour tous les jours

Pour visualiser la programmation de chaque jour, appuyez successivement sur la touche **MODE**.

### Visualisation du jour 1

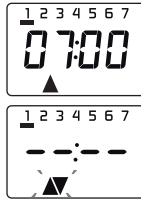


Appuyez sur la touche **MODE** pour visualiser la programmation du jour suivant.

Pour accéder rapidement à la programmation d'un jour, appuyez simultanément sur les touches : **Mode** et ▼ ou **Mode** et ▲.

### Pour modifier ces réglages :

- Sélectionnez le jour à modifier à l'aide de la touche **MODE**,
- Effacez les réglages prédéfinis pour ce jour en appuyant simultanément sur ▼ et ▲.
- Programmez les nouvelles commutations



Exemple : Modification de la programmation du jour 1

### Modification de l'horaire de la 1<sup>re</sup> commutation

à l'aide des touches ▼ et ▲ :



Choisissez ON ou OFF pour la première commutation Réglez l'heure de la première commutation Validez par la touche Mode

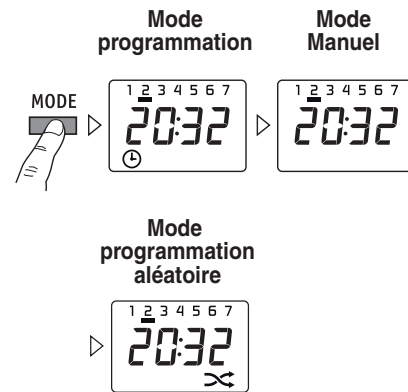
Après le réglage de la dernière commutation du jour 1, appuyez sur la touche **MODE** pour passer au réglage des commutations du jour suivant.

### Pour sortir du mode de configuration :

Appuyez sur la touche **MODE** pendant 3 secondes ou automatiquement au bout de 2 minutes sans appui sur une touche.

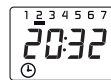
## Fonctionnement

Pour sélectionner le mode de fonctionnement appuyez successivement sur la touche **MODE**.



### 🕒 Mode programmation automatique

En mode normal, le symbole ☉ vous indique que l'appareil suit la programmation hebdomadaire réalisée.

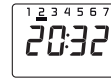


Exemple : ▲ : Commutation ON à 07h00  
▼ : Commutation OFF à 20h00



### Mode manuel

Dans ce mode, aucune programmation n'est active.



## ☒ Mode programmation aléatoire

Ce mode permet de décaler l'horaire d'actionnement de volets roulants par rapport à l'horaire de programmation automatique en évitant une routine détectable lors d'un repérage malveillant (simulation de présence).

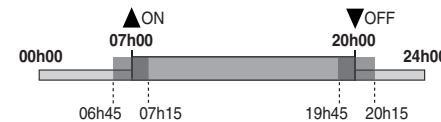


En mode normal, le symbole ☒ vous indique que l'appareil suit la programmation réalisée de manière aléatoire (de 1 minute à 15 minutes avant ou après l'horaire de commutation).

### Exemple :

▲ : Commutation ON programmée à 07h00 : déclenchement entre 06h45 et 07h15.

▼ : Commutation OFF programmée à 20h00 : déclenchement entre 19h45 et 20h15.



**Remarque :** Quelque soit le mode de fonctionnement activé, vous pouvez agir manuellement en utilisant les touches ▼ ou ▲.

Les modes ☉ et ☒ reprendront leurs cours normal à la prochaine commutation.

## Caractéristiques techniques

- Alimentation : 2 piles Alcalines, 1,5 V, LR03
- Autonomie : environ 2 ans
- Fréquence d'émission : 868 MHz, classe I (Norme EN 300 220)
- Portée radio de 100 à 300 mètres en champ libre variable en fonction des équipements associés (portée pouvant être altérée en fonction des conditions d'installation et de l'environnement électromagnétique)
- Indice de protection : IP30
- Température de stockage : -10°C à +70°C
- Température de fonctionnement : 0°C à 40°C
- Dimensions (avec support): 80 x 80 x 38 mm
- Installation en milieu normalement pollué
- Dispositif de télécommande radio

En raison de l'évolution des normes et du matériel, les caractéristiques indiquées par le texte et les images de ce document ne nous engagent qu'après confirmation par nos services