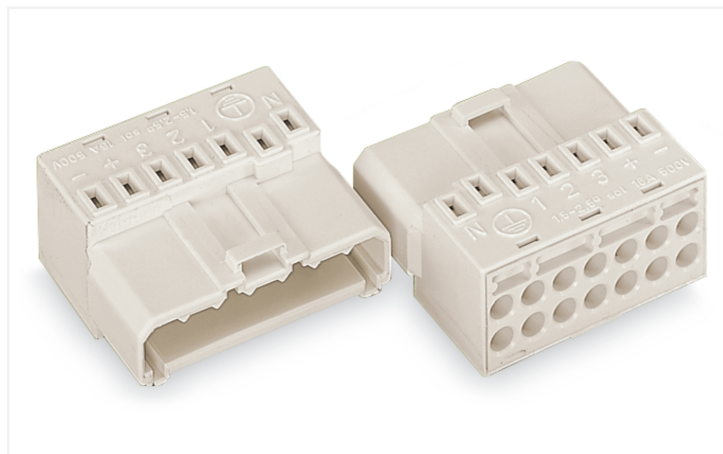


## Fiche technique | Référence: 267-516/002-000

Connecteur mâle avec connexion pour languette de contact à la terre; avec contact direct de mise à la terre; 7 pôles; 2,50 mm<sup>2</sup>; blanc

<https://www.wago.com/267-516/002-000>



Couleur: ■ blanc

Identique à la figure

Male connector, 267 Series, white

Our male connector (item number 267-516/002-000) ensures effortless electrical installations. The contacts are made of electrolytic copper (ECu), the white housing is made of polyamide (PA66) for insulation, and the clamping spring is made of chrome-nickel spring steel (CrNi). Tin is used for coating the contact surfaces.

### Données électriques

#### Données de référence selon CEI/EN

Données de référence selon	IEC/EN 61984
Tension de référence (III / 2)	500 V
Tension assignée de tenue aux chocs (III / 2)	4 kV
Courant de référence	16 A
Légende Données de référence	(III / 2) Δ Catégorie de surtension III / degré de pollution 2

### Données de raccordement

Nombre de types de connexion	1
------------------------------	---

#### Connexion 1

Nombre de pôles	7
-----------------	---

### Données du matériau

Remarque Données du matériau	<a href="#">Vous trouverez ici des informations sur les spécifications de matériel</a>
Couleur	blanc
Groupe du matériau isolant	I
Matière isolante Boîtier principal	Polyamide (PA66)
Classe d'inflammabilité selon UL94	V0
Matériau des ressorts de serrage	Ressort en acier Chrome-Nickel (CrNi)
Matériau du contact	Cuivre électrolytique (E <sub>Cu</sub> )
Surface du contact	Étain
Charge calorifique	0,306 MJ
Poids	19,5 g

### Conditions d'environnement

Température d'utilisation	-35 ... +85 °C
Température d'utilisation continue	-60 ... +105 °C
Résistance à la température	105 °C

### Données commerciales

ETIM 9.0	EC002560
ETIM 8.0	EC000458
Unité d'emb. (SUE)	50 pce(s)
Type d'emballage	Carton
Pays d'origine	PL
GTIN	4066966288940
Numéro du tarif douanier	85366990990

### Conformité environnementale du produit

État de conformité RoHS	Compliant, No Exemption
-------------------------	-------------------------

### Téléchargements

#### Conformité environnementale du produit

##### Recherche de conformité

Environmental Product  
Compliance  
267-516/002-000



### Documentation

#### Informations complémentaires

Technical Section      03.04.2019      pdf  
2027.26 KB



### Données CAD/CAE

#### PCB Design

Symbol and Footprint  
via SamacSys  
267-516/002-000



Symbol and Footprint  
via Ultra Librarian  
267-516/002-000

