

Fiche de fin de vie

Tableau d'alarme incendie de type 4 à pile

Référence : 346 002

Ce **Tableau d'alarme incendie de type 4 à pile** contient notamment :

- Une carte électronique
- Une pile
- Un buzzer



INSTRUCTIONS DE DEMANTELEMENT

1. Ouvrir le produit : dévisser, puis déclipser le capot du DM



Déclipser la capot



2. Extraire la pile

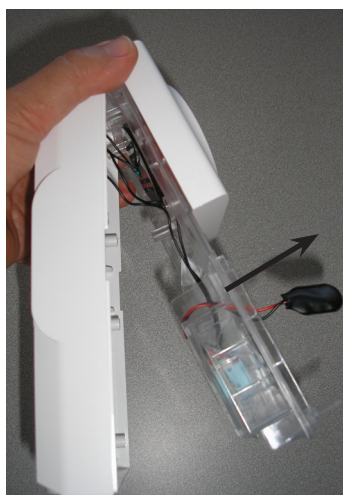
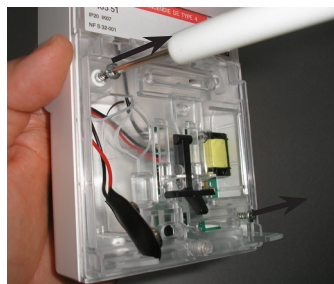
Déconnecter la pile et la collecter séparément, conformément à la législation en vigueur (en fonction de la technologie de la pile raccordée).



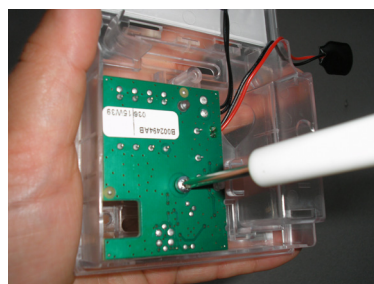
3. Retirer la plaque transparente.

Déclipser la plaque

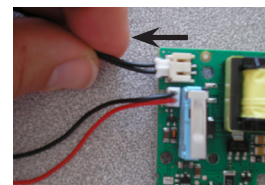
Dévisser : 2 vis à retirer



4. Dissocier le circuit électronique du support puis le buzzer du circuit



Retirer le circuit puis déconnecter le câble du buzzer



Dévisser : 1 vis à retirer



Déclipser la capot du buzzer



Déclipser le buzzer

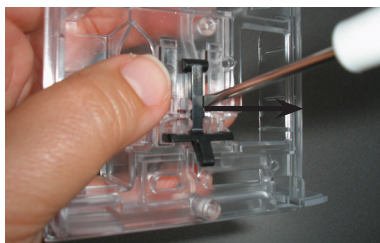


Fiche de fin de vie

Tableau d'alarme incendie de type 4 à pile

Référence : 346 002

5. Déclipser la came de réarmement

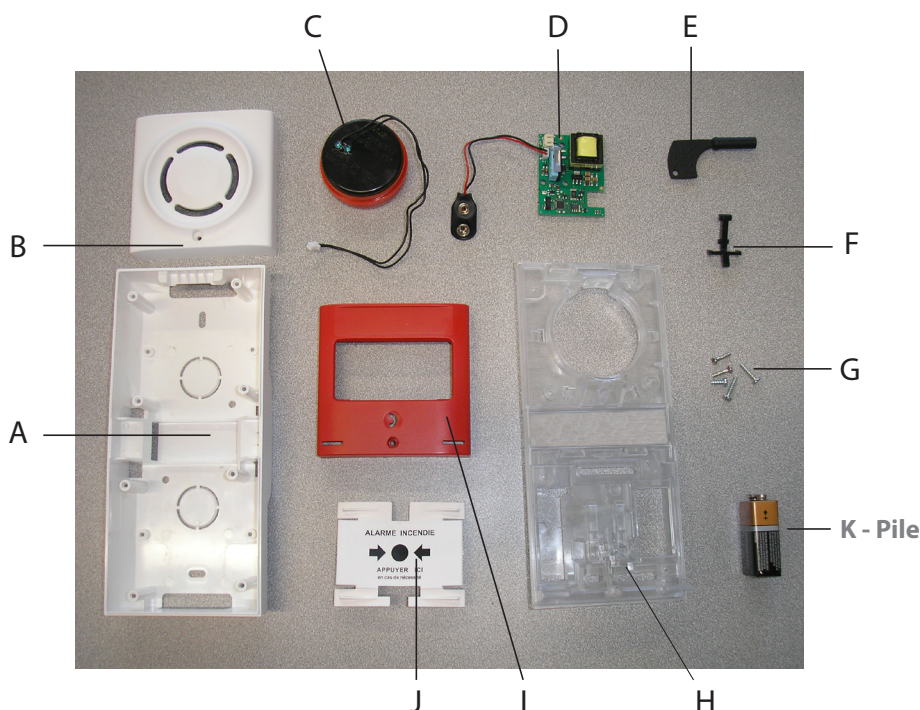



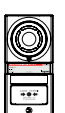

6. Retirer la membrane de déclenchement



7. Retirer toutes les étiquettes collées sur les différents éléments

8. Produit décomposé



Dimensions	Masse	Pièces	Matière	% / masse totale
 200 mm	0,327 kg	A - Socle	ABS blanc	33,6 %
		B - Capot du buzzer		
 90 mm		C - Buzzer	ABS rouge-gris-noir + circuit électronique + fils	9,5 %
		D - Circuit électronique		8,3 %
		E - Clé de réarmement	Polyamide noir chargé de fibres de verre	1,0 %
 61 mm		F - Came de réarmement	Polyamide téflonné noir et fibre de verre	0,6 %
		G - Vis	Acier	0,9 %
		H - Platine transparente + Lexan	Polycarbonate transparent	21,7 %
		I - Capot déclencheur	ABS rouge	7,9 %
		J - Membrane de déclenchement	Polypropylène blanc + encre noire	2,5 %
	K - Pile		14,0 %	