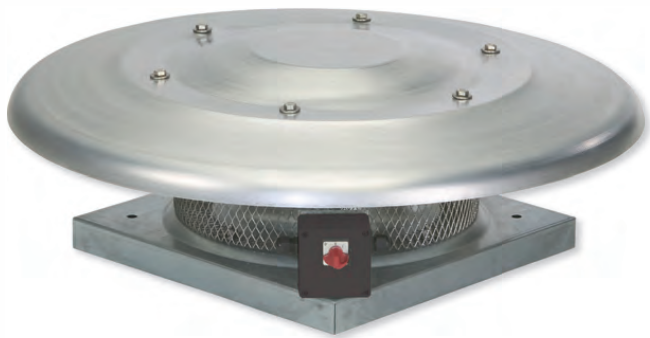




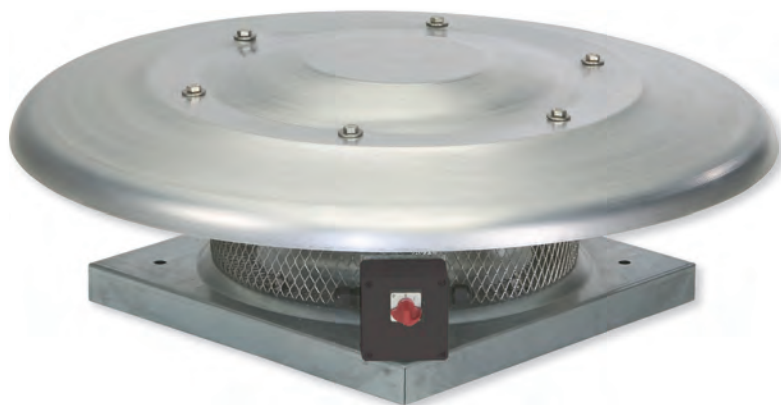
**FICHE
TECHNIQUE**

CRHB ECOWATT



CRHB ECOWATT

Tourelle centrifuge autorégulée à rejet horizontal



+ LES PLUS

- Moteur très basse consommation à courant continu
- Design très compact
- Embase acier galvanisé
- Roue centrifuge à réaction
- Inter de proximité monté en standard

✓ APPLICATIONS

- Ventilation générale
- Ventilation tertiaire et industrielle

✓ GAMME

- De 1093 à 3460 m³/h
- Tourelles centrifuges à rejet vertical CRVB ECOWATT et CRVB ECOWATT PLUS : Sur demande

✓ DESCRIPTION



Design compact

Moteur à rotor extérieur réduisant la hauteur de la tourelle



Grille anti-volatiles



Interrupteur de proximité monté en standard

CRHB 315 ECOWATT

1

2

1 - Série :

CRHB : Version horizontale

2 - Modèle

ECOWATT : Version horizontale

ECOWATT PLUS : Version horizontale

- Moteur à rotor extérieur et à courant continu (EC), IP44, avec protection contre les surcharges
- Alimentation monophasée 230V ±15% 50/60Hz
- Embase en tôle d'acier galvanisé
- Capot en aluminium repoussé
- Roue centrifuge à réaction en tôle d'acier galvanisé
- Interrupteur de proximité monté en standard

- Potentiomètre de réglage de la vitesse dans la boîte à bornes
- Possibilité de piloter la tourelle par un régulateur à distance de type REB-ECOWATT
- Entrée analogique dans la boîte à bornes pour piloter la tourelle par un signal 0-10V

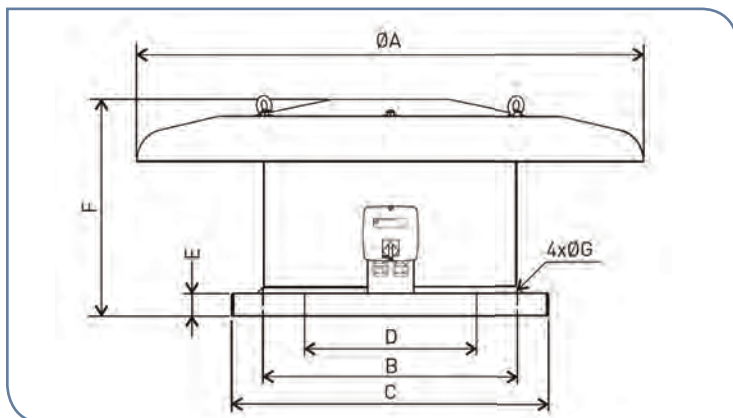
✓ REFERENCES - CODIFICATIONS

Référence	Code	Débit mini / maxi (m ³ /h)	Tension mini / maxi (V)	Puissance mini / maxi (W)	Intensité mini / maxi (A)	Température mini / maxi (°C)	Niveau sonore aspiration / rejet (dB(A))*	Poids (kg)
CRHB 280 N ECOWATT		1093 / 2030	2 / 10	39 / 181	0,2 / 0,8	-20/+60	50 / 57	19,5
CRHB 315 N ECOWATT	200 100	1520 / 2750	2 / 10	56 / 261	1,1 / 0,3	-20/+60	50 / 58	25,5
CRHB 355 N ECOWATT	200 102	2020 / 3460	2 / 10	73 / 338	1,4 / 0,3	-20/+50	52 / 60	26,0

CRHB ECOWATT

Tourelle centrifuge autorégulée à rejet horizontal

✓ DIMENSIONS (MM)



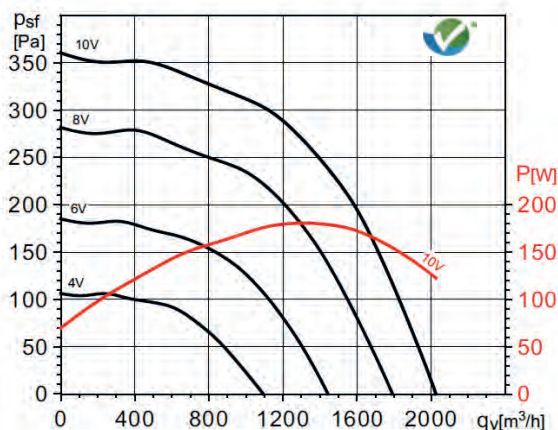
Type	Ø A	B	C	Ø D	E	F	Ø G
280 N	640	330	435	228	40	273,5	12
315 N	895	450	560	257	40	324	12
355 N	895	450	560	289	40	367	12

✓ COURBES CARACTERISTIQUES

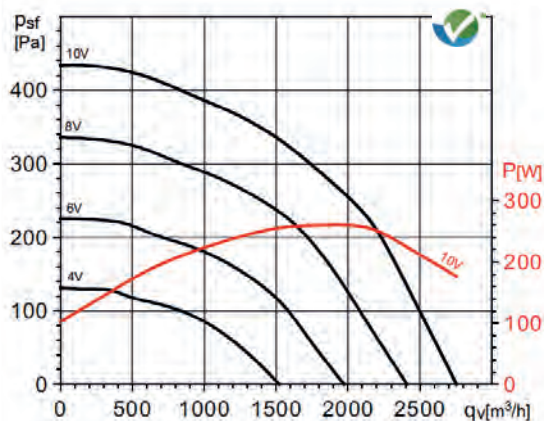
- Q_v = débit en m^3/h
- P_{sf} = Pression statique en Pa et mmCE
- Air sec normal à 20°C et 760mmHg

- Essais aérauliques selon les normes ISO 5801 et AMCA 210-99
- Niveau de pression acoustique mesuré en champ libre hémisphérique à l'aspiration. micro placé à 1,5 m de la source Affichage des performances UNICLIMA

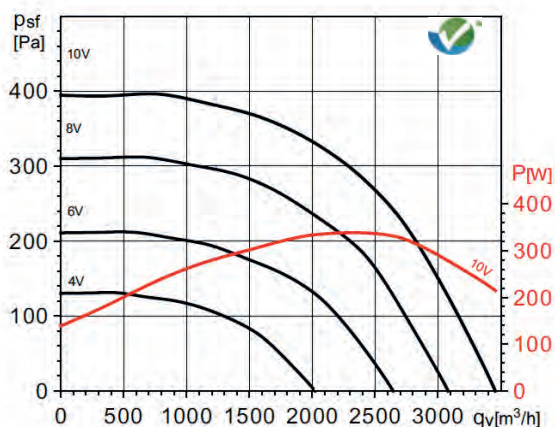
CRHB 280 N ECOWATT



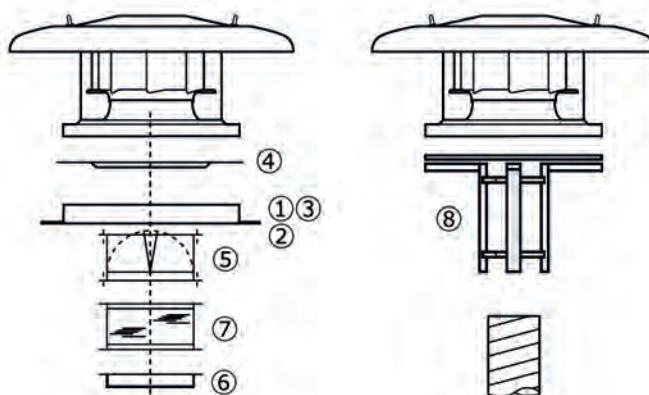
CRHB 315 N ECOWATT



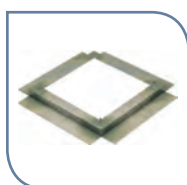
CRHB 355 N ECOWATT



ACCESSOIRES DE MONTAGE



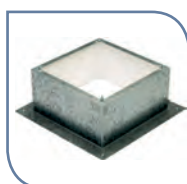
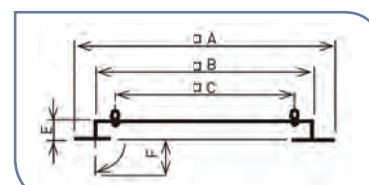
Type	1	2	3	4	5	6	7	8
	Cadre de scellement	Souche isolée	Silencieux de souche	Plaque d'adaptation	Volet d'économie d'énergie	Bride de raccordement	Manchette souple	Adaptation conduit circulaire
280 N	JMS 435	JBS 435	JAA 435	JPA 435	JCA 435	JBR 435	JAE 435	JCC 435
315 N	JMS 560	JBS 560	JAA 560	JPA 560	JCA 560 N	JBR 560	JAE 560	JCC 560
355 N	JMS 560	JBS 560	JAA 560	JPA 560	JCA 560 N	JBR 560	JAE 560	JCC 560



Cadre de scellement

- Pour montage de la tourelle sur une souche maçonnée
- Fourni avec joint d'étanchéité et visserie

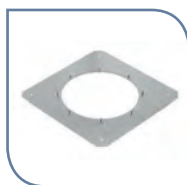
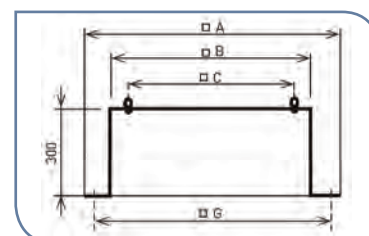
Référence	Code	Dimensions (mm)				
		A	B	C	E	F
JMS 435	960 792	600	420	330	50	70
JMS 560	960 808	725	545	450	50	70



Souche isolée

- A monter sur terrasse isolée.
- Isolation interne pour éviter la condensation
- Fourni avec joint d'étanchéité et visserie

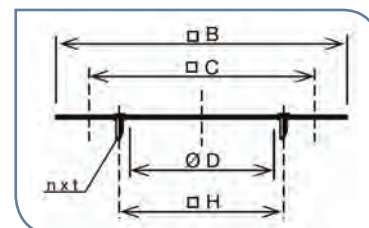
Référence	Code	Dimensions (mm)				
		A	B	C	E	F
JBS 435	960 795	600	419	330	300	510
JBS 560	960 841	725	544	450	300	635



Plaque d'adaptation

- utilisée pour le montage des accessoires (JCA, JBR, JAE) sur la tourelle
- Elle permet de démonter la tourelle de son support sans démonter le conduit

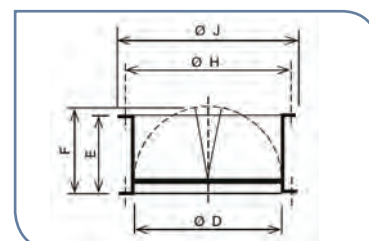
Référence	Code	Dimensions (mm)				
		B	C	D	trou	H
JPA 435	963 770	419	330	252	4xM8	280
JPA 560	963 794	544	450	358	8xM8	395



Volet d'économie d'énergie

- Evite toute circulation d'air quand la tourelle est arrêtée.
- A monter à l'aspiration de la tourelle avec la plaque d'adaptation JPA
- Perte de charge d'environ 30 Pa

Référence	Code	Dimensions (mm)				
		D	E	F	H	J
JCA 435	963 771	252	145	174	280	300
JCA 560 N	964 313	358	210	227	395	415



CRHB ECOWATT

Accessoires

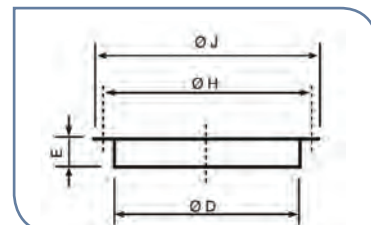
✓ ACCESSOIRES DE MONTAGE



Bride de raccordement

- Pour raccorder directement un conduit circulaire à la tourelle
- A monter à l'aspiration de la tourelle avec la plaque d'adaptation JPA ou à fixer sur l'embase (rivets ou vis non fournis).

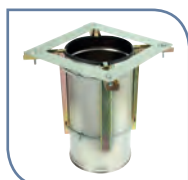
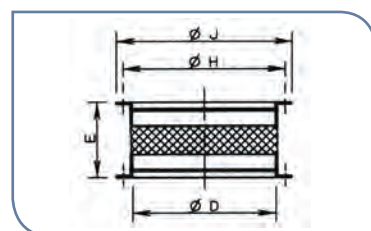
Référence	Code	Dimensions (mm)			
		D	E	H	J
JBR 435 N	963 772	252	55	280	300
JBR 560 N	963 788	358	55	395	415



Manchette souple

- Limite la transmission de vibrations quand le conduit est raccordé directement sur la tourelle
- A monter à l'aspiration de la tourelle avec la plaque d'adaptation JPA

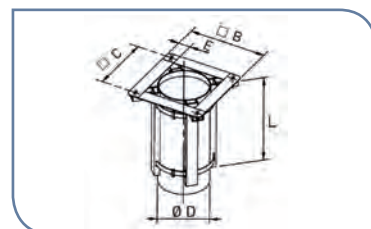
Référence	Code	Dimensions (mm)			
		D	E	H	J
JAE 435 N	963 924	252	164	280	300
JAE 560 N	963 847	358	164	395	415



Adaptation pour conduits circulaires

- Pour monter les tourelles jusqu'à la taille 400 directement sur un conduit spiralé

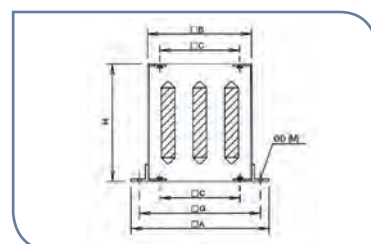
Référence	Code	Dimensions (mm)				
		B	C	D	E	L
JCC 435	963 786	390	330	250	60	350
JCC 560	963 787	520	450	355	70	350



Silencieux de souche

- Pour montage de la tourelle et atténuation du niveau sonore vers l'intérieur du local
- A monter sur toiture horizontal
- Fourni avec joint d'étanchéité et visserie

Référence	Code	Dimensions (mm)					
		A	B	C	D	H	G
JAA 435	964 168	600	419	330	15	750	510
JAA 560	964 169	725	545	450	15	750	635



✓ ACCESSOIRES ELECTRIQUES



REB ECOWATT

- Variateurs électroniques monophasés



CONTROL ECOWATT AC/DC

- Contrôle modulation des débits



BEAS

- Boîtier électronique d'adaptation de signal



TDP-S / TDP-D

- Sondes de pression



SCO2-A / SCO2-AD

- Sondes de CO2 et de température

SCHT-AD

- Sondes de CO2, température et humidité relative



CPFL-S / CPFL-E

- Détecteur de présence