



## LES ATOUTS

Design moderne

**Idéale pour les petites et les grandes ouvertures**  
(60 à 200 cm)

**Produit tout en un :**  
accessoires de fixation murale  
et câble d'alimentation inclus  
(petite taille)

## COMMANDE



**COMMANDE DÉPORTÉE POUR GRANDE TAILLE**

(boîtier de commandes et télécommande infrarouge piles non fournies).

# RIDEAU D'AIR APPARENT

Idéal pour préserver le confort hiver comme été

## CARACTÉRISTIQUES

### RIDEAU D'AIR APPARENT PETITE TAILLE

**Tôle peinte** - acier électro zingué RAL 9016

**Commandes sur l'appareil** (bouton sélecteur 3 modes : Arrêt, Ventilation seule, Ventilation+ chauffe)

**Ventilateurs axiaux** (entrée d'air par le dessus)

Limiteur thermique - coupure 100°C

**Classe 1**

**Câble d'alimentation 1,5 m. fourni monté.**

### RIDEAU D'AIR APPARENT GRANDE TAILLE

**Adapté à une alimentation 400V Tri+N**

pour toutes les longueurs  
(si 230V uniquement, accoler des produits d'1m)

**Possibilité de coupler plusieurs rideaux d'air**  
en liaison maître/esclave: jusqu'à 12 produits

**Entrée d'air filtrée** par la grille en façade

**Tôle peinte** - acier électrozingué - RAL 9016

**Ventilation tangentielle** - 2 vitesses de ventilation  
et 2 puissances de chauffe

**Protection thermique** dès 50°C

**Câble RJ45 spécifique 7 m fourni.**

## INSTALLATION

### RIDEAU D'AIR APPARENT PETITE TAILLE

**Pour un fonctionnement optimal :**  
hauteur d'installation jusqu'à 2,3 m.

### RIDEAU D'AIR APPARENT GRANDE TAILLE

**Pour un fonctionnement optimal :**  
hauteur d'installation jusqu'à 3 m.

Accessoires pour fixation murale inclus.

### RIDEAU D'AIR APPARENT

Longueur (cm)	Puissance (kW)	Dimensions L x H x E (mm)	Poids (kg)	Tension (V)	Débits (m³/h)	Niveau sonore (dBa) <sup>(2)</sup>	Intensité (A)	Référence	Prix HT <sup>(1)</sup>
<b>PETITE TAILLE</b>									
60	2,5	200x635x160	9,5	230V Mono	400	47	11,0	486 101	<b>448 €</b>
90	3,2	200x935x160	14,0	230V Mono	600	48	14,0	486 102	<b>731 €</b>
<b>GRANDE TAILLE</b>									
100	4/6	215x1050x300	19,5	230V Mono/400V Tri+N	1350	50	24,5 (mono)/8,7 tri	486 103	<b>1 200 €</b>
150	6/9	215x1550x300	28,5	400V Tri+N	2050	52	13,0	486 104	<b>1 371 €</b>
200	5,6/11,3	215x2050x300	42,0	400V Tri+N	2700	55	16,3	486 105	<b>1 711 €</b>

(1) Écoparticipation : 3 € HT. (2) Pression acoustique mesurée à 5m face à l'appareil.

### ACCESSOIRES RIDEAU D'AIR APPARENT GRANDE TAILLE

Désignation	Référence	Prix HT
Kits de fixation plafond 2 kits pour les longueurs 1m et 1m50 / 3 kits pour les 2m (2 fils de fixation par kit)	486 109	<b>32 €</b>
Thermostat pour réguler en température IP 30 10 A, 250 V (si installation dans une petite pièce, type sas)	400 310	<b>35 €</b>

## SERVICES



## LES ATOUTS

**Grandes longueurs disponibles**  
jusqu'à 2 m de couverture

**Pour un confort optimal :**  
2 vitesses de ventilation  
et 2 puissances de chauffe

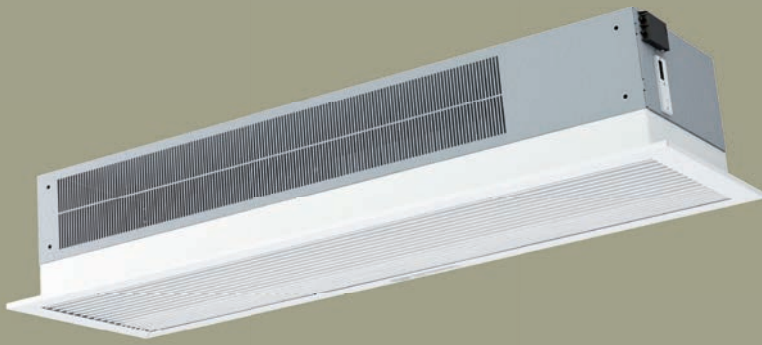
**Utilisation pratique**  
grâce à la commande déportée

## COMMANDE



### COMMANDE DÉPORTÉE POUR GRANDE TAILLE

(boîtier de commandes et télécommande infrarouge piles non fournies).



# RIDEAU D'AIR ENCASTRABLE

Idéal pour préserver le confort hiver comme été

## CARACTÉRISTIQUES

**Adapté à une alimentation 400 V Tri + N** pour toutes les longueurs (si 230V uniquement, accoler des produits d'1m)

**Possibilité de coupler plusieurs rideaux d'air** en liaison maître/esclave : jusqu'à 12 produits

### Entrée et sortie d'air

par la grille de façade - RAL 9016

### Acier électrozingué

**Ventilation tangentielle** - 2 vitesses

**Protection thermique** dès 50°C

**Câble RJ45 spécifique 7 m fourni.**

### Commande déportée fournie

(boîtier de commandes et télécommande infrarouge - piles non fournies).

## INSTALLATION

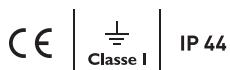
**Pour un fonctionnement optimal :**  
hauteur d'installation jusqu'à 3 m.  
(Prévoir un kit de fixation à choisir dans les accessoires).

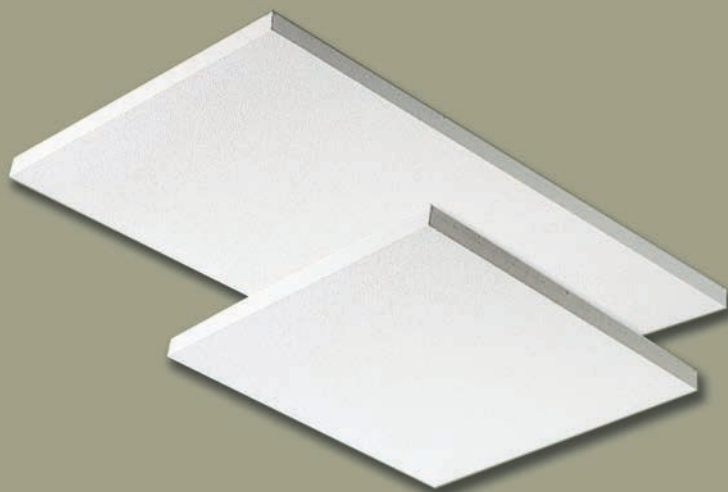
RIDEAU D'AIR ENCASTRABLE									
Longueur (cm)	Puissance (kW)	Dimensions L x H x E (mm)	Poids (kg)	Tension (V)	Débits (m³/h)	Niveau sonore (dBa) <sup>(2)</sup>	Intensité (A)	Référence	Prix HT <sup>(1)</sup>
100	4/6	259x1050x446	26,0	230V Mono/400V Tri+N	1350	50	24,5 (mono)/8,7 tri	486 106	1 178 €
150	6/9	259x1550x446	37,5	400V Tri+N	2050	52	13,0	486 107	1 555 €
200	5,6/11,3	259x2050x446	53,5	400V Tri+N	2700	55	16,3	486 108	2 120 €

(1) Écoparticipation : 3 € HT. (2) Pression acoustique mesurée à 5m face à l'appareil.

ACCESSOIRES		
Désignation	Référence	Prix HT
Kits de fixation plafond 2 kits pour les longueurs 1m et 1m50 / 3 kits pour les 2m (2 fils de fixation par kit)	486 109	32 €
Kits de fixation murale 1 kit pour les longueurs 1m et 1m50 / 2 kits pour les 2m (2 platines par kit)	486 110	54 €
Thermostat pour réguler en température IP 30 10 A, 250 V (si installation dans une petite pièce, type sas)	400 310	35 €

## SERVICES



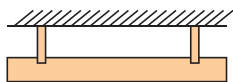


# SUNAIR

La chaleur par rayonnement

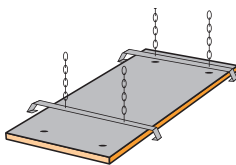
## CASSETTE RAYONNANTE

BASSE TEMPÉRATURE



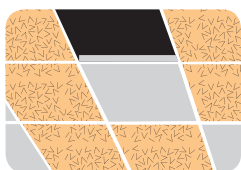
### Fixation directe au plafond :

fixation avec les supports de fixation fournis.



### Suspension par chaînettes en acier électrozingué (ø de 2,5 mm) et crochets (éléments non fournis)

À noter : hauteur de suspension maximum entre le plafond et la cassette : 1,5 mètre.



### Encastrement dans un plafond suspendu.

Ce mode est toléré si la cassette fixée indépendamment, ne repose pas directement sur les ossatures.

## LES ATOUTS

Absence de mouvement d'air

Libération de l'espace

Sécurité et antivandalisme

Dimensions standards

de plaques de faux plafonds (600x600 / 600x1200)

## CARACTÉRISTIQUES

**Carrosserie métallique**

en acier galvanisé avec revêtement thermoquartz blanc.

**Film chauffant**

en graphite/fibre de verre.

**Protection mécanique**

et diélectrique.

**Isolation thermique** à l'arrière

en laine minérale (épaisseur 40 mm).

## INSTALLATION

**Hauteur d'installation**

entre 3 et 4,5 m.

**Hauteur minimale d'installation :**

- 300 W à partir de 3 m

- 600 W à partir de 3,6 m

## INFOS LOGISTIQUE

Livré sur palette



SERVICES DE PRÉ-DIMENSIONNEMENT

POUR AÉROTHERME FIXE & CASSETTES RAYONNANTES

**THERMOR ASSISTANCE PRO**

**E-mail : [metrix@thermor.fr](mailto:metrix@thermor.fr)**

ou sur [www.thermor-pro.fr](http://www.thermor-pro.fr)

### SUNAIR BASSE TEMPÉRATURE

Puissance (W)	Tension (V)	Longueur (mm)	Largeur (mm)	Épaisseur (mm)	Poids (kg)	Référence	Prix HT <sup>(1)</sup>
300	230V	593	593	35	5,5	487 001	180 €
600	230V	1193	593	35	11	487 021	251 €

(1) Écoparticipation : 1 € HT.

### ACCESSOIRE

Désignation	Référence	Prix HT
Thermostat d'ambiance IP 30 - pouvoir de coupure 10 A, 250 V	400 310	35 €



## SERVICES

GARANTIE  
**2** ANS

SAV  
EXPRESS  
**24h**

FORFAIT  
REPARATION  
**75€**

CE

⏚  
Classe I

IP 44



## LES ATOUTS

- Absence de mouvement d'air
- Libération de l'espace
- Sécurité et antivandalisme
- Service d'aide au dimensionnement

## CARACTÉRISTIQUES

- Carrosserie extérieure**  
en aluminium laqué gris  
avec caisson en acier galvanisé.
- Corps de chauffe en aluminium**  
traité par électrolyse  
pour accroître le pouvoir émissif.
- Résistances blindées**  
serties en aluminium.
- Plusieurs éléments chauffants**  
pour une plus grande durée de vie  
et une meilleure fiabilité.
- Construction double peau**  
avec isolation thermique  
en laine minérale (épaisseur 25 mm).

## INSTALLATION

- Hauteur d'installation**  
entre 4,50 et 10 m.
- Hauteur minimale d'installation :**
  - 1800 W à partir de 4,5 m
  - 2400 W à partir de 5,5 m
  - 3600 W à partir de 6,5 m

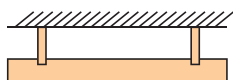
## INFOS LOGISTIQUE

Livré sur palette

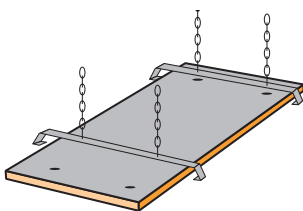
# SUNAIR

## CASSETTE RAYONNANTE

La chaleur par rayonnement MOYENNE TEMPÉRATURE



**Fixation directe au plafond :**  
fixation avec les supports  
de fixation fournis.



**Suspension par chaînettes**  
en acier électrozingué (ø de 2,5 mm)  
et crochets (éléments non fournis)  
À noter : hauteur de suspension  
maximum entre le plafond et la  
cassette : 1,5 mètre.



**SERVICES DE PRÉ-DIMENSIONNEMENT**  
POUR AÉROTHERME FIXE & CASSETTES RAYONNANTES

**THERMOR ASSISTANCE PRO**

**E-mail : [metrix@thermor.fr](mailto:metrix@thermor.fr)**

ou sur [www.thermor-pro.fr](http://www.thermor-pro.fr)

### SUNAIR MOYENNE TEMPÉRATURE

Puissance (W)	Tension (V)	Longueur (mm)	Largeur (mm)	Épaisseur (mm)	Poids (kg)	Référence	Prix HT <sup>(1)</sup>
1800	230V- ou 400V-3N	1550	250	60	12,4	497 071	375 €
2400		1550	250	60	12,4	497 081	453 €
3600		1550	350	60	16,7	497 091	551 €

(1) Écoparticipation : 1 € HT.

### ACCESSOIRE

Désignation	Référence	Prix HT
Thermostat d'ambiance IP 30 pouvoir de coupure 10 A, 250 V	400 310	35 €



## SERVICES

GARANTIE  
**2**  
ANS

SAV  
EXPRESS  
**24h**

FORFAIT  
RÉPARATION  
**75€**

CE |  | IP 44

Thermor 