

ELPA 7

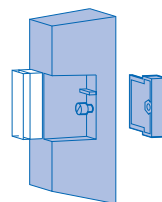
Minuterie d'escalier

Interruttore a tempo automatico per scale

- D GB F
- I E S



1



*Montage mural (907 0 065)

*Montaggio alla parete (907 0 065)

2

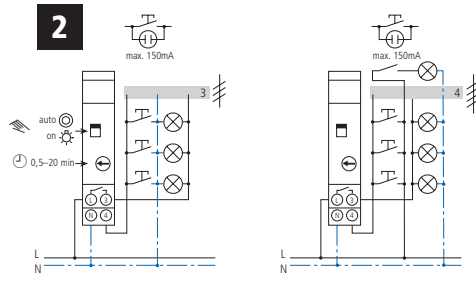
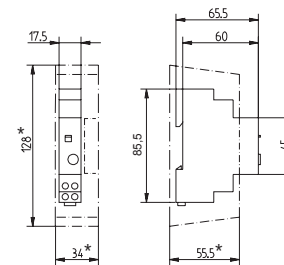
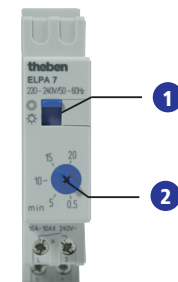


Bild / fig. 1

Bild / fig. 2



3



Ⓢ Caratteristiche tecniche

Tensione nominale : 220 V-240 V-, +10 %/ -15 %
 Frequenza nominale : 50-60 Hz
 Consumo proprio : env. 6 VA
 Carica lampada a incandescenza : 150 mA max.
 Plage de réglage (min.): 0,5 - 20 Min., en continu
 Riconoscimento per colonna montante a 3/4 conduttori : automatico
 Réarmement possible immédiatement : oui
 Durée d'enclenchement : 100 %
 Contact : libre de potentiel
 Ouverture : <3 mm (μ)
 Puissance de commutation : 16 A/250 V~ cos φ = 1
 10 A/250 V~ cos φ = 0,6

Carica di lampada a incand. : 2300 W
 Carica di lampada halogène : 2300 W
 Tubes fluorescents : non compensés : 2300 VA
 compensés en série : 2300 VA
 compensés en parallèle : 400 VA (42μF)
 couplage en duo : 2300 VA
 Ballast électronique : 300 VA
 Tubes fluorescents compacts - ballast conventionnel : 1500 VA
 Tubes fluorescents compacts - ballast électronique : 11x7 W, 9x11 W, 8x15 W, 7x20 W, 7x23 W
 Type de protection : selon EN 60529: IP 20
 Classe de protection : II en conformité de montage

⚠ Consignes de sécurité

Afin d'exclure tout risque d'incendie ou d'électrocution, le raccordement et le montage de l'appareil sont réservés à un électricien spécialisé, conformément aux prescriptions nationales et aux consignes de sécurité applicables. Les interventions et les modifications effectuées sur l'appareil entraînent l'annulation de la garantie accordée. L'appareil est conçu pour être utilisé dans des conditions environnementales normales (niveau de poussières, etc.) :

1 Montage

L'appareil est approprié pour les travaux dans des conditions ambiantes où on est confronté à des impuretés habituelles :

- sur rail DIN ou

- pour un montage mural (avec set de montage 907 0 065)

2 Raccordement électrique

L'appareil dispose d'une reconnaissance pour colonne montante à 3/4 conducteurs :

Figure 1: Raccordement 3 conducteurs
 Figure 2: Raccordement 4 conducteurs (avec éclairage au sol).

3 Réglage des fonctions

Minuterie

- Mettre l'interrupteur à bascule **1** dans la position supérieure

À l'aide d'un tournevis, régler le seuil de commutation (0,5 - 20 min.) souhaité sur le potentiomètre rotatif **2**.

Après l'écoulement de la durée définie, la minuterie d'escalier arrête d'alimenter les consommateurs connectés.

Éclairage permanent

- Mettre l'interrupteur à bascule **1** dans la position inférieure

Ⓢ Dati tecnici

Tensione nominale: 220 V-240 V-, +10 %/ -15 %
 Frequenza nominale: 50-60 Hz
 Autoconsumo: ca. 6 VA
 Carico lampada fluorescente: max. 150 mA
 Campo di regolazione: 0,5 - 20 min., regolazione continua
 Riconoscimento per 3 o 4 fili: automatico
 Inseribile a valle: sì
 Durata d'inserzione: 100 %
 Contatto: a potenziale zero
 Ampiezza di apertura: <3mm (μ)
 Potenza di commutazione: 16 A/250 V~ cos φ = 1
 10 A/250 V~ cos φ = 0,6

Carico lampade a incandescenza: 2300 W
 Carico lampade alogene: 2300 W
 Lampade fluorescenti: non compensate: 2300 VA
 compensate in serie: 2300 VA
 compensate in parallelo: 400 VA (42μF)
 Circuito bimodale: 2300 VA con alimentatore elettronico: 300 VA
 Lampade fluorescenti compatte (elimentato convenzionale): 1500 VA
 Lampade fluorescenti compatte con alimentatore elettronico: 11x7 W, 9x11 W, 8x15 W, 7x20 W, 7x23 W
 Tipo di protezione: secondo EN 60529: IP 20
 Classe di protezione: II per il montaggio conforme

⚠ Indicazioni di sicurezza

Per poter escludere qualsiasi pericolo di incendio o di una scossa, l'apparecchio va collegato e montato esclusivamente da personale elettrotecnico specializzato secondo i vigenti regolamenti e disposizioni di sicurezza nazionali. Interventi e modifiche all'apparecchio comportano la cessazione immediata della garanzia. L'apparecchio è adatto per l'impiegato in condizioni ambientali a livelli di impurità nella norma:

1 Installazione

L'apparecchio è adatto per l'impiego in condizioni ambientali a livelli di impurità nella norma:

- su guida DIN o

- per il montaggio a parete (con set di montaggio 907 0 065)

2 Collegamento elettrico

L'apparecchio è dotato di un riconoscimento per 3 o 4 fili di collegamento:

Figura 1: collegamento per 3 fili
 Figura 2: collegamento per 4 fili (con collegamento per illuminazione suolo).

3 Regolazione della funzione luce temporizzata

Luca per minuti

- Impostare l'interruttore a cursore **1** nella posizione superiore

Con l'aiuto di un cacciavite, impostare il potenziometro sul valore **2** desiderato da 0,5 a 20 min.

A termine del tempo impostato, il temporizzatore luci scale spegne la luce degli utenti collegati.

Luca permanente

- Impostare l'interruttore a cursore **1** nella posizione inferiore