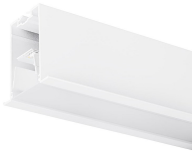


Mini Continuum II - Direct - profilé avec rebord - Extensions

Mini Cont. LED II Bord 0.6M WW DALI blc opal
2093161



Caractéristiques de la gamme

- Ligne continue LED jusqu'à 80W à installer en encastré, saillie ou suspendu. Eclairage Direct / Indirecte (D/I) 65/35% contrôlable individuellement via DALI. Disponible également en version Direct (D). Version D/I : jusqu'à 7406lm (version 2.4m, 4000K), avec une efficacité jusqu'à 93lm/W. Version D : jusqu'à 6417lm (version 3.6m, 4000K) avec une efficacité jusqu'à 82lm/W. Température de couleur : blanc chaud (3000K) ou blanc neutre (4000K) - IRC > 80 / SDCM : 1. Disponible en :
 - - version KIT ou version modulable (pour réaliser des lignes continues)
 - - version direct/indirect ou direct
 - - version direct: avec ou sans bord. Diffuseur opale ou micro-prismatique. Driver inclus en version dimmable DALI. Durée de vie : 60.000 heures - L90B10. Groupe de risque photobiologique : GR=0



PRÉSENTATION DU PRODUIT

Code produit	2093161
Nom du produit	Mini Cont. LED II Bord 0.6M WW DALI blc opal
Technologie	LED
Matériau du corps	Aluminium
Montage	Encastré
Environnement	Intérieur
Application générale	Education, Hospitality, Office, Retail
Certifications	EUNEW008
Classe ETIM	EC002557
E-number FI	4237856
Flux lumineux (lm)	1100
Efficacité système lm/W	110
LOR (%)	100
Température de couleur (K)	3000
Couleur de lumière	Warm White
IRC (Ra)	80
Variation SDCM	3
Contrôle de l'éblouissement (UGR)	UGR <17
Groupe de risque photobiologiques	Exempté (groupe 0)
Consommation électrique totale (W)	10
Protection électrique	Classe 1
Type d'appareillage	DALI
Gamme de gradation	1
Durée de vie moyenne (nominale) (h)	50000
Couleur du corps	Blanc
Indice de protection IP	IP20
Code EAN	5025768931613
Lampes	Yes
Lampe incluse	INTEGRATED LED

TABLEAU DE DONNÉES

Mini Continuum II - Direct - profilé avec rebord - Extensions

Mini Cont. LED II Bord 0.6M WW DALI blc opal
2093161

Données générales

Code produit	2093161
Nom du produit	Mini Cont. LED II Bord 0.6M WW DALI blc opal
Technologie	LED
Matériau du corps	Aluminium
Montage	Encastré
Environnement	Intérieur
Application générale	Education,Hospitality,Office,Retail
Température de fonctionnement (°C)	25
Certifications	EUNEW008
Classe ETIM	EC002557
E-number FI	4237856

Données optiques

Flux lumineux (lm)	1100
Efficacité système lm/W	110
LOR (%)	100
Température de couleur (K)	3000
Couleur de lumière	Warm White
IRC (Ra)	80
Variation SDCM	3
Ajustement de la température de couleur	N
Type de distribution	Direct
Contrôle de l'éblouissement (UGR)	UGR <17
Groupe de risque photobiologiques	Exempté (groupe 0)

Caractéristiques électriques

Consommation électrique totale (W)	10
Tension secteur (V)	220-240V~
Facteur de puissance de la lampe	0.95
Protection électrique	Classe 1
Type d'appareillage	DALI
Gamme de gradation	1
Courant (mA)	400
Courant d'appel (A)	17
Durée du courant d'appel (µs)	170
Max. Luminaires par disjoncteur 16A	48

Durée de vie

Durée de vie moyenne - L70 B50	60000
Durée de vie moyenne - L70 B20	60000
Durée de vie moyenne - L70 B10	60000
Durée de vie moyenne - L80 B50	60000
Durée de vie moyenne - L80 B20	60000
Durée de vie moyenne - L80 B10	60000
Durée de vie moyenne - L90 B50	60000
Durée de vie moyenne - L90 B20	47000
Durée de vie moyenne - L90 B10	33000
Durée de vie moyenne (nominale) (h)	50000

Mini Continuum II - Direct - profilé avec rebord - Extensions

Mini Cont. LED II Bord 0.6M WW DALI blc opal
2093161

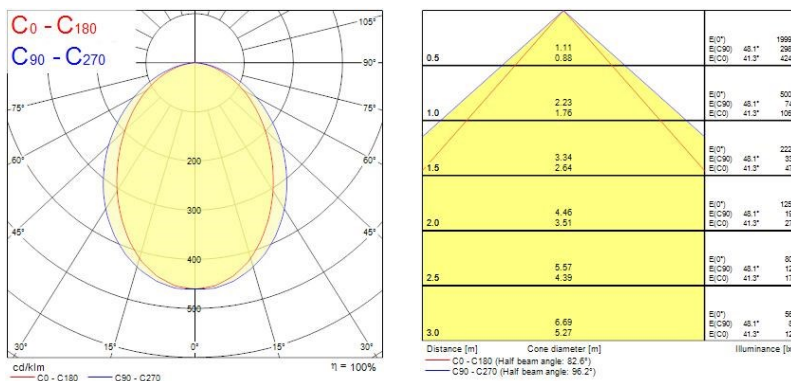
Données physiques

Couleur du corps	Blanc
Indice de protection IP	IP20
Finition du diffuseur	Opale
Matériau du diffuseur	Polycarbonate
Longueur (mm)	600
Largeur (mm)	80
Hauteur (mm)	86
Poids (kg)	1.5
Profondeur d'encastrement	136

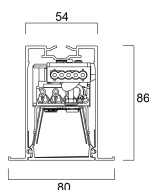
Emballage

Type d'emballage	Carton
Code EAN	5025768931613
Longueur simple de l'emballage (cm)	65.0
Largeur unitaire de l'emballage (cm)	9.0
Hauteur de l'emballage unitaire (cm)	10.0
DUN14 (extérieur)	05025768931613
unités par emballage extérieur	1
Longueur de l'emballage extérieur (cm)	65.0
Profondeur de l'emballage extérieur (cm)	9.0
Hauteur de l'emballage extérieur (cm)	10.0

PHOToméTRIE





SCHÉMAS TECHNIQUES




Mini Continuum II - Direct - profilé avec rebord - Extensions *Mini Cont. LED II Bord 0.6M WW DALI b/c opal* 2093161


Concord 2093161


 This luminaire contains built in LED lamps.

 } **LED**


The lamps cannot be changed in the luminaire.

874/2012 

 This luminaire contains built in LED lamps.

 } **LED**

The lamps cannot be changed in the luminaire.

Concord 2093161 

874/2012