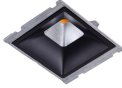


Myriad Carré - Flood - Corps seul

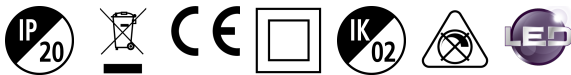
Myriad SQ LED Noir Flood 3000K

2056332



Caractéristiques de la gamme

- Downlight LED hautes performances avec un excellent confort visuel. LED de forte puissance (1 LED 13W, 15W consommés) : efficacité lumineuse jusqu'à 70 lm/W. Température de couleur : Blanc neutre (4000K) ou Blanc chaud (3000K). Dissipation thermique optimale. Driver LED fourni (version DALI en standard).. Faisceau 25°. Versions IP20 (corps uniquement), IP44 (avec accessoire) ou IP65 (munie d'une bague argent, blanche ou noire) - Disponible avec trois réflecteurs : Argent, Blanc ou Noir. Zéro maintenance- durée de vie : 50.000 heures avec 70% de maintien du flux initial. Large gamme d'accessoires décoratifs en option. Idéal pour éclairer les espaces de circulation, les halls d'accueil, les escaliers et les bureaux.



PRÉSENTATION DU PRODUIT

Code produit	2056332
Nom du produit	Myriad SQ LED Noir Flood 3000K
Technologie	LED
Matériau du corps	Aluminium
Montage	Encastré de plafond
Environnement	Intérieur
Application générale	Hospitality, Office, Retail, Residential & Consumer
Certifications	EUNEW008
Classe ETIM	EC001744
Flux lumineux (lm)	1165
Efficacité système lm/W	117
LOR (%)	100
Température de couleur (K)	3000
IRC (Ra)	85
Angle de faisceau (°)	48
Groupe de risque photobiologiques	-
Consommation électrique totale (W)	10
Protection électrique	Classe 2
Durée de vie moyenne (nominale) (h)	50000
Couleur du corps	Aluminium
Indice de protection IP	IP20
Indice de protection IK	IK02
Code EAN	5025768563326
Lampe incluse	INTEGRATED LED

TABLEAU DE DONNÉES

Données générales

Code produit	2056332
Nom du produit	Myriad SQ LED Noir Flood 3000K
Technologie	LED
Matériau du corps	Aluminium
Montage	Encastré de plafond
Environnement	Intérieur

Myriad Carré - Flood - Corps seul

Myriad SQ LED Noir Flood 3000K
2056332

Application générale	Hospitality,Office,Retail,Residential & Consumer
Certifications	EUNEW008
Classe ETIM	EC001744

Données optiques

Flux lumineux (lm)	1165
Efficacité système lm/W	117
LOR (%)	100
Température de couleur (K)	3000
IRC (Ra)	85
Ajustement de la température de couleur	N
Angle de faisceau (°)	48
Groupe de risque photobiologiques	-

Caractéristiques électriques

Consommation électrique totale (W)	10
Tension secteur (V)	230-240V~
Protection électrique	Classe 2
Transformateur requis	Yes
Fréquence nominale (Hz)	50/60Hz

Durée de vie

Durée de vie moyenne - L70 B50	50000
Durée de vie moyenne (nominale) (h)	50000

Données physiques

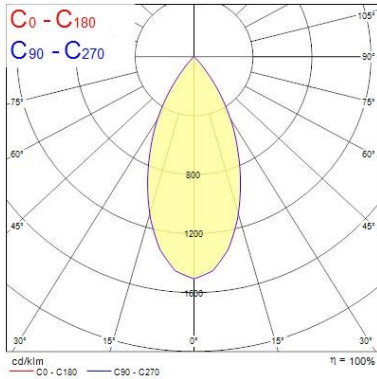
Couleur du corps	Aluminium
Indice de protection IP	IP20
Indice de protection IK	IK02
Finition réflecteur	Noir
Largeur (mm)	72
Hauteur (mm)	64
Poids (kg)	0.37
Profondeur d'encastrement	64

Emballage

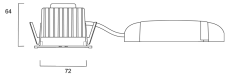
Type d'emballage	Carton
Code EAN	5025768563326
Longueur simple de l'emballage (cm)	17.5
Largeur unitaire de l'emballage (cm)	15.0
Hauteur de l'emballage unitaire (cm)	17.5
DUN14 (extérieur)	05025768563326
unités par emballage extérieur	1
Longueur de l'emballage extérieur (cm)	17.5
Profondeur de l'emballage extérieur (cm)	15.0
Hauteur de l'emballage extérieur (cm)	17.5

Myriad Carré - Flood - Corps seul Myriad SQ LED Noir Flood 3000K 2056332


PHOTOMÉTRIE



SCHÉMAS TECHNIQUES




Concord 2056332

 This luminaire contains built in LED lamps.

A++
A+
A
B
C
D
E

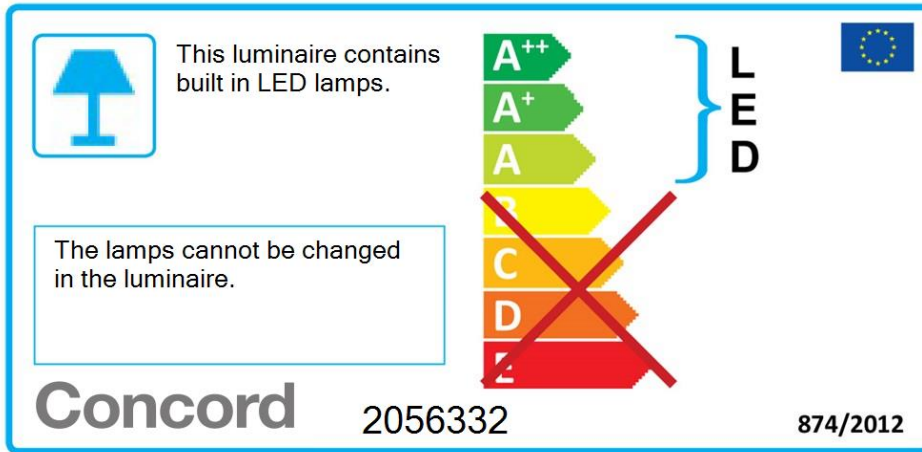
} **LED**

The lamps cannot be changed in the luminaire.

874/2012 

Myriad Carré - Flood - Corps seul

Myriad SQ LED Noir Flood 3000K
2056332



This luminaire contains built in LED lamps.

The lamps cannot be changed in the luminaire.

Concord 2056332

874/2012

A++
A+
A
~~B~~
~~C~~
~~D~~
~~E~~

LED

EU

The image shows a standard EU energy label for a luminaire. It features a blue lamp icon in the top left. The main text states 'This luminaire contains built in LED lamps.' Below this, a box notes 'The lamps cannot be changed in the luminaire.' The energy efficiency scale is shown as a vertical bar with seven levels: A++ (dark green), A+ (medium green), A (light green), B (yellow-green), C (yellow), D (orange), and E (red). A large red 'X' is drawn over the B, C, D, and E levels. To the right of the scale, a blue bracket groups the A++, A+, and A levels, with the letters 'L', 'E', and 'D' stacked vertically next to it. The European Union flag is in the top right corner. The brand name 'Concord' and model number '2056332' are at the bottom left, and the standard number '874/2012' is at the bottom right.