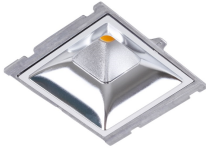


## Myriad Carré - Flood - Corps seul

### Myriad SQ LED Argent Flood 3000K

### 2056308



#### Caractéristiques de la gamme

- Downlight LED hautes performances avec un excellent confort visuel. LED de forte puissance (1 LED 13W, 15W consommés) : efficacité lumineuse jusqu'à 70 lm/W. Température de couleur : Blanc neutre (4000K) ou Blanc chaud (3000K). Dissipation thermique optimale. Driver LED fourni (version DALI en standard).. Faisceau 25°. Versions IP20 (corps uniquement), IP44 (avec accessoire) ou IP65 (munie d'une bague argent, blanche ou noire) - Disponible avec trois réflecteurs : Argent, Blanc ou Noir. Zéro maintenance- durée de vie : 50.000 heures avec 70% de maintien du flux initial. Large gamme d'accessoires décoratifs en option. Idéal pour éclairer les espaces de circulation, les halls d'accueil, les escaliers et les bureaux.



#### PRÉSENTATION DU PRODUIT

Code produit	2056308
Nom du produit	Myriad SQ LED Argent Flood 3000K
Technologie	LED
Matériau du corps	Aluminium
Montage	Encastré de plafond
Environnement	Intérieur
Application générale	Hospitality, Office, Retail, Residential & Consumer
Certifications	EUNEW008
Classe ETIM	EC001744
Flux lumineux (lm)	1165
Efficacité système lm/W	117
LOR (%)	100
Température de couleur (K)	3000
IRC (Ra)	85
Angle de faisceau (°)	48
Groupe de risque photobiologiques	-
Consommation électrique totale (W)	10
Protection électrique	Classe 2
Durée de vie moyenne (nominale) (h)	50000
Couleur du corps	Aluminium
Indice de protection IP	IP20
Indice de protection IK	IK02
Code EAN	5025768563081
Lampe incluse	INTEGRATED LED

#### TABLEAU DE DONNÉES

##### Données générales

Code produit	2056308
Nom du produit	Myriad SQ LED Argent Flood 3000K
Technologie	LED
Matériau du corps	Aluminium
Montage	Encastré de plafond
Environnement	Intérieur

## Myriad Carré - Flood - Corps seul

*Myriad SQ LED Argent Flood 3000K*  
2056308

Application générale	Hospitality,Office,Retail,Residential & Consumer
Certifications	EUNEW008
Classe ETIM	EC001744

### Données optiques

Flux lumineux (lm)	1165
Efficacité système lm/W	117
LOR (%)	100
Température de couleur (K)	3000
IRC (Ra)	85
Ajustement de la température de couleur	N
Angle de faisceau (°)	48
Groupe de risque photobiologiques	-

### Caractéristiques électriques

Consommation électrique totale (W)	10
Tension secteur (V)	230-240V~
Protection électrique	Classe 2
Transformateur requis	Yes
Fréquence nominale (Hz)	50/60Hz

### Durée de vie

Durée de vie moyenne - L70 B50	50000
Durée de vie moyenne (nominale) (h)	50000

### Données physiques

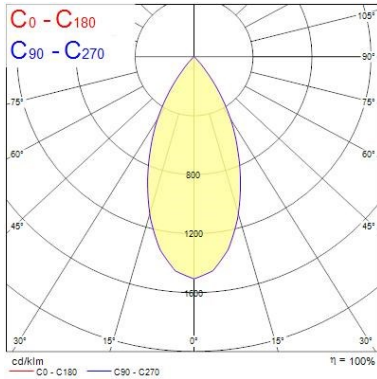
Couleur du corps	Aluminium
Indice de protection IP	IP20
Indice de protection IK	IK02
Finition réflecteur	Aluminium
Largeur (mm)	72
Hauteur (mm)	64
Poids (kg)	0.37
Profondeur d'encastrement	64

### Emballage

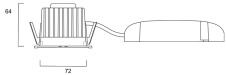
Type d'emballage	Carton
Code EAN	5025768563081
Longueur simple de l'emballage (cm)	17.5
Largeur unitaire de l'emballage (cm)	15.0
Hauteur de l'emballage unitaire (cm)	17.5
DUN14 (extérieur)	05025768563081
unités par emballage extérieur	1
Longueur de l'emballage extérieur (cm)	17.5
Profondeur de l'emballage extérieur (cm)	15.0
Hauteur de l'emballage extérieur (cm)	17.5

## Myriad Carré - Flood - Corps seul Myriad SQ LED Argent Flood 3000K 2056308

### PHOTOMÉTRIE



### SCHÉMAS TECHNIQUES



**Concord 2056308**

This luminaire contains built in LED lamps.

A++

A+

A

B

C

D

E

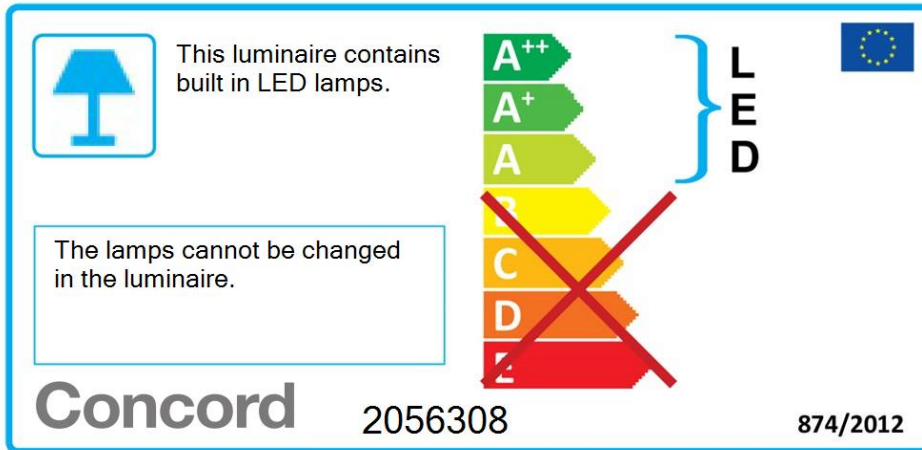
}

LED

The lamps cannot be changed in the luminaire.

874/2012

## Myriad Carré - Flood - Corps seul Myriad SQ LED Argent Flood 3000K 2056308



This luminaire contains built in LED lamps.

The lamps cannot be changed in the luminaire.

**Concord** 2056308

874/2012

A++  
A+  
A  
~~B~~  
~~C~~  
~~D~~  
~~E~~

LED

EU

The energy label features a vertical scale of seven arrow-shaped boxes representing energy efficiency classes: A++ (dark green), A+ (medium green), A (light green), B (yellow), C (orange), D (red-orange), and E (red). A large red 'X' is drawn over the B, C, D, and E classes. To the right of the scale, a blue bracket groups the A+, A, and B classes, with the letters 'L', 'E', and 'D' stacked vertically next to it. The European Union flag is located in the top right corner of the label.