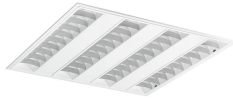


IVY 2 LED UGR<21

IVY 2 LED 600x600 43W 3000K EB MPM

0052832



Caractéristiques de la gamme

- Recessed 600mm x 600mm, lay-in, UGR<21 LED luminaire, 3000K, Warm White, Non-dimmable, 3120lm, 43W, 50,000 hours, Glow Wire Test 850°C



PRÉSENTATION DU PRODUIT

Code produit	0052832
Nom du produit	IVY 2 LED 600x600 43W 3000K EB MPM
Technologie	LED
Matériau du corps	Acier peint poudre de polyester + aluminium
Montage	Encastré de plafond
Type de luminaire (ouvert/fermé)	Fermé
Environnement	Intérieur
Application générale	Education, CHR (Cafés - Hôtels - Restaurants), Bureaux, Commerces
Certifications	EUNEW008
Flux lumineux (lm)	3120
Efficacité système lm/W	72.55
LOR (%)	100
Température de couleur (K)	3000
Couleur de lumière	Warm White
IRC (Ra)	80
Variation SDCM dans le temps	3
Contrôle de l'éblouissement (UGR)	UGR <21
Consommation électrique totale (W)	43
Protection électrique	Classe 1
Type d'appareillage	Electronique
Durée de vie moyenne (nominale) (h)	50000
Couleur du corps	Blanc
Indice de protection IP	IP20
Indice de protection IK	IK02
Code EAN	5410288528328
Lampe incluse	INTEGRATED LED

TABLEAU DE DONNÉES

Données générales

Code produit	0052832
Nom du produit	IVY 2 LED 600x600 43W 3000K EB MPM
Technologie	LED

IVY 2 LED UGR<21

IVY 2 LED 600x600 43W 3000K EB MPM

0052832

Matériau du corps	Acier peint poudre de polyester + aluminium
Montage	Encastré de plafond
Type de luminaire (ouvert/fermé)	Fermé
Environnement	Intérieur
Application générale	Education, CHR (Cafés - Hôtels - Restaurants), Bureaux, Commerces
Température de fonctionnement (°C)	-10 to +35
Certifications	EUNEW008

Données optiques

Flux lumineux (lm)	3120
Efficacité système lm/W	72.55
LOR (%)	100
Température de couleur (K)	3000
Couleur de lumière	Warm White
IRC (Ra)	80
Variation SDCM dans le temps	3
Ajustement de la température de couleur	N
Type de distribution	Direct
Contrôle de l'éblouissement (UGR)	UGR <21

Caractéristiques électriques

Consommation électrique totale (W)	43
Tension secteur (V)	220-240V~
Protection électrique	Classe 1
Type d'appareillage	Electronique
Courant (mA)	900
Courant d'appel (A)	22.3
Test au fil incandescent (°C)	850

Durée de vie

Durée de vie moyenne (nominale) (h)	50000
-------------------------------------	-------

Données physiques

Couleur du corps	Blanc
Indice de protection IP	IP20
Indice de protection IK	IK02
Finition du diffuseur	Micro-prismatique
Matériau du diffuseur	Polycarbonate
Finition réflecteur	Réflecteur aluminium blanc
Longueur (mm)	596
Largeur (mm)	596
Hauteur (mm)	52
Poids (kg)	3.336
Profondeur d'encastrement	52

Emballage

Type d'emballage	Carton
Code EAN	5410288528328

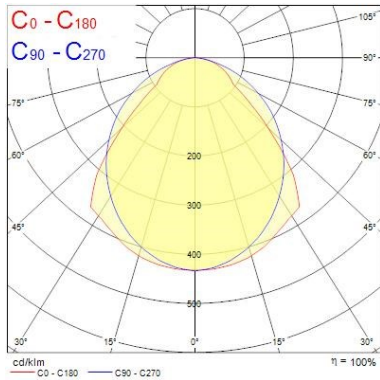
IVY 2 LED UGR<21

IVY 2 LED 600x600 43W 3000K EB MPM

0052832

Longueur simple de l'emballage (cm)	61.0
Largeur unitaire de l'emballage (cm)	60.9
Hauteur de l'emballage unitaire (cm)	5.85
DUN14 (extérieur)	05410288528328
unités par emballage extérieur	1
Longueur de l'emballage extérieur (cm)	61.0
Profondeur de l'emballage extérieur (cm)	60.9
Hauteur de l'emballage extérieur (cm)	5.85

PHOTOMÉTRIE



Distance [m]	Cone diameter [m]	E ₀ [lx]	E ₁₀ [lx]	E ₃₀ [lx]	E ₄₅ [lx]	E ₆₀ [lx]	E ₇₅ [lx]	E ₉₀ [lx]
0.5	1.20 1.02	636	706	821	936	1051	1166	1281
1.0	2.41 2.04	159	177	205	234	263	292	321
1.5	3.61 3.05	68	75	89	102	115	128	141
2.0	4.82 4.07	32	35	41	47	53	59	65
2.5	6.02 5.09	16	17	20	23	26	29	32
3.0	7.23 6.11	9	10	12	14	16	18	20

Distance [m] Cone diameter [m] Illuminance [lx]
 C0 - C180 (Half beam angle: 91.0°)
 C90 - C270 (Half beam angle: 100.6°)

SCHÉMAS TECHNIQUES

