

Rana LED Encastré modulaire - 1200x 300 mm

RANA LED R 1200 LO 4K LOUV+PRI GEN2
0052426



Caractéristiques de la gamme

- Luminaire LED encastré dimensions 1200x300mm. Disponible en blanc chaud (3000K) et blanc confort (4000K). Flux lumineux jusqu'à 6000lm pour une efficacité jusqu'à 115lm/W). Optique en aluminium satiné et micro-prismatique pour un confort visuel exceptionnel. Caisson en acier extra-plat pour une installation sous faible hauteur de plafond. Durée de vie 50.000 heures (L90B10).



PRÉSENTATION DU PRODUIT

Code produit	0052426
Nom du produit	RANA LED R 1200 LO 4K LOUV+PRI GEN2
Technologie	LED
Matériau du corps	Acier
Montage	Encastré
Application générale	Education, CHR (Cafés - Hôtels - Restaurants), Bureaux, Commerces
Certifications	EUNEW008
Classe ETIM	EC002892
E-number FI	4273797
Flux lumineux (lm)	3100
Flux lumineux (lm)	3100
Efficacité système lm/W	111
Température de couleur (K)	4000
Couleur de lumière	Neutral White
IRC (Ra)	80
Variation SDCM	3
Contrôle de l'éblouissement (UGR)	UGR<19
Groupe de risque photobiologiques	Groupe 0
Consommation électrique totale (W)	28
Protection électrique	Classe 1
Type d'appareillage	Electronique (courant constant)
Dimmable	Non
Couleur du corps	Blanc
Indice de protection IP	IP20
Indice de protection IK	IK07
Code EAN	5410288524269
Lampes	Yes
Lampe incluse	INTEGRATED LED

TABLEAU DE DONNÉES

Données générales

Code produit	0052426
--------------	---------

Rana LED Encastré modulaire - 1200x 300 mm

RANA LED R 1200 LO 4K LOUV+PRI GEN2

0052426

Nom du produit	RANA LED R 1200 LO 4K LOUV+PRI GEN2
Technologie	LED
Matériau du corps	Acier
Montage	Encastré
Application générale	Education, CHR (Cafés - Hôtels - Restaurants), Bureaux, Commerces
Température de fonctionnement (°C)	25
Certifications	EUNEW008
Classe ETIM	EC002892
E-number FI	4273797

Données optiques

Flux lumineux (lm)	3100
Flux lumineux (lm)	3100
Efficacité système lm/W	111
Température de couleur (K)	4000
Couleur de lumière	Neutral White
IRC (Ra)	80
Variation SDCM	3
Contrôle de l'éblouissement (UGR)	UGR<19
Groupe de risque photobiologiques	Groupe 0

Caractéristiques électriques

Consommation électrique totale (W)	28
Tension secteur (V)	220-240V~
Facteur de puissance de la lampe	0.95
Protection électrique	Classe 1
Appareillage requis	Non
Type d'appareillage	Electronique (courant constant)
Dimmable	Non
Courant (mA)	275
Courant d'appel (A)	15
Durée du courant d'appel (µs)	250
Test au fil incandescent (°C)	850
Étiquette énergétique de la lampe (classe)	A++
Fréquence nominale (Hz)	50/60Hz
Max. Luminaires par disjoncteur 10A	40
Max. Luminaires par disjoncteur C 13A	51
Max. Luminaires par disjoncteur 16A	63
Max. Luminaires par disjoncteur C 20A	80
Max. Luminaires par disjoncteur B 10A	24
Max. Luminaires par disjoncteur B 13A	31
Max. Luminaires par disjoncteur B 16A	38
Max. Luminaires par disjoncteur B 20A	48

Durée de vie

Durée de vie moyenne - L70 B50	50000
Durée de vie moyenne - L90 B10	50000

Rana LED Encastré modulaire - 1200x 300 mm

RANA LED R 1200 LO 4K LOUV+PRI GEN2
0052426

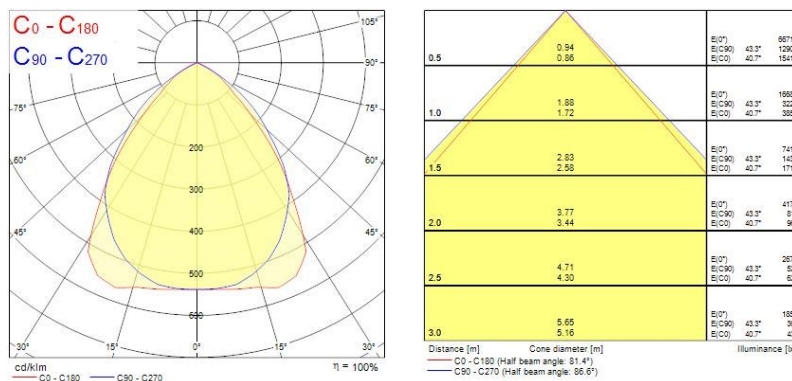
Données physiques

Couleur du corps	Blanc
Indice de protection IP	IP20
Indice de protection IK	IK07
Finition du diffuseur	MicroPrismatique
Matériau du diffuseur	Polycarbonate
Longueur (mm)	1196
Largeur (mm)	296
Hauteur (mm)	60
Poids (kg)	5.5
Profondeur d'encastrement	120

Emballage

Type d'emballage	Carton
Code EAN	5410288524269
Longueur simple de l'emballage (cm)	124.5
Largeur unitaire de l'emballage (cm)	6.5
Hauteur de l'emballage unitaire (cm)	32.0
DUN14 (extérieur)	05410288524269
unités par emballage extérieur	1
Longueur de l'emballage extérieur (cm)	124.5
Profondeur de l'emballage extérieur (cm)	6.5
Hauteur de l'emballage extérieur (cm)	32.0

PHOTOMÉTRIE



SCHÉMAS TECHNIQUES



Rana LED Encastré modulaire - 1200x 300 mm
RANA LED R 1200 LO 4K LOUV+PRI GEN2
0052426

