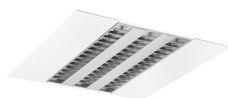


## RANA LED Gen2

### RANA LED R 600 HO 4K LOUV+PRI GEN2

#### 0052415



#### Caractéristiques de la gamme

- Luminaire LED encastré disponible en 600x600mm. Flux lumineux jusqu'à 4500 lm pour une efficacité lumineuse jusqu'à 113 lm/W. Disponible en blanc chaud (3000K) et blanc confort (4000K). Optique en aluminium satiné et micro-prismatique. Caisson en acier extra-plat pour une installation sous faible hauteur de plafond. Durée de vie 50.000 heures (L90B10).



## PRÉSENTATION DU PRODUIT

Code produit	0052415
Nom du produit	RANA LED R 600 HO 4K LOUV+PRI GEN2
Technologie	LED
Matériau du corps	Acier
Montage	Encastré
Application générale	Education, CHR (Cafés - Hôtels - Restaurants), Bureaux, Commerces
Certifications	EUNEW008
Classe ETIM	EC002892
E-number FI	4273773
Flux lumineux (lm)	4500
Flux lumineux (lm)	4500
Efficacité système lm/W	113
Température de couleur (K)	4000
Couleur de lumière	Neutral White
IRC (Ra)	80
Variation SDCM	3
Contrôle de l'éblouissement (UGR)	UGR<19
Groupe de risque photobiologiques	Groupe 0
Consommation électrique totale (W)	40
Protection électrique	Classe 1
Type d'appareillage	Electronique (courant constant)
Dimmable	Non
Couleur du corps	Blanc
Indice de protection IP	IP20
Indice de protection IK	IK07
Code EAN	5410288524153
Lampes	Yes
Lampe incluse	INTEGRATED LED

## TABLEAU DE DONNÉES

### Données générales

Code produit	0052415
--------------	---------

## RANA LED Gen2

RANA LED R 600 HO 4K LOUV+PRI GEN2  
0052415

Nom du produit	RANA LED R 600 HO 4K LOUV+PRI GEN2
Technologie	LED
Matériau du corps	Acier
Montage	Encastré
Application générale	Education, CHR (Cafés - Hôtels - Restaurants), Bureaux, Commerces
Température de fonctionnement (°C)	25
Certifications	EUNEW008
Classe ETIM	EC002892
E-number FI	4273773

### Données optiques

Flux lumineux (lm)	4500
Flux lumineux (lm)	4500
Efficacité système lm/W	113
Température de couleur (K)	4000
Couleur de lumière	Neutral White
IRC (Ra)	80
Variation SDCM	3
Contrôle de l'éblouissement (UGR)	UGR<19
Groupe de risque photobiologiques	Groupe 0

### Caractéristiques électriques

Consommation électrique totale (W)	40
Tension secteur (V)	220-240V~
Facteur de puissance de la lampe	0.95
Protection électrique	Classe 1
Appareillage requis	Non
Type d'appareillage	Electronique (courant constant)
Dimmable	Non
Courant (mA)	275
Courant d'appel (A)	25
Durée du courant d'appel (µs)	280
Test au fil incandescent (°C)	850
Étiquette énergétique de la lampe (classe)	A++
Fréquence nominale (Hz)	50/60Hz
Max. Luminaires par disjoncteur 10A	23
Max. Luminaires par disjoncteur C 13A	31
Max. Luminaires par disjoncteur 16A	40
Max. Luminaires par disjoncteur C 20A	50
Max. Luminaires par disjoncteur B 10A	14
Max. Luminaires par disjoncteur B 13A	19
Max. Luminaires par disjoncteur B 16A	24
Max. Luminaires par disjoncteur B 20A	30

### Durée de vie

Durée de vie moyenne - L70 B50	50000
Durée de vie moyenne - L90 B10	50000

## RANA LED Gen2

### RANA LED R 600 HO 4K LOUV+PRI GEN2

#### 0052415

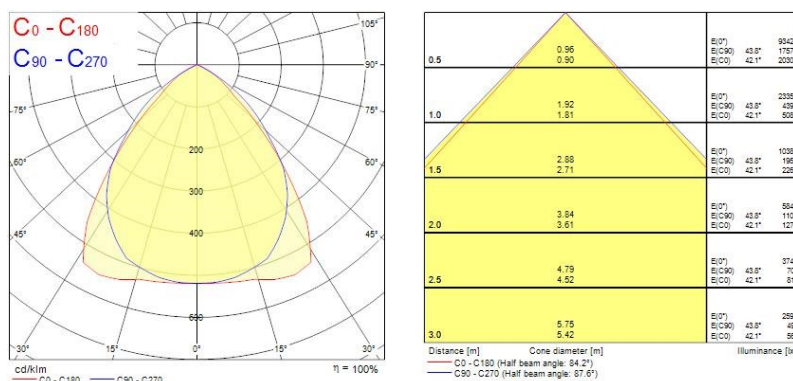
#### Données physiques

Couleur du corps	Blanc
Indice de protection IP	IP20
Indice de protection IK	IK07
Finition du diffuseur	MicroPrismatique
Matériau du diffuseur	Polycarbonate
Longueur (mm)	595
Largeur (mm)	595
Hauteur (mm)	60
Poids (kg)	2.852
Profondeur d'encastrement	120

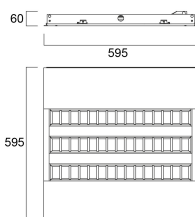
#### Emballage

Type d'emballage	Carton
Code EAN	5410288524153
Longueur simple de l'emballage (cm)	64.9
Largeur unitaire de l'emballage (cm)	61.5
Hauteur de l'emballage unitaire (cm)	6.5
DUN14 (extérieur)	05410288524153
unités par emballage extérieur	1
Longueur de l'emballage extérieur (cm)	64.9
Profondeur de l'emballage extérieur (cm)	61.5
Hauteur de l'emballage extérieur (cm)	6.5

## PHOTOMÉTRIE



## SCHÉMAS TECHNIQUES



## RANA LED Gen2

RANA LED R 600 HO 4K LOUV+PRI GEN2

0052415

