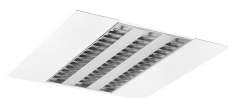


RANA LED Gen2

RANA LED R 600 HO 3K LOUV+PRI 1-10 GEN2

0052413



Caractéristiques de la gamme

- Luminaire LED encastré disponible en 600x600mm. Flux lumineux jusqu'à 4500 lm pour une efficacité lumineuse jusqu'à 113 lm/W. Disponible en blanc chaud (3000K) et blanc confort (4000K). Optique en aluminium satiné et micro-prismatique. Caisson en acier extra-plat pour une installation sous faible hauteur de plafond. Durée de vie 50.000 heures (L90B10).



PRÉSENTATION DU PRODUIT

| | |
|------------------------------------|---|
| Code produit | 0052413 |
| Nom du produit | RANA LED R 600 HO 3K LOUV+PRI 1-10 GEN2 |
| Technologie | LED |
| Matériau du corps | Acier |
| Montage | Encastré |
| Application générale | Education, CHR (Cafés - Hôtels - Restaurants), Bureaux, Commerces |
| Certifications | EUNEW008 |
| Classe ETIM | EC002892 |
| E-number FI | 4273770 |
| Flux lumineux (lm) | 4300 |
| Flux lumineux (lm) | 4300 |
| Efficacité système lm/W | 108 |
| Température de couleur (K) | 3000 |
| Couleur de lumière | Warm White |
| IRC (Ra) | 80 |
| Variation SDCM | 3 |
| Contrôle de l'éblouissement (UGR) | UGR<19 |
| Groupe de risque photobiologiques | Groupe 0 |
| Consommation électrique totale (W) | 40 |
| Protection électrique | Classe 1 |
| Type d'appareillage | Dimmable 1-10V analogique |
| Dimmable | Oui |
| Gamme de gradation | 90 |
| Couleur du corps | Blanc |
| Indice de protection IP | IP20 |
| Indice de protection IK | IK07 |
| Code EAN | 5410288524139 |
| Lampes | Yes |
| Lampe incluse | INTEGRATED LED |

TABLEAU DE DONNÉES

RANA LED Gen2

RANA LED R 600 HO 3K LOUV+PRI 1-10 GEN2

0052413

Données générales

| | |
|------------------------------------|---|
| Code produit | 0052413 |
| Nom du produit | RANA LED R 600 HO 3K LOUV+PRI 1-10 GEN2 |
| Technologie | LED |
| Matériau du corps | Acier |
| Montage | Encastré |
| Application générale | Education, CHR (Cafés - Hôtels - Restaurants), Bureaux, Commerces |
| Température de fonctionnement (°C) | 25 |
| Certifications | EUNEW008 |
| Classe ETIM | EC002892 |
| E-number FI | 4273770 |

Données optiques

| | |
|-----------------------------------|------------|
| Flux lumineux (lm) | 4300 |
| Flux lumineux (lm) | 4300 |
| Efficacité système lm/W | 108 |
| Température de couleur (K) | 3000 |
| Couleur de lumière | Warm White |
| IRC (Ra) | 80 |
| Variation SDCM | 3 |
| Contrôle de l'éblouissement (UGR) | UGR<19 |
| Groupe de risque photobiologiques | Groupe 0 |

Caractéristiques électriques

| | |
|--|---------------------------|
| Consommation électrique totale (W) | 40 |
| Tension secteur (V) | 220-240V~ |
| Facteur de puissance de la lampe | 0.95 |
| Protection électrique | Classe 1 |
| Appareillage requis | Non |
| Type d'appareillage | Dimmable 1-10V analogique |
| Dimmable | Oui |
| Gamme de gradation | 90 |
| Courant (mA) | 275 |
| Courant d'appel (A) | 45 |
| Durée du courant d'appel (µs) | 100 |
| Test au fil incandescent (°C) | 850 |
| Étiquette énergétique de la lampe (classe) | A++ |
| Fréquence nominale (Hz) | 50/60Hz |
| Max. Luminaires par disjoncteur 10A | 31 |
| Max. Luminaires par disjoncteur 16A | 51 |
| Max. Luminaires par disjoncteur C 20A | 62 |
| Max. Luminaires par disjoncteur B 10A | 18 |
| Max. Luminaires par disjoncteur B 16A | 30 |
| Max. Luminaires par disjoncteur B 20A | 37 |

Durée de vie

| | |
|--------------------------------|-------|
| Durée de vie moyenne - L70 B50 | 50000 |
| Durée de vie moyenne - L90 B10 | 50000 |

RANA LED Gen2

RANA LED R 600 HO 3K LOUV+PRI 1-10 GEN2

0052413

Données physiques

| | |
|---------------------------|------------------|
| Couleur du corps | Blanc |
| Indice de protection IP | IP20 |
| Indice de protection IK | IK07 |
| Finition du diffuseur | MicroPrismatique |
| Matériau du diffuseur | Polycarbonate |
| Longueur (mm) | 595 |
| Largeur (mm) | 595 |
| Hauteur (mm) | 60 |
| Poids (kg) | 4.1 |
| Profondeur d'encastrement | 120 |

Emballage

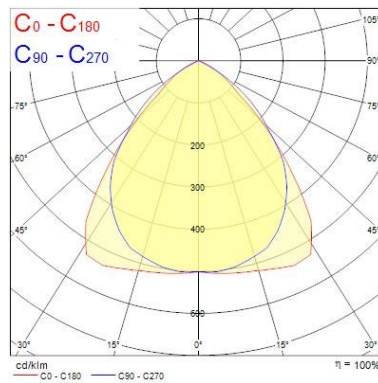
| | |
|--|----------------|
| Type d'emballage | Carton |
| Code EAN | 5410288524139 |
| Longueur simple de l'emballage (cm) | 62.0 |
| Largeur unitaire de l'emballage (cm) | 6.5 |
| Hauteur de l'emballage unitaire (cm) | 65.0 |
| DUN14 (extérieur) | 05410288524139 |
| unités par emballage extérieur | 1 |
| Longueur de l'emballage extérieur (cm) | 62.0 |
| Profondeur de l'emballage extérieur (cm) | 6.5 |
| Hauteur de l'emballage extérieur (cm) | 65.0 |

PHOTOMÉTRIE

| | | | |
|-----|--------------|--------------------------|----------------------|
| 0.5 | 0.97 0.94 | E(0°) E(C90) E(C0) | 8612 1816 1809 |
| 1.0 | 1.93 1.87 | E(0°) E(C90) E(C0) | 2153 404 452 |
| 1.5 | 2.90 2.81 | E(0°) E(C90) E(C0) | 967 179 201 |
| 2.0 | 3.86 3.74 | E(0°) E(C90) E(C0) | 538 101 113 |
| 2.5 | 4.83 4.68 | E(0°) E(C90) E(C0) | 344 66 72 |
| 3.0 | 5.79 5.61 | E(0°) E(C90) E(C0) | 239 46 51 |

Distance [m] Cone diameter [m] Illuminance [lx]

— C0 - C180 (Half beam angle: 86.2°)
— C90 - C270 (Half beam angle: 88.0°)

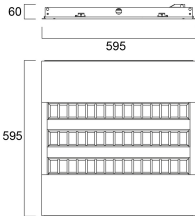


SCHÉMAS TECHNIQUES


RANA LED Gen2

RANA LED R 600 HO 3K LOUV+PRI 1-10 GEN2

0052413



ENERGY LABEL
SYLVANIA 0052413A
енергия • ενεργεια

 This luminaire contains built in LED lamps.

A++ **A++**

A+

A

B

C

D

The lamps cannot be changed in the luminaire.

kWh/1000h