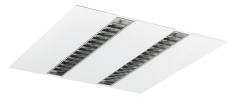


RANA LED Gen2

RANA LED R 600 LO 4K LOUV+PRI 1-10 GEN2

0052406



Caractéristiques de la gamme

- Luminaire LED encastré disponible en 600x600mm. Flux lumineux jusqu'à 4500 lm pour une efficacité lumineuse jusqu'à 113 lm/W. Disponible en blanc chaud (3000K) et blanc confort (4000K). Optique en aluminium satiné et micro-prismatique. Caisson en acier extra-plat pour une installation sous faible hauteur de plafond. Durée de vie 50.000 heures (L90B10).



PRÉSENTATION DU PRODUIT

Code produit	0052406
Nom du produit	RANA LED R 600 LO 4K LOUV+PRI 1-10 GEN2
Technologie	LED
Matériau du corps	Acier
Montage	Encastré
Application générale	Education, CHR (Cafés - Hôtels - Restaurants), Bureaux, Commerces
Certifications	EUNEW008
Classe ETIM	EC002892
E-number FI	4273761
Flux lumineux (lm)	3000
Flux lumineux (lm)	3000
Efficacité système lm/W	107
Température de couleur (K)	4000
Couleur de lumière	Neutral White
IRC (Ra)	80
Variation SDCM	3
Contrôle de l'éblouissement (UGR)	UGR<19
Groupe de risque photobiologiques	Groupe 0
Consommation électrique totale (W)	28
Protection électrique	Classe 1
Type d'appareillage	Dimmable 1-10V analogique
Dimmable	Oui
Gamme de gradation	90
Couleur du corps	Blanc
Indice de protection IP	IP20
Indice de protection IK	IK07
Code EAN	5410288524061
Lampes	Yes
Lampe incluse	INTEGRATED LED

TABLEAU DE DONNÉES

RANA LED Gen2

RANA LED R 600 LO 4K LOUV+PRI 1-10 GEN2

0052406

Données générales

Code produit	0052406
Nom du produit	RANA LED R 600 LO 4K LOUV+PRI 1-10 GEN2
Technologie	LED
Matériau du corps	Acier
Montage	Encastré
Application générale	Education, CHR (Cafés - Hôtels - Restaurants), Bureaux, Commerces
Température de fonctionnement (°C)	25
Certifications	EUNEW008
Classe ETIM	EC002892
E-number FI	4273761

Données optiques

Flux lumineux (lm)	3000
Flux lumineux (lm)	3000
Efficacité système lm/W	107
Température de couleur (K)	4000
Couleur de lumière	Neutral White
IRC (Ra)	80
Variation SDCM	3
Contrôle de l'éblouissement (UGR)	UGR<19
Groupe de risque photobiologiques	Groupe 0

Caractéristiques électriques

Consommation électrique totale (W)	28
Tension secteur (V)	220-240V~
Protection électrique	Classe 1
Appareillage requis	Non
Type d'appareillage	Dimmable 1-10V analogique
Dimmable	Oui
Gamme de gradation	90
Courant (mA)	275
Courant d'appel (A)	45
Durée du courant d'appel (µs)	100
Test au fil incandescent (°C)	850
Etiquette énergétique de la lampe (classe)	A++
Fréquence nominale (Hz)	50/60Hz
Max. Luminaires par disjoncteur 10A	31
Max. Luminaires par disjoncteur 16A	51
Max. Luminaires par disjoncteur C 20A	62
Max. Luminaires par disjoncteur B 10A	18
Max. Luminaires par disjoncteur B 16A	30
Max. Luminaires par disjoncteur B 20A	37

Durée de vie

Durée de vie moyenne - L70 B50	50000
Durée de vie moyenne - L90 B10	50000

RANA LED Gen2

RANA LED R 600 LO 4K LOUV+PRI 1-10 GEN2

0052406

Données physiques

Couleur du corps	Blanc
Indice de protection IP	IP20
Indice de protection IK	IK07
Finition du diffuseur	MicroPrismatique
Matériau du diffuseur	Polycarbonate
Longueur (mm)	595
Largeur (mm)	595
Hauteur (mm)	60
Poids (kg)	4.6
Profondeur d'encastrement	120

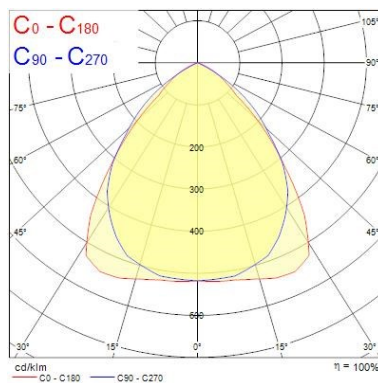
Emballage

Type d'emballage	Carton
Code EAN	5410288524061
Longueur simple de l'emballage (cm)	62.0
Largeur unitaire de l'emballage (cm)	6.5
Hauteur de l'emballage unitaire (cm)	65.0
DUN14 (extérieur)	05410288524061
unités par emballage extérieur	1
Longueur de l'emballage extérieur (cm)	62.0
Profondeur de l'emballage extérieur (cm)	6.5
Hauteur de l'emballage extérieur (cm)	65.0

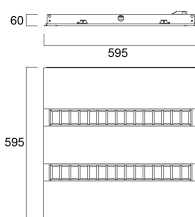
PHOTOMÉTRIE

Distance [m]	Cone diameter [m]	E(l ⁰)	E(l ⁹⁰)	E(l ^{C0})
0.5	0.95 0.91	6213	1186	1339
1.0	1.90 1.82	1553	296	334
1.5	2.86 2.73	690	132	148
2.0	3.81 3.64	398	74	83
2.5	4.76 4.55	249	47	53
3.0	5.71 5.46	173	33	37

Distance [m] Cone diameter [m] Illuminance [lx]
 — C0 - C180 (Half beam angle: 84.6°)
 — C90 - C270 (Half beam angle: 87.2°)



SCHÉMAS TECHNIQUES



RANA LED Gen2

RANA LED R 600 LO 4K LOUV+PRI 1-10 GEN2

0052406

