

## Rana LED En saillie et suspendu - 1500x 200 mm

RANA LED S 1500 LO 3K LOUV+PRI DALI GEN2

0051502



### Caractéristiques de la gamme

- Plafonnier LED en saillie ou suspendu disponible en 1500x200mm. Flux lumineux : jusqu'à 7500 lm pour une efficacité de 121 lm/W. Disponible en blanc chaud (3000K) et blanc confort (4000K). Optique en aluminium satiné et micro-prismatique. Corps blanc. Durée de vie 50.000 heures (L90B10).



## PRÉSENTATION DU PRODUIT

Code produit	0051502
Nom du produit	RANA LED S 1500 LO 3K LOUV+PRI DALI GEN2
Technologie	LED
Matériau du corps	Acier
Montage	Saillie/Suspendu
Application générale	Bureaux, CHR (Café-Hôtel-Restaurant), Commerce, Education
Certifications	EUNEW009
Classe ETIM	EC002892
E-number FI	4273701
Flux lumineux (lm)	3700
Flux lumineux (lm)	3700
Efficacité système lm/W	109
Température de couleur (K)	3000
Couleur de lumière	Warm White
IRC (Ra)	80
Variation SDCM	3
Contrôle de l'éblouissement (UGR)	UGR<19
Groupe de risque photobiologiques	Groupe 0
Consommation électrique totale (W)	34
Protection électrique	Classe 1
Type d'appareillage	DALI
Dimmable	Oui
Gamme de gradation	99
Couleur du corps	Blanc
Indice de protection IP	IP20
Indice de protection IK	IK07
Code EAN	5410288515021
Lampes	Yes
Lampe incluse	INTEGRATED LED

## TABLEAU DE DONNÉES

Données générales

## Rana LED En saillie et suspendu - 1500x 200 mm

*RANA LED S 1500 LO 3K LOUV+PRI DALI GEN2*  
0051502

Code produit	0051502
Nom du produit	RANA LED S 1500 LO 3K LOUV+PRI DALI GEN2
Technologie	LED
Matériau du corps	Acier
Montage	Saillie/Suspendu
Application générale	Bureaux, CHR (Café-Hôtel-Restaurant), Commerce, Education
Température de fonctionnement (°C)	25
Certifications	EUNEW009
Classe ETIM	EC002892
E-number FI	4273701

### Données optiques

Flux lumineux (lm)	3700
Flux lumineux (lm)	3700
Efficacité système lm/W	109
Température de couleur (K)	3000
Couleur de lumière	Warm White
IRC (Ra)	80
Variation SDCM	3
Contrôle de l'éblouissement (UGR)	UGR<19
Groupe de risque photobiologiques	Groupe 0

### Caractéristiques électriques

Consommation électrique totale (W)	34
Tension secteur (V)	220-240V~
Facteur de puissance de la lampe	0.98
Protection électrique	Classe 1
Appareillage requis	Non
Type d'appareillage	DALI
Dimmable	Oui
Gamme de gradation	99
Courant (mA)	275
Courant d'appel (A)	29
Durée du courant d'appel (µs)	180
Test au fil incandescent (°C)	850
Etiquette énergétique de la lampe (classe)	A++
Fréquence nominale (Hz)	50/60Hz
Max. Luminaires par disjoncteur 10A	21
Max. Luminaires par disjoncteur C 13A	28
Max. Luminaires par disjoncteur 16A	36
Max. Luminaires par disjoncteur C 20A	45
Max. Luminaires par disjoncteur B 10A	13
Max. Luminaires par disjoncteur B 13A	17
Max. Luminaires par disjoncteur B 16A	22
Max. Luminaires par disjoncteur B 20A	27

### Durée de vie

Durée de vie moyenne - L70 B50	50000
Durée de vie moyenne - L90 B10	50000

## Rana LED En saillie et suspendu - 1500x 200 mm *RANA LED S 1500 LO 3K LOUV+PRI DALI GEN2* 0051502

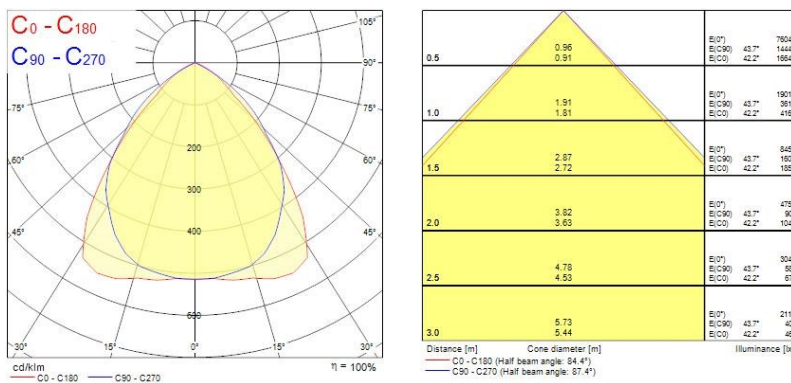
### Données physiques

Couleur du corps	Blanc
Indice de protection IP	IP20
Indice de protection IK	IK07
Finition du diffuseur	MicroPrismatique
Matériau du diffuseur	Polycarbonate
Longueur (mm)	1460
Largeur (mm)	187
Hauteur (mm)	47
Poids (kg)	4.3

### Emballage

Type d'emballage	Carton
Code EAN	5410288515021
Longueur simple de l'emballage (cm)	153.5
Largeur unitaire de l'emballage (cm)	6.5
Hauteur de l'emballage unitaire (cm)	21.0
DUN14 (extérieur)	05410288515021
unités par emballage extérieur	1
Longueur de l'emballage extérieur (cm)	153.5
Profondeur de l'emballage extérieur (cm)	6.5
Hauteur de l'emballage extérieur (cm)	21.0

## PHOToméTRIE



## SCHéMAS TECHNIQUES



Rana LED En saillie et suspendu - 1500x 200 mm  
RANA LED S 1500 LO 3K LOUV+PRI DALI GEN2  
0051502

