

Rana LED En saillie et suspendu - 1200 x 200mm

RANA LED S 1200 HO 4K LOUV+PRI DALI GEN2

0051492



Caractéristiques de la gamme

- Plafonnier LED en saillie ou suspendu disponible en 1200x200mm. Flux lumineux : jusqu'à 6000 lm pour une efficacité de 115 lm/W. Disponible en blanc chaud (3000K) et blanc confort (4000K). Optique en aluminium satiné et micro-prismatique. Corps blanc. Durée de vie 50.000 heures (L90B10).



PRÉSENTATION DU PRODUIT

Code produit	0051492
Nom du produit	RANA LED S 1200 HO 4K LOUV+PRI DALI GEN2
Technologie	LED
Matériau du corps	Acier
Montage	Saillie/Suspendu
Application générale	Bureaux, CHR (Café-Hôtel-Restaurant), Commerce, Education
Certifications	EUNEW009
Classe ETIM	EC002892
E-number FI	4273674
Flux lumineux (lm)	6000
Flux lumineux (lm)	6000
Efficacité système lm/W	115
Température de couleur (K)	4000
Couleur de lumière	Neutral White
IRC (Ra)	80
Variation SDCM	3
Contrôle de l'éblouissement (UGR)	UGR<19
Groupe de risque photobiologiques	Groupe 0
Consommation électrique totale (W)	52
Protection électrique	Classe 1
Type d'appareillage	DALI
Dimmable	Oui
Gamme de gradation	99
Couleur du corps	Blanc
Indice de protection IP	IP20
Indice de protection IK	IK07
Code EAN	5410288514925
Lampes	Yes
Lampe incluse	INTEGRATED LED

TABLEAU DE DONNÉES

Données générales

Rana LED En saillie et suspendu - 1200 x 200mm RANA LED S 1200 HO 4K LOUV+PRI DALI GEN2 0051492

Code produit	0051492
Nom du produit	RANA LED S 1200 HO 4K LOUV+PRI DALI GEN2
Technologie	LED
Matériau du corps	Acier
Montage	Saillie/Suspendu
Application générale	Bureaux, CHR (Café-Hôtel-Restaurant), Commerce, Education
Température de fonctionnement (°C)	25
Certifications	EUNEW009
Classe ETIM	EC002892
E-number FI	4273674

Données optiques

Flux lumineux (lm)	6000
Flux lumineux (lm)	6000
Efficacité système lm/W	115
Température de couleur (K)	4000
Couleur de lumière	Neutral White
IRC (Ra)	80
Variation SDCM	3
Contrôle de l'éblouissement (UGR)	UGR<19
Groupe de risque photobiologiques	Groupe 0

Caractéristiques électriques

Consommation électrique totale (W)	52
Tension secteur (V)	220-240V~
Facteur de puissance de la lampe	0.99
Protection électrique	Classe 1
Appareillage requis	Non
Type d'appareillage	DALI
Dimmable	Oui
Gamme de gradation	99
Courant (mA)	275
Courant d'appel (A)	23.1
Durée du courant d'appel (µs)	174
Test au fil incandescent (°C)	850
Etiquette énergétique de la lampe (classe)	A++
Fréquence nominale (Hz)	50/60Hz
Max. Luminaires par disjoncteur 10A	18
Max. Luminaires par disjoncteur C 13A	26
Max. Luminaires par disjoncteur 16A	28
Max. Luminaires par disjoncteur C 20A	34
Max. Luminaires par disjoncteur B 10A	9
Max. Luminaires par disjoncteur B 13A	13
Max. Luminaires par disjoncteur B 16A	14
Max. Luminaires par disjoncteur B 20A	17

Durée de vie

Durée de vie moyenne - L70 B50	50000
Durée de vie moyenne - L90 B10	50000

Rana LED En saillie et suspendu - 1200 x 200mm *RANA LED S 1200 HO 4K LOUV+PRI DALI GEN2* 0051492

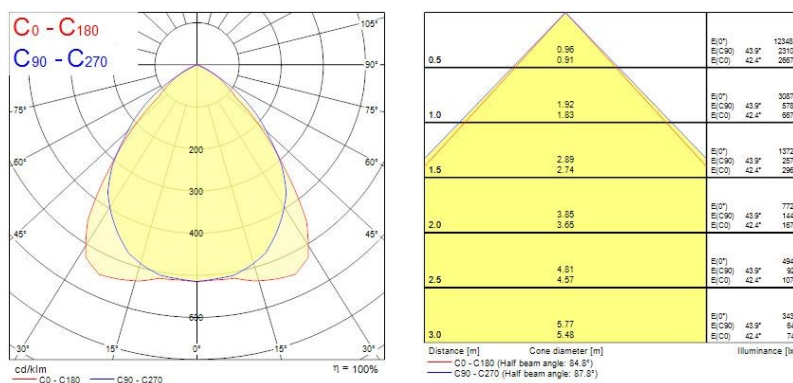
Données physiques

Couleur du corps	Blanc
Indice de protection IP	IP20
Indice de protection IK	IK07
Finition du diffuseur	MicroPrismatique
Matériau du diffuseur	Polycarbonate
Longueur (mm)	1160
Largeur (mm)	187
Hauteur (mm)	47
Poids (kg)	3.3

Emballage

Type d'emballage	Carton
Code EAN	5410288514925
Longueur simple de l'emballage (cm)	153.5
Largeur unitaire de l'emballage (cm)	6.5
Hauteur de l'emballage unitaire (cm)	21.0
DUN14 (extérieur)	05410288514925
unités par emballage extérieur	1
Longueur de l'emballage extérieur (cm)	153.5
Profondeur de l'emballage extérieur (cm)	6.5
Hauteur de l'emballage extérieur (cm)	21.0

PHOToméTRIE



SCHéMAS TECHNIQUES



Rana LED En saillie et suspendu - 1200 x 200mm
RANA LED S 1200 HO 4K LOUV+PRI DALI GEN2
0051492

