

Rana LED En saillie et suspendu 600

RANA LED G2 Sur. 600 LO 4K Louv+Pri 1-10

0051460



Caractéristiques

- RANA LED G2 Sur. 600 LO 4K Louv+Pri 1-10V - Luminaire LED en saillie. Deux lignes d'optique à faible éblouissement en aluminium satiné ultra pur 99.9 % semi-spéculaire à double ventelle parabolique symétrique. Luminaire recouvrable de laine de verre ou isolant acoustique. Driver dimmable 1-10V. Très faible scintillement <5%. Température de couleur (CCT) 4000 K blanc neutre. Flux lumineux initial sortant 3000 lm. Puissance consommée 28W. Efficacité lumineuse 107lm/W. Son diffuseur de fond en polycarbonate effet "microprismatique " offre un confort visuel exceptionnel pouvant atteindre des valeurs UGR<16. Basses luminances directes <1500 cd/m² à 65° compatible avec les postes de travail informatisés (EN 12 464-1). Consistance des couleurs : SDCM<3. Maintien du flux de L90B10 à 50 000 h. IRC>80. Risque photobiologique : GR0. IP20. IK07. Classe I. Température d'essai au fil incandescent : 850°C. Bornier de raccordement Linect© repiquable de série. En version encastrée le caisson est extra plat (46 mm) et biseauté pour une installation en plénum de hauteur inférieure à 120 mm. Dimensions (L x l) : 616 x 616 mm avec filins de sécurité fournis. Poids : 5kg Assemblage du caisson en tôle par pliage sans point de soudure pour une plus grande rigidité du luminaire. Corps du luminaire en tôle laquée blanc RAL9016. Garantie 5 ans. Fabriqué en France.



PRÉSENTATION DU PRODUIT

IPC Code	0051460
Nom du produit	RANA LED G2 Sur. 600 LO 4K Louv+Pri 1-10
Technologie	LED
Culot	N/A
Caisson	Acier
Montage	Ceiling surface mounting,Suspended
Application générale	Bureaux,CHR (Cafés - Hôtels - Restaurants),Commerce,Education,
Certifications	EUNEW009
Classe ETIM	EC002892
Flux lumineux (lm)	3000
Flux lumineux (lm)	3000
Efficacité système lm/W	107
Température de couleur (K)	4000
Couleur de lumière	Blanc neutre
IRC (Ra)	80
Variation SDCM	3
Contrôle de l'éblouissement (UGR)	< 19
Groupe de risques photobiologiques	RG0
Consommation électrique totale (W)	28
Protection électrique	Classe 1
Type d'appareillage	Other
Dimmable	Oui
Niveau minimum de variation (%)	90
Couleur du corps	Blanc
Indice de protection IP	IP20
Indice de protection IK	IK07
Code EAN	5410288514604

Rana LED En saillie et suspendu 600

RANA LED G2 Sur. 600 LO 4K Louv+Pri 1-10
0051460

Lampes

Oui

TABLEAU DE DONNÉES

Données générales

IPC Code	0051460
Nom du produit	RANA LED G2 Sur. 600 LO 4K Louv+Pri 1-10
Technologie	LED
Culot	N/A
Caisson	Acier
Montage	Ceiling surface mounting,Suspended
Application générale	Bureaux,CHR (Cafés - Hôtels - Restaurants),Commerce,Education,
Température de fonctionnement (°C)	25
Certifications	EUNEW009
Classe ETIM	EC002892

Données optiques

Flux lumineux (lm)	3000
Flux lumineux (lm)	3000
Efficacité système lm/W	107
Température de couleur (K)	4000
Couleur de lumière	Blanc neutre
IRC (Ra)	80
Variation SDCM	3
Type de distribution	Direct
Contrôle de l'éblouissement (UGR)	< 19
Groupe de risques photobiologiques	RG0

Caractéristiques électriques

Consommation électrique totale (W)	28
Tension secteur (V)	220-240V~
Protection électrique	Classe 1
Ballast requis	Non
Type d'appareillage	Other
Dimmable	Oui
Niveau minimum de variation (%)	90
Courant driver (mA)	275
Courant d'appel (A)	45
Durée du courant d'appel (µs)	100
Test au fil incandescent	850
Fréquence nominale (Hz)	50/60Hz
Max. Luminaires par disjoncteur 10A	31
Max. Luminaires par disjoncteur 16A	51
Max. Luminaires per 20A C Breaker	62
Max. Luminaires per 10A B Breaker	18
Max. Luminaires per 16A B Breaker	30
Max. Luminaires per 20A B Breaker	37

Rana LED En saillie et suspendu 600

RANA LED G2 Sur. 600 LO 4K Louv+Pri 1-10
0051460

Durée de vie

Durée de vie moyenne - L70 B50	50000
Durée de vie moyenne - L70 B10	50000
Durée de vie moyenne - L90 B10	50000

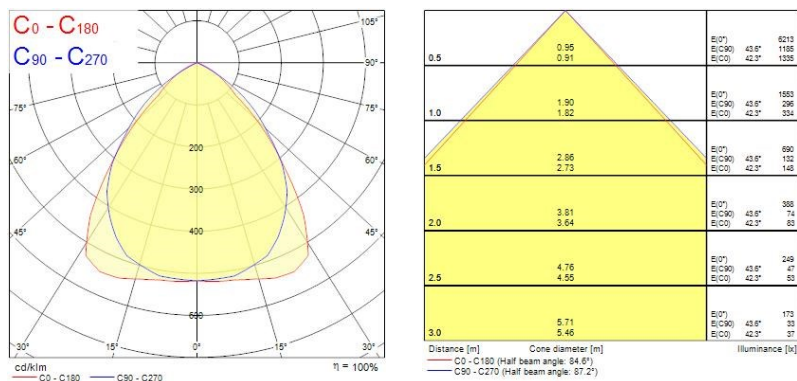
Données physiques

Couleur du corps	Blanc
Indice de protection IP	IP20
Indice de protection IK	IK07
Finition du diffuseur	Prismatique
Matériau du diffuseur	PC Polycarbonate
Longueur (mm)	616
Largeur (mm)	616
Hauteur nominale du produit (mm)	50
Poids (kg)	5.1

Emballage

Type d'emballage	Carton
Code EAN	5410288514604
Longueur simple de l'emballage (cm)	67.0
Largeur unitaire de l'emballage (cm)	6.5
Profondeur emballage unitaire (cm)	64.5
DUN14 (extérieur)	05410288514604
unités par emballage extérieur	1
Longueur / hauteur de l'emballage extérieur (cm)	67.0
largeur de l'emballage extérieur (cm)	6.5
Profondeur de l'emballage extérieur (cm)	64.5

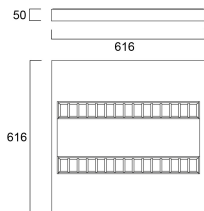
PHOTOMÉTRIE



SCHÉMAS TECHNIQUES

Rana LED En saillie et suspendu 600

RANA LED G2 Sur. 600 LO 4K Louv+Pri 1-10
0051460



SYLVANIA

0051460



Ce luminaire
comporte des lampes
à LED intégrées.

A⁺⁺

A⁺

A

~~B~~

~~C~~

~~D~~

~~E~~

} LED


Les lampes de ce luminaire
ne peuvent pas être
changées.

874/2012




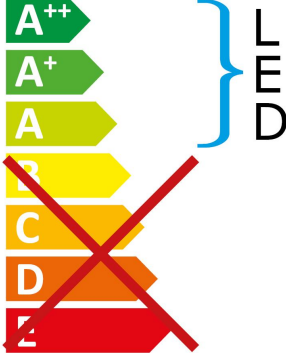
Rana LED En saillie et suspendu 600

RANA LED G2 Sur. 600 LO 4K Louv+Pri 1-10
0051460



Ce luminaire comporte des lampes à LED intégrées.

Les lampes de ce luminaire ne peuvent pas être changées.



SYLVANIA 0051460 874/2012