

## RANA Linear Surface&Suspended - MicroPrismatic Optic

RANA LINEAR S Blanc 31W WW MPO 1-10V  
0051255



### Caractéristiques de la gamme

- Ligne continue LED à installer en saillie ou suspendu (jusqu'à 32W). Flux lumineux : jusqu'à 3270lm - efficacité : jusqu'à 120lm/W. UGR<19 pour un faible éblouissement (version prismatique + alu. satiné). Large choix d'optiques : Diffuseur opalisé (OPAL) ou optique microprismatique (MPO) ou prismatique + aluminium satiné (L-P). Existe en version SylSmart (Cellule de détection intégrée). Durée de vie : 50.000 heures - L90B10. Driver inclus en version standard ou dimmable DALI (compatible bouton poussoir) ou 1-10V. Groupe de risque photobiologique : GR=0



### PRÉSENTATION DU PRODUIT

Code produit	0051255
Nom du produit	RANA LINEAR S Blanc 31W WW MPO 1-10V
Technologie	LED
Matériau du corps	Acier
Montage	Saillie et suspendu
Type de luminaire (ouvert/fermé)	Fermé
Environnement	Intérieur
Application générale	Bureaux, CHR (Café-Hôtel-Restaurant), Commerce, Education
Certifications	EUNEW009
Classe ETIM	EC002892
Flux lumineux (lm)	3030
Efficacité système lm/W	97.74
LOR (%)	100
Température de couleur (K)	3000
Couleur de lumière	Warm White
IRC (Ra)	80
Variation SDCM dans le temps	3
Contrôle de l'éblouissement (UGR)	UGR <21
Groupe de risque photobiologiques	Group 0
Consommation électrique totale (W)	31
Protection électrique	Classe 1
Type d'appareillage	électronique
Gamme de gradation	90
Couleur du corps	Blanc RAL 9016
Indice de protection IP	IP20
Indice de protection IK	IK07
Code EAN	5410288512556
Lampes	Yes
Lampe incluse	INTEGRATED LED

### TABLEAU DE DONNÉES

#### Données générales

Code produit	0051255
--------------	---------

## RANA Linear Surface&Suspended - MicroPrismatic Optic

*RANA LINEAR S Blanc 31W WW MPO 1-10V*  
0051255

Nom du produit	RANA LINEAR S Blanc 31W WW MPO 1-10V
Technologie	LED
Matériau du corps	Acier
Montage	Saillie et suspendu
Type de luminaire (ouvert/fermé)	Fermé
Environnement	Intérieur
Application générale	Bureaux, CHR (Café-Hôtel-Restaurant), Commerce, Education
Température de fonctionnement (°C)	-20 to +40
Certifications	EUNEW009
Classe ETIM	EC002892

### Données optiques

Flux lumineux (lm)	3030
Efficacité système lm/W	97.74
LOR (%)	100
Température de couleur (K)	3000
Couleur de lumière	Warm White
IRC (Ra)	80
Variation SDCM dans le temps	3
Ajustement de la température de couleur	N
Type de distribution	Direct
Contrôle de l'éblouissement (UGR)	UGR <21
Groupe de risque photobiologiques	Group 0

### Caractéristiques électriques

Consommation électrique totale (W)	31
Tension secteur (V)	220-240V~
Protection électrique	Classe 1
Type d'appareillage	électronique
Gamme de gradation	90
Courant (mA)	300
Courant d'appel (A)	45
Durée du courant d'appel (µs)	100
Test au fil incandescent (°C)	850
Étiquette énergétique de la lampe (classe)	A++
Fréquence nominale (Hz)	50/60Hz
Max. Luminaires par disjoncteur 16A	51

### Durée de vie

Durée de vie moyenne - L70 B50	60000
Durée de vie moyenne - L70 B20	60000
Durée de vie moyenne - L70 B10	60000
Durée de vie moyenne - L80 B50	60000
Durée de vie moyenne - L80 B20	60000
Durée de vie moyenne - L80 B10	60000
Durée de vie moyenne - L90 B50	60000
Durée de vie moyenne - L90 B20	60000
Durée de vie moyenne - L90 B10	60000

## RANA Linear Surface&Suspended - MicroPrismatic Optic

RANA LINEAR S Blanc 31W WW MPO 1-10V  
0051255

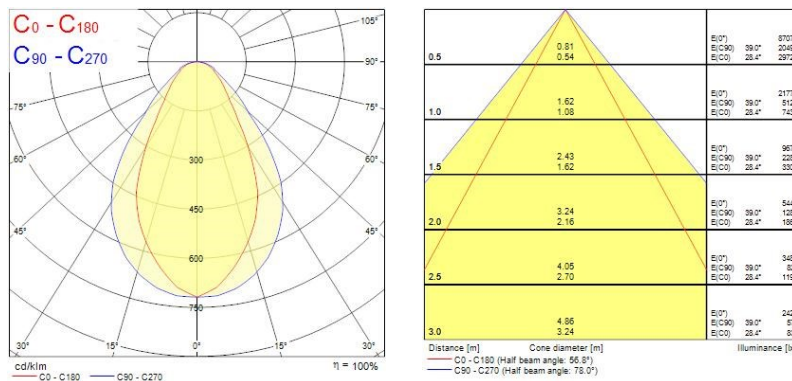
### Données physiques

Couleur du corps	Blanc RAL 9016
Indice de protection IP	IP20
Indice de protection IK	IK07
Finition du diffuseur	Optique micro-prismatique
Matériau du diffuseur	Polycarbonate
Longueur (mm)	1150
Largeur (mm)	87
Hauteur (mm)	87
Poids (kg)	2.95

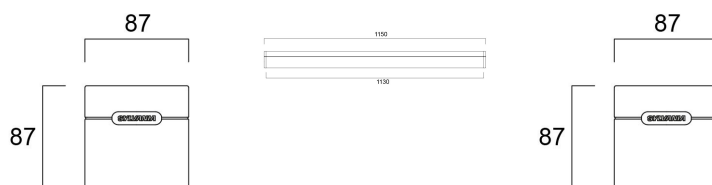
### Emballage

Type d'emballage	Carton
Code EAN	5410288512556
Longueur simple de l'emballage (cm)	116.5
Largeur unitaire de l'emballage (cm)	10.5
Hauteur de l'emballage unitaire (cm)	10.0
DUN14 (extérieur)	5410288512556
unités par emballage extérieur	1
Longueur de l'emballage extérieur (cm)	116.5
Profondeur de l'emballage extérieur (cm)	10.0
Hauteur de l'emballage extérieur (cm)	10.0

## PHOToméTRIE




## SCHÉMAS TECHNIQUES



## RANA Linear Surface&Suspended - MicroPrismatic Optic RANA LINEAR S Blanc 31W WW MPO 1-10V 0051255



**ENERGY LABEL**  
SYLVANIA 0051255A  
енергия · ενεργεια

 This luminaire is compatible with bulbs of the energy classes:

**A++** **A++**

**A+**

**A**

**B**

**C**

**D**

This luminaire is sold with a bulb of the energy class:

**E**

kWh/1000h