

Resisto GRP

Resisto GRP 1500 IP66 51W 7000lm 840

0010317



Caractéristiques

- Resisto GRP 1500 IP66 51W 7000lm 840 - Solution étanche Led corps ultra résistant en polyester et fibres de verre pour environnements agressifs. Diffuseur en PMMA Polyméthacrylate de méthyle. Étriers coulissants en inox 301 et platine LED fixée à la vasque. Pré-perçage aux extrémités et pré-perçage pour alimentation par le milieu. Température de couleur 4000K, IRC80. Flux lumineux sortant 7000lm. Puissance consommée 51W. Efficacité lumineuse : 137lm/W. Facteur de puissance : 1. Taux de distorsion harmonique <15%. Durée de vie (L80) : 72.000h. Risque photobiologique RG1, IP66, IK02. Test au fil incandescent 650°C. Températures de fonctionnement de -20°C à 45°C. Classe I. Dimensions (LxH) : 1454x90x120mm. Poids : 2,2kg. Garantie 5 ans. Sylvania est signataire de la charte LED.



PRÉSENTATION DU PRODUIT

Nom du produit	Resisto GRP 1500 IP66 51W 7000lm 840
Technologie	LED
Montage	Installation en saillie au plafond
Application générale	Logistique & Industrie
Classe ETIM	EC002892
E-number FI	4357082
Garantie	5 ans
Flux lumineux (lm)	7000
Efficacité système lm/W	137
Température de couleur (K)	4000
Couleur de lumière	Blanc neutre
IRC (Ra)	80
Variation SDCM	SDCM4
Angle de faisceau (°)	120
Groupe de risques photobiologiques	RG1
Consommation électrique totale (W)	51
Protection électrique	Classe 1
Dimmable	Non
Type de contrôle	N/A
Couleur du corps	Gris
Indice de protection IP	IP66
Indice de protection IK	IK02
Code EAN	5410288103174

TABLEAU DE DONNÉES

Données générales

Nom du produit	Resisto GRP 1500 IP66 51W 7000lm 840
Technologie	LED
Montage	Installation en saillie au plafond
Application générale	Logistique & Industrie

Resisto GRP

Resisto GRP 1500 IP66 51W 7000lm 840

0010317

Plage de température de fonctionnement (°C)	-20°C...+45°C
Température ambiante moyenne (°C)	25
Classe ETIM	EC002892
E-number FI	4357082
Garantie	5 ans

Données optiques

Flux lumineux (lm)	7000
Efficacité système lm/W	137
Température de couleur (K)	4000
Couleur de lumière	Blanc neutre
IRC (Ra)	80
Variation SDCM	SDCM4
Angle de faisceau (°)	120
Groupe de risques photobiologiques	RG1

Caractéristiques électriques

Consommation électrique totale (W)	51
Tension secteur (V)	220-240V
Facteur de puissance de la lampe	1
Protection électrique	Classe 1
Nb de cycle de commutation avant défaillance prématurée	>950000
Dimmable	Non
Type de contrôle	N/A
Courant driver (mA)	350
Courant d'appel (A)	29.9
Durée du courant d'appel (µs)	220
Test au fil incandescent	650
Classe d'efficacité énergétique (A à G) des sources lumineuses contenues	D
Fréquence nominale (Hz)	50/60Hz
Max. Luminaires par disjoncteur 10A	24
Max. Luminaires par disjoncteur 13A C	21
Max. Luminaires par disjoncteur 16A	38
Max. Luminaires par disjoncteur 20A C	33
Max. Luminaires par disjoncteur 10A B	15
Max. Luminaires par disjoncteur 13A B	12
Max. Luminaires par disjoncteur 16A B	16
Max. Luminaires par disjoncteur 20A B	20

Durée de vie

Durée de vie moyenne - L70 B50	72000
Durée de vie moyenne - L80 B20	72000
Durée de vie moyenne - L90 B10	30000

Données physiques

Couleur du corps	Gris
Indice de protection IP	IP66

Resisto GRP

Resisto GRP 1500 IP66 51W 7000lm 840
0010317

Indice de protection IK	IK02
Longueur (mm)	1454
Largeur (mm)	90
Hauteur nominale du produit (mm)	120
Poids (kg)	2.151

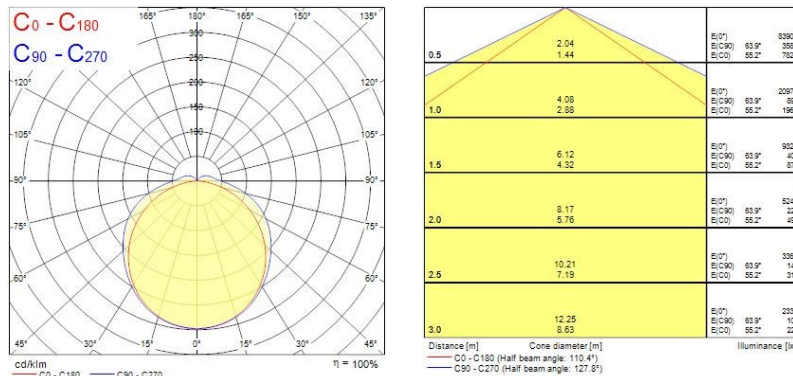
Emballage

Type d'emballage	Carton
Code EAN	5410288103174
Longueur simple de l'emballage (cm)	152.8
Largeur unitaire de l'emballage (cm)	10.7
Profondeur emballage unitaire (cm)	8.5
DUN14 (intérieur)	05410288103174
unités par emballage extérieur	1
Longueur / hauteur de l'emballage extérieur (cm)	1.0
largeur de l'emballage extérieur (cm)	1.0
Profondeur de l'emballage extérieur (cm)	1.0

Sécurité

Condition de fonctionnement optimal (° C)	-20-45
---	--------

PHOTOMÉTRIE



SCHÉMAS TECHNIQUES

