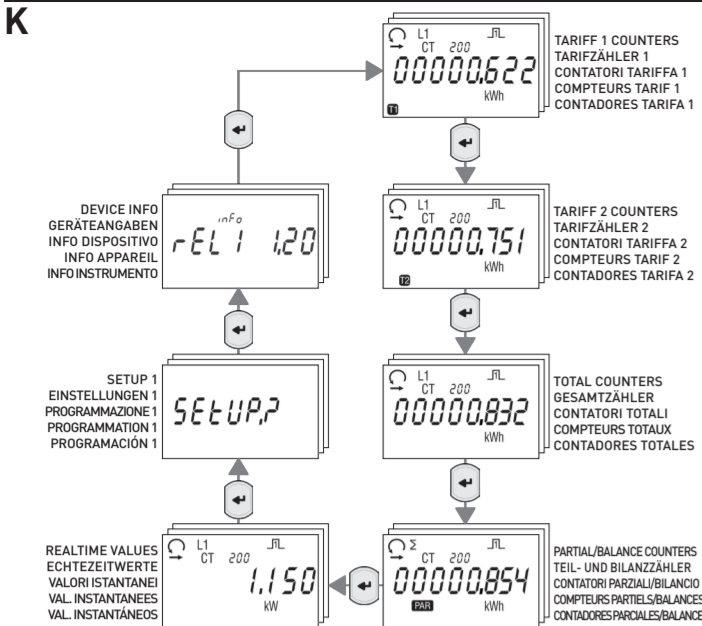
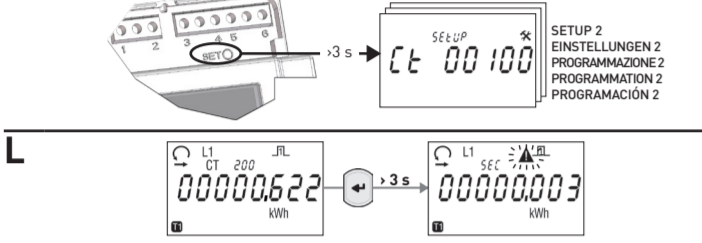




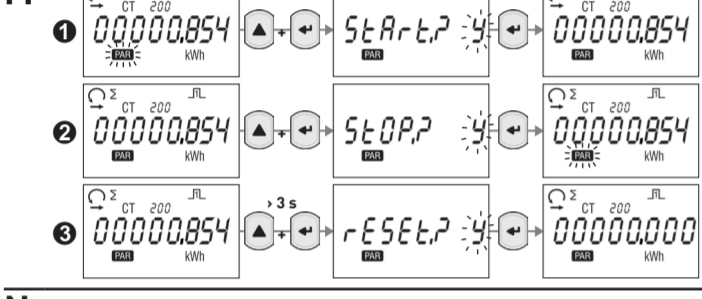
PICTURE/ABBILDEN/FIGURA/FIGURE/IMAGEN



REALTIME VALUES ECHTZEITWERTE VALORI ISTANTANEI VAL INSTANTANEOS



SETUP 1 ENSTELLUNGEN PROGRAMACION 1



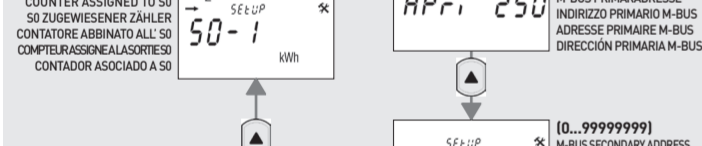
SETUP 2 AUSGANG AUS ENSTELLUNGEN 1



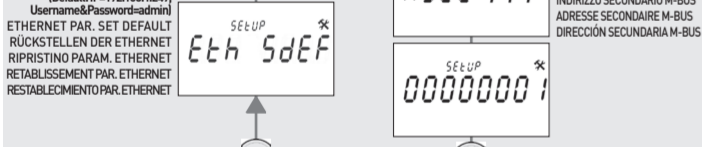
SETUP 3 ZUSÄTZLICHE ENSTELLUNGEN 2



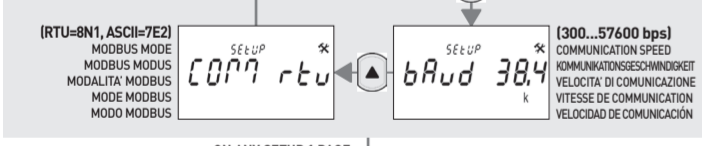
SETUP 4 AUSGANG AUS ENSTELLUNGEN 2



SETUP 5 AUSGANG AUS ENSTELLUNGEN 2



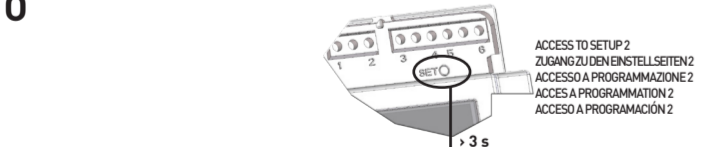
SETUP 6 AUSGANG AUS ENSTELLUNGEN 2



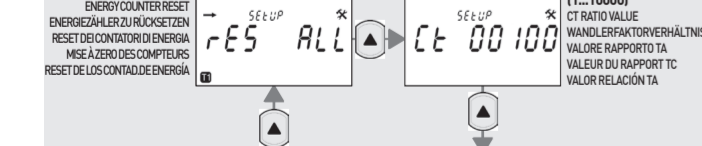
SETUP 7 AUSGANG AUS ENSTELLUNGEN 2



SETUP 8 AUSGANG AUS ENSTELLUNGEN 2



SETUP 9 AUSGANG AUS ENSTELLUNGEN 2



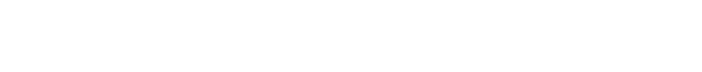
SETUP 10 AUSGANG AUS ENSTELLUNGEN 2



SETUP 11 AUSGANG AUS ENSTELLUNGEN 2



SETUP 12 AUSGANG AUS ENSTELLUNGEN 2



EN - 6A THREE PHASE ENERGY METER

Table with columns: BALANCE COUNTER, FORMULA, and values for kWh, kWh ind, kWh cap, kWh ind T, kWh cap T.

Table with columns: KEY FUNCTIONS, HOW TO, WHERE, KEY, PRESSTIME, and descriptions of various functions like scroll loops, access setup pages, etc.

PAGE STRUCTURE

Up to 8 page loops can be displayed (refer to picture K). Some loops can be unavailable according to the device model.

HOW TO START / STOP / RESET PARTIAL COUNTERS

Feature available only on partial counter pages. To start, stop or reset a partial counter, refer to the following procedures shown in picture M.

SETUP PAGES (pictures N, O)

Some setup pages can be unavailable according to the device model/package.

From any setup value page: 1. Press #, the digit/Item will start to flash. 2. Press # to change the value and confirm with # (repeat this procedure for the next digits, if any).

INFO PAGES

Up to 7 pages can be displayed to show details about: 1. Metrological part firmware release (rel1)

Table with columns: GENERAL, POWER SUPPLY, CURRENT, CURRENT TRANSFORMER AND FSA, ACCURACY, COMMUNICATION FOR M-BUS MODEL, COMMUNICATION FOR ETHERNET MODEL, SECURITY, and ENVIRONMENTAL CONDITIONS.

ENVIRONMENTAL CONDITIONS

Mechanical environment: Ambient electromagnetic environment, Operating temperature, Storage temperature, Humidity relative (without condensation), Simulated vibration amplitude.

INTERNAL USE

Electromagnetic environment, Operating temperature, Storage temperature, Humidity relative (without condensation), Simulated vibration amplitude.

DE - 6A DRIPHASIGER ENERGIEZÄHLER

Table with columns: BILANZZÄHLER, FORMEL, and values for kWh, kWh ind, kWh cap, kWh ind T, kWh cap T.

Table with columns: TASTENFUNKTIONEN, FUNKTION, WDO, TASTE, WELANGE, and descriptions of various functions like scroll loops, access setup pages, etc.

ANZEIGE REIHENFOLGE

Bis zu 8 Seitengruppen können angezeigt werden (siehe Bild K). Einige Gruppen können je nach Gerätetyp nicht vorhanden sein.

SEKUNDÄRWERTE ANZEIGEN

Die Funktion ist nur bei der Zähleranzeige verfügbar. Durch Drücken der Taste # für 3 s werden die gemessenen Werte für die Sekundärwertanzeige (siehe Bild L) zum Durchblättern der Energiewertanzeige durch die STRUKTUR REIHENFOLGE verwiesen.

TEILZÄHLER STARTEN/SPERREN/RÜCKSETZEN

Die Funktion ist nur bei der Teilzähleranzeige verfügbar. Um den Teilzähler zu starten, zu stoppen oder zurückzusetzen, befolgen Sie die folgenden Schritte im Bild M.

EINSTELLSEITEN (Bilder N, O)

Einige Einstellseiten können je nach GeräteTyp/Ausführung nicht vorhanden sein.

Von jeder Einstellwertseite: 1. Durch Drücken der Taste # blinkt die erste Ziffer. 2. Die Taste # zur Wertänderung drücken. Mit der Taste # bestätigen (für die andere Zahlen wiederholen den Vorgang, falls vorhanden).

INFO SEITEN

Bis zu 7 Seiten können vorhanden sein: 1. Messtechnische Firmenstrategie (rel1)

Table with columns: ALLGEMEIN, HILFSPANNUNG, STROM, STROMWANDLER STROMESKALAWERT, GENAUIGKEIT, COMMUNICATION FOR M-BUS MODEL, COMMUNICATION FOR ETHERNET MODEL, SICHERHEIT, and UMGEBUNGSBEDINGUNGEN.

UMGEBUNGSBEDINGUNGEN

Mechanische Umgebungsbedingungen, Ambient elektromagnetische Umgebungsbedingungen, Betriebstemperaturbereich, Temperatur de fonctionnement, Temperatur de stockage, Relative Luftfeuchte (ohne Kondensation), Amplitude des vibrations simulées.

INTERNAL ANWENDUNG

Electromagnetische Umgebungsbedingungen, Temperatur de fonctionnement, Temperatur de stockage, Humidité relative (sans condensation), Amplitude des vibrations simulées.

IT - CONTATORE DI ENERGIA 6A TRIFASE

Table with columns: CALCOLO PER I VALORI DEI CONTATORI DI BILANCIO, CONTATORE DI BILANCIO, FORMULA, and values for kWh, kWh ind, kWh cap, kWh ind T, kWh cap T.

Table with columns: FUNZIONI DEI TASTI, FUNZIONALITÀ, DOVE, TASTO, PRESSIONE, and descriptions of various functions like scroll loops, access setup pages, etc.

STRUTTURA PAGINE

Sono visualizzabili fino a 8 gruppi di pagine (vedere figura K). Alcuni gruppi potrebbero non essere disponibili a seconda del modello di apparecchio.

VISUALIZZAZIONE VALORE SECONDARIO DEL CONTATORE

Funzione disponibile solo sulle pagine dei contatori. Mediante la pressione del tasto # per 3 s, è possibile visualizzare a display i valori dei registri di energia inseriti nel display secondario del TA (vedere figura L). Per scorrere i registri di energia, vedere paragrafo "STRUTTURA PAGINE".

AVVIARE / FERMARE / AZZERARE I CONTATORI PARZIALI

Funzione disponibile solo sulle pagine dei contatori parziali. Per avviare, fermare o azzerare un contatore parziale, fare riferimento alle seguenti procedure mostrate in figura M.

PAGINE PROGRAMME (Bilder N, O)

Alcune pagine di programmazione potrebbero non essere disponibili a seconda del modello/configurazione del dispositivo.

Su qualsiasi pagina con valori di programmazione: 1. Premere #, il digit/elemento inizierà a lampeggiare. 2. Premere # per modificare il valore e confermare con # (ripetere questa procedura per il digit successivo, se presente).

PAGINE INFO

Fino a 7 pagine visualizzabili con le informazioni seguenti: 1. Ref. firmware parte metrologica (rel1)

Table with columns: GENERALI, ALIMENTAZIONE, CORRENTE, TRANSFORMATORE DI CORRENTE E FSA, PRECISIONE, COMMUNICATION FOR M-BUS MODEL, COMMUNICATION FOR ETHERNET MODEL, SICUREZZA, and CONDIZIONI AMBIENTALI.

CONDIZIONI AMBIENTALI

Ambiente meccanico, Ambiente elettromagnetico, Temperatura di funzionamento, Temperatura de fonctionnement, Temperatura de stockage, Umidità relativa (senza condensazione), Ampiezza delle vibrazioni simulate.

UTILIZIONE INTERNA

Ambiente meccanico, Ambiente elettromagnetico, Temperatura di funzionamento, Temperatura de fonctionnement, Temperatura de stockage, Humidità relativa (senza condensazione), Ampiezza delle vibrazioni simulate.

FR - COMPTEUR D'ENERGIE TRIPHASE 6A

Table with columns: CALCUL POUR LES VALEURS DES COMPTEURS BALANCES, COMPTEUR BALANCE, FORMULE, and values for kWh, kWh ind, kWh cap, kWh ind T, kWh cap T.

Table with columns: FONCTIONS DES TOUCHES, FONCTIONS, OÙ, TOUCHES, TEMPORISATION, and descriptions of various functions like scroll loops, access setup pages, etc.

STRUCTURE DES PAGES

Les pages de l'appareil sont partagées en 8 groupes (voir la figure K). Certaines groupes pourraient n'être pas disponibles selon le modèle de l'appareil.

AFFICHAGE DE LA VALEUR SECONDAIRE DU COMPTEUR

Fonction disponible seulement sur les pages compteurs de l'appareil. En appuyant sur le bouton # pendant 3s, il est possible d'afficher à l'écran les registres d'énergie insérés dans le compteur secondaire du TA (voir la figure L). Pour défilet les registres d'énergie mesurés, voir le paragraphe "STRUCTURE DES PAGES".

DEMARER / ARRETER / METTRE A ZERO LES COMPTEURS PARTIELS

Fonction disponible seulement pour les pages des compteurs partiels. Pour démarrer, arrêter ou mettre à zéro un compteur partiel, se reporter aux procédures suivantes illustrées à la figure M.

PAGES PROGRAMME (figures N, O)

Certaines pages de programmation pourraient n'être pas disponibles selon le modèle/configuration de l'appareil.

Sur les pages avec valeurs de programmation: 1. Appuyer sur #, le premier chiffre clignote. 2. Appuyer sur # pour modifier la valeur et confirmer avec # (répéter la même procédure pour les chiffres suivants, si présent).

PAGES INFO

Jusqu'à 7 pages affichées, contenant les détails suivants: 1. Ver. firmware parte metrologica (rel1)

Table with columns: GÉNÉRAL, ALIMENTATION, CORRENTE, TRANSFORMATEUR DE CORRENTE Y FSA, PRECISION, COMMUNICATION PARA MODELO M-BUS, COMMUNICATION PARA MODELO ETHERNET, SEGURIDAD, and CONDICIONES AMBIENTALES.

CONDICIONES AMBIENTALES

Ambiente mecánico, Ambiente electromagnético, Temperatura de funcionamiento, Temperatura de funcionamiento, Temperatura de almacenamiento, Humedad relativa (sin condensación), Amplitud de vibraciones simuladas.

UTILIZACION INTERNA

Ambiente mecánico, Ambiente electromagnético, Temperatura de funcionamiento, Temperatura de funcionamiento, Temperatura de almacenamiento, Humedad relativa (sin condensación), Amplitud de vibraciones simuladas.

ES - CONTADOR DE ENERGÍA 6A TRIFÁSICO

Table with columns: CÁLCULO DE LOS VALORES DE LOS CONTADORES DE BALANCE, CONTADOR DE BALANCE, FORMULA, and values for kWh, kWh ind, kWh cap, kWh ind T, kWh cap T.

Table with columns: FUNCIONES DE LAS TECLAS, FUNCIONES, DÓNDE, TECLA, PRESIÓN, and descriptions of various functions like scroll loops, access setup pages, etc.

ESTRUCTURA PÁGINAS

Se visualizan hasta 8 grupos de páginas (ver figura K). Algunos grupos podrían no estar disponibles según el modelo de instrumento.

VISUALIZACIÓN VALOR SECUNDARIO DEL CONTADOR

Función disponible sólo en las páginas de los contadores. Pulsando la tecla # durante 3s, es posible visualizar en pantalla los valores de los registros de energía insertados en el contador secundario del TA (ver figura L). Para desplazarse por los valores de fase no estarán disponibles, en caso de configuración MID 5, los contadores de energía reactiva no se visualizarán.

INICIAR/PARAR/PONER A CERO LOS CONTADORES PARCIALES

Función disponible sólo en las páginas de los contadores parciales. Para iniciar, parar o poner a cero un contador parcial, consulte los siguientes procedimientos que se muestran en la figura M.

PAGINAS PROGRAMACION (figuras N, O)

Algunas páginas de programación podrían no estar disponibles según el modelo/configuración del instrumento.

En cualquier página con valores de programación: 1. Pulsar #, el dígito/elemento empieza a parpadear. 2. Pulsar # para cambiar el valor y confirmar con # (repetir el mismo procedimiento para el dígito siguiente, si existe).

PAGINAS INFO

Hasta 7 páginas visualizables con la información siguiente: 1. Ref. firmware parte metrologica (rel1)

Table with columns: GÉNTERALES, ALIMENTACION, CORRIENTE, TRANSFORMADOR DE CORRIENTE Y FSA, PRECISION, COMUNICACION PARA MODELO M-BUS, COMUNICACION PARA MODELO ETHERNET, SEGURIDAD, and CONDICIONES AMBIENTALES.

CONDICIONES AMBIENTALES

Ambiente mecánico, Ambiente electromagnético, Temperatura de funcionamiento, Temperatura de funcionamiento, Temperatura de almacenamiento, Humedad relativa (sin condensación), Amplitud de vibraciones simuladas.

UTILIZACION INTERNA

Ambiente mecánico, Ambiente electromagnético, Temperatura de funcionamiento, Temperatura de funcionamiento, Temperatura de almacenamiento, Humedad relativa (sin condensación), Amplitud de vibraciones simuladas.