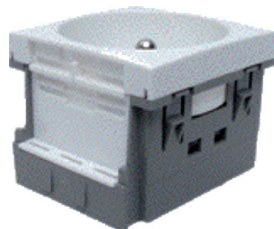


Prises de courant juxtaposées, équipées de Normaclips appareillage Logix

Référence(s) : 49042/46 - 49142 - 49242 - 49342 - 49642/46
49742/46 - 49842 - 49942



49042/46

1. CARACTERISTIQUES GENERALES

Prises de courant 2 P+T, 16 A, 250 V pour accouplement et création de blocs multiprises au standard français.
Connexion par brochage vertical.

Les prises réalisées en matière antimicrobienne sont à base d'ions argent Ag+.

Cette technologie permet l'élimination et la non prolifération des bactéries, champignons et virus, sans remettre en cause les protocoles de nettoyage, sans créer d'effets d'accoutumance ou de résistance (destruction physique et non chimique).

2. GAMME

Références	Couleurs
49042	Blanc
49742	Blanc artic Matière antimicrobienne
49046	Rouge Prise à détrompage
49142	Rouge
49746	Rouge Matière antimicrobienne A détrompage
49342	Alumic
49242	Noir
49642	Vert
49842	Jaune
49942	Bleue

3. MISE EN SITUATION

3.1 En goulotte à clippage direct



Nota : Pas de montage possible en goulotte à clippage par supports

3.2 Sur colonnes/colonnettes à clippage direct



3.3 En boîtes de sol horizontale 18 modules minimum

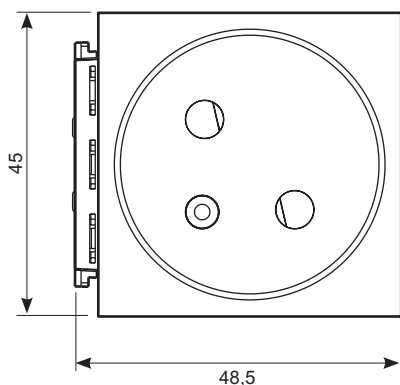
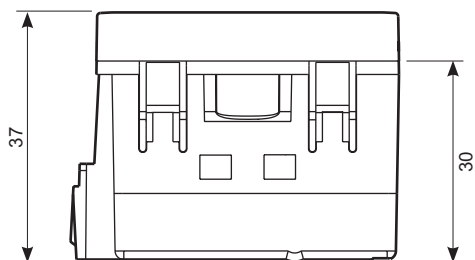


Nota : Pas de montage possible en boîte de sol verticale

Prises de courant juxtaposées, équipées de Normaclips appareillage Logix

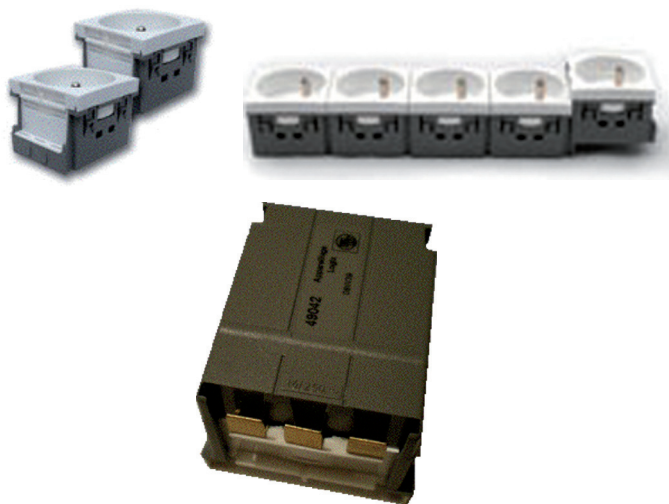
Référence(s) : 49042/46 - 49142 - 49242 - 49342 - 49642/46
49742/46 - 49842 - 49942

4. COTES D'ENCOMBREMENT



5. FONCTIONNEMENT

Association des prises entre elles par brochage. Nécessite une prise d'alimentation en tête de la multiprise.



Réf. 49X42 : Fonctionnement classique par introduction ou extraction d'une fiche normalisée

Réf. 49X46 : Fonctionnement classique par introduction ou extraction d'une fiche munie d'un détrompeur (Réf. 40980)

6. CARACTERISTIQUES TECHNIQUES

6.1 Caractéristiques mécaniques

Résistance aux chocs de la prise : IK 04 selon 62262

Pénétration des corps solides/liquides : IP40 selon CEI 60529

6.2 Caractéristiques matières

Enjoliveurs : Polycarbonate

Socles : Polycarbonate

Polycarbonate + traitement antimicrobien

	Coefficient de réduction :
Aspergillus niger	Log 0
Bacillus cereus	Log 0,05
Bacillus subtilis	Log 0,09
Candida albicans	Log 0,86
Enterovirus Polio 1	Log 1
Escherichia Coli	Log 6,3
Myobacterium Avium	Log 0,04
Myobacterium Terrae	Log 1,21
Pseudomonas aeruginosa	Log 4,4
Staphylococcus aureus	Log 2,67

(Rappel : log 4 = 99,99% ; log 3 = 99,9% ; log 2 = 99% ; log 1 = 90%)

Essais réalisés selon les normes JIS Z 2801 : 2000
et JIS Z 2801 : 2006

Rapport d'essais disponible sur demande

Produit conforme au fil incandescent à 650°C / 30 s pour les habillages
et 850°C 30 s pour le socle suivant NF EN 61314

6.3 Caractéristiques climatiques

Température de stockage et d'utilisation :

Température de stockage : - 10°C à + 70°C

Température d'utilisation : - 5°C à + 50°C

7. ENTRETIEN

Nettoyage superficiel au chiffon

Ne pas utiliser : acétone, dégraissant, trichloréthylène

7.1 Tenue aux produits de nettoyage

Les produits suivants ont été testés

- Hexane (EN 60669-1)
- Alcool à brûler
- Eau savonneuse
- Ammoniac dilué
- Eau de Javel pure diluée à 10%
- Produit à vitres
- Lingettes pré imprégnées

7.2 Tenue aux produits de nettoyage type hospitalier

Les produits suivants ont été testés :

- Anios
- Surfanios
- Bactylsine

Attention : pour l'utilisation de produits d'entretien spécifiques
autres, un essai préalable est nécessaire

8. CONFORMITE ET AGREMENT

Agrément NF selon norme NF C 61 314 certificat n° 575725 délivré
par le LCIE.

9. ACCESSOIRES

Détrompeur pour prise à détrompage Réf. 40980 (Réf. : 49046 - 49746)