



# CorePro LED PLL



## CorePro LED PLL HF 8W 840 4P 2G11

La lampe Philips CorePro LED PLL est la solution idéale pour le remplacement des plafonniers et luminaires dans des applications d'éclairage général très diverses. Elle intègre une source lumineuse LED dans le format d'une lampe fluorescente classique, pour fournir des économies d'énergie importantes sur une durée de vie deux fois plus longue que les options fluorescentes.

### Données du produit

Caractéristiques générales	
Culot	2G11 [ 2G11]
Conforme à la directive RoHS UE	Oui
Durée de vie nominale (nom.)	30000 h
Cycle d'allumage	50000
Référence de mesure du flux	Sphere
Niveau	CorePro
Photométries et colorimétries	
Code couleur	840 [ CCT de 4 000 K]
Angle d'émission du faisceau (nom.)	160 °
Flux lumineux (nom.)	1000 lm
Couleur	Blanc brillant (CW)
Température de couleur proximale (nom.)	4000 K
Efficacité lumineuse (valeur nominale)	125 lm/W
Variation des coordonnées trichromatiques en fonction du temps de fonctionnement	<6
Indice de rendu des couleurs (nom.)	80
LLMF à la fin de la durée de vie nominale (nom.)	70 %
Caractéristiques électriques	
Fréquence d'entrée	20 K à 80 K Hz

Puissance (valeur nominale)	8 W
Courant lampe (max.)	500 mA
Courant lampe (min.)	150 mA
Heure de démarrage (nom.)	0,5 s
Temps de chauffage à 60 % du flux lumineux (nom.)	0,5 s
Facteur de puissance (nom.)	0,9
Tension (nom.)	20-60 V
Températures	
Température ambiante (max.)	45 °C
Température ambiante (min.)	-20 °C
Température de stockage (max.)	65 °C
Température de stockage (min.)	-40 °C
Température maximale du boîtier (nom.)	70 °C
Gestion et gradation	
avec gradation	Non
Matériaux et finitions	
Finition de l'ampoule	Dépoli
Matériaux des ampoules	Glass

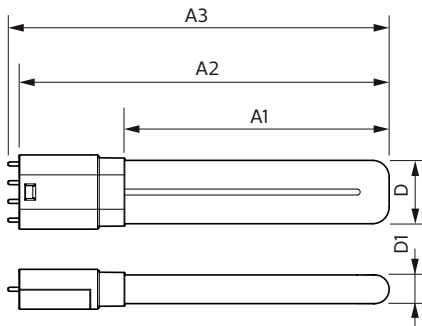
# CorePro LED PLL

Longueur du produit	200 mm
Forme de l'ampoule	Tube, à une extrémité
<b>Normes et recommandations</b>	
Classe d'efficacité énergétique	E
Produit à faible consommation	oui
Marques d'homologation	RoHS compliance Déclaration CE Certificat KEMA
Marques d'homologation	TUV
Consommation d'énergie kWh/1 000 h	8 kWh
Numéro d'enregistrement EPREL	1370820

## Données logistiques

Code de produit complet	871951448678200
Nom du produit de la commande	CorePro LED PLL HF 8W 840 4P 2G11
Code barre produit	8719514486782
Code de commande	48678200
Numérateur - Quantité par kit	1
Conditionnement par carton	10
SAP - Matériaux	929003578902
Net Weight (Piece)	0,085 kg

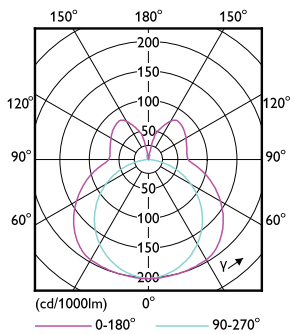
## Schéma dimensionnel



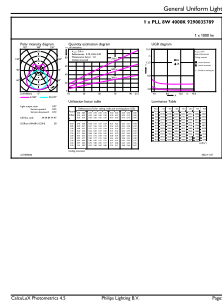
CorePro LED PLL HF 8W 840 4P 2G11

Product	D1	D2	A1	A2	A3
CorePro LED PLL HF 8W 840 4P 2G11	17 mm		155 mm	217 mm	224 mm

## Données photométriques



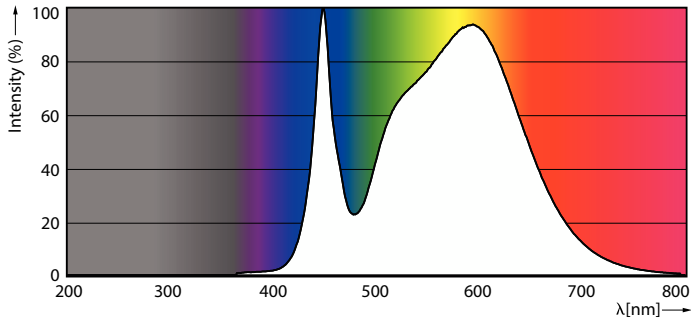
Light Distribution Diagram



General uniform lighting

# CorePro LED PLL

## Données photométriques

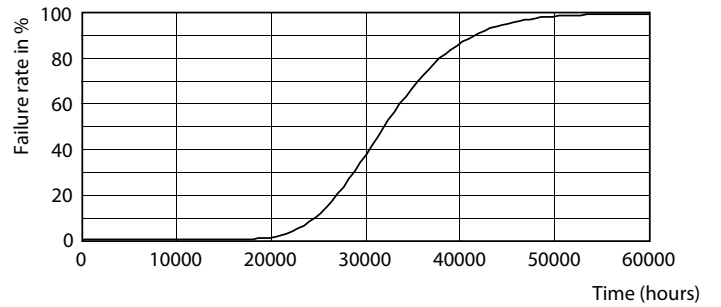


Spectral Power Distribution Colour

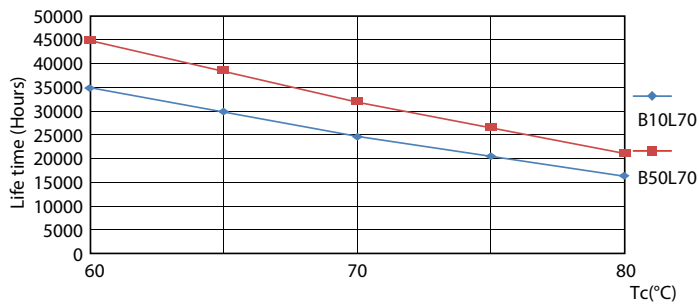
## Durée de vie



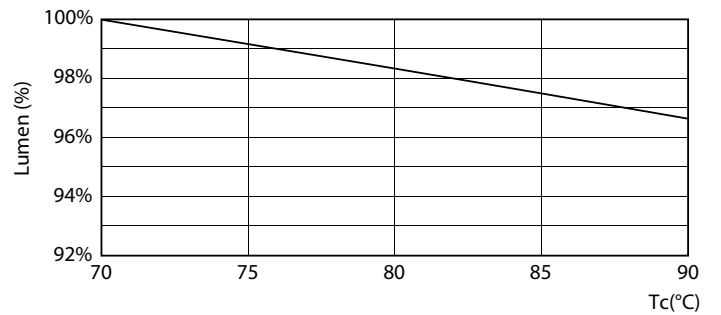
FailureRate



Life Expectancy Diagram



LifetimeVsTc



LumenVsTc

# CorePro LED PLL

## Durée de vie



Lumen Maintenance Diagram

