

CorePro LED PLC 4P



CorePro LED PLT HF 18.5W 840 4P GX24q-4

La lampe CorePro LED PLC 4P intègre une source lumineuse LED dans le format d'une lampe fluorescente classique. Ce produit est la solution idéale pour le remplacement des lampes dans les applications d'éclairage général : il répond aux exigences d'éclairage de base, il permet des économies d'énergies considérables et il est écologique.

Données du produit

Caractéristiques générales	
Culot	GX24Q-4 [GX24q-4]
Marquage CE	Oui
Conforme à la directive RoHS UE	Oui
Durée de vie nominale (nom.)	30000 h
Cycle d'allumage	200000
Référence de mesure du flux	Sphere
Niveau	CorePro

Photométries et colorimétries	
Code couleur	840 [CCT de 4 000 K]
Angle d'émission du faisceau (nom.)	120 °
Flux lumineux (nom.)	2250 lm
Couleur	Blanc brillant (CW)
Température de couleur proximale (nom.)	4000 K
Efficacité lumineuse (valeur nominale)	121 lm/W
Variation des coordonnées trichromatiques en fonction du temps de fonctionnement	<6
Indice de rendu des couleurs (nom.)	82
LLMF à la fin de la durée de vie nominale (nom.)	70 %

Caractéristiques électriques	
Fréquence d'entrée	20 K à 80 K Hz
Puissance (valeur nominale)	18,5 W
Courant lampe (max.)	400 mA
Courant lampe (min.)	250 mA
Heure de démarrage (nom.)	0,5 s
Temps de chauffage à 60 % du flux lumineux (nom.)	0,5 s
Facteur de puissance (nom.)	0,9
Tension (nom.)	20-60 V

Températures	
Température ambiante (max.)	35 °C
Température ambiante (min.)	-20 °C
Température de stockage (max.)	65 °C
Température de stockage (min.)	-40 °C
Température maximale du boîtier (nom.)	75 °C

Gestion et gradation	
avec gradation	Non

CorePro LED PLC 4P

Matériaux et finitions

Finition de l'ampoule	Dépoli
Matériaux des ampoules	Plastique
Longueur du produit	200 mm
Forme de l'ampoule	Tube, à une extrémité

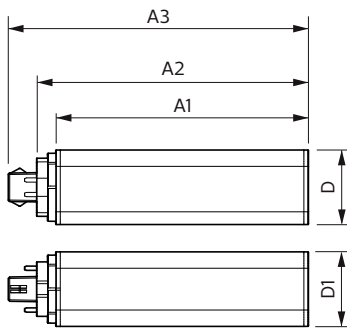
Normes et recommandations

Classe d'efficacité énergétique	E
Produit à faible consommation	oui
Marques d'homologation	RoHS compliance TUV Déclaration CE Certificat KEMA
Consommation d'énergie kWh/1 000 h	19 kWh
Numéro d'enregistrement EPREL	1361427

Données logistiques

Code de produit complet	871951448790100
Nom du produit de la commande	CorePro LED PLT HF 18.5W 840 4P GX24q-4
Code barre produit	8719514487901
Code de commande	48790100
Numérateur - Quantité par kit	1
Conditionnement par carton	20
SAP - Matériaux	929003577002
Net Weight (Piece)	0,135 kg

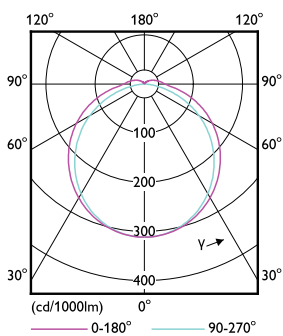
Schéma dimensionnel



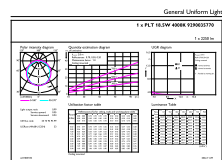
CorePro LED PLT HF 18.5W 840 4P GX24q-4

Product	D1	D2	A1	A2	A3
CorePro LED PLT HF 18.5W 840 4P GX24q-4	42 mm		139 mm	151 mm	166 mm

Données photométriques



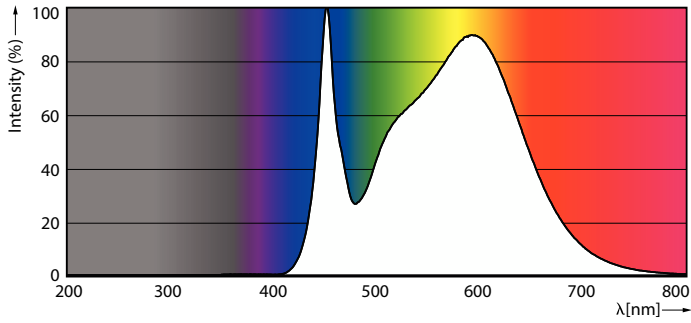
Light Distribution Diagram



General uniform lighting

CorePro LED PLC 4P

Données photométriques

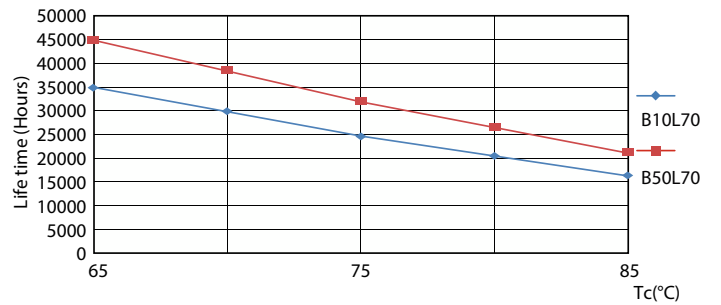


Spectral Power Distribution Colour

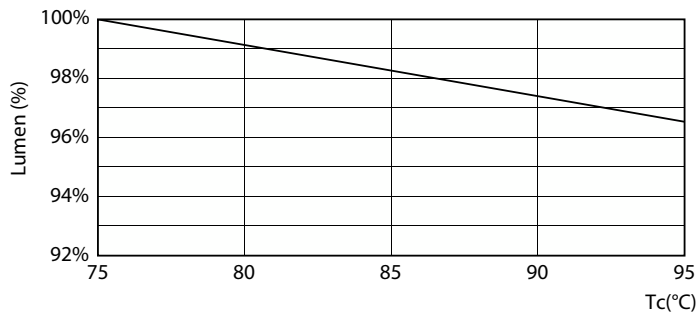
Durée de vie



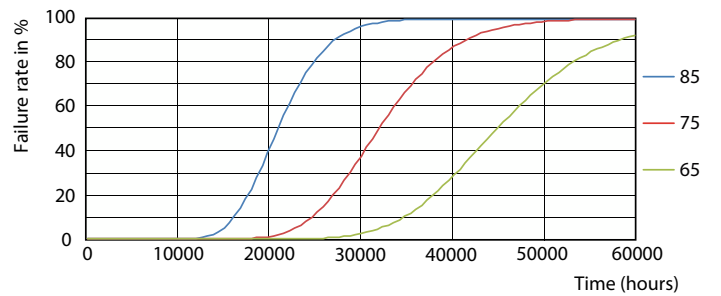
Life Expectancy Diagram



LifetimeVsTc



LumenVsTc



FailureRate

CorePro LED PLC 4P

Durée de vie



Lumen Maintenance Diagram

