

# CorePro LED PLC 4P



## CorePro LED PLT HF 18.5W 830 4P GX24q-4

La lampe CorePro LED PLC 4P intègre une source lumineuse LED dans le format d'une lampe fluorescente classique. Ce produit est la solution idéale pour le remplacement des lampes dans les applications d'éclairage général : il répond aux exigences d'éclairage de base, il permet des économies d'énergies considérables et il est écologique.

### Données du produit

Caractéristiques générales	
Culot	GX24Q-4 [ GX24q-4]
Marquage CE	Oui
Conforme à la directive RoHS UE	Oui
Durée de vie nominale (nom.)	30000 h
Cycle d'allumage	200000
Référence de mesure du flux	Sphere
Niveau	CorePro

Photométries et colorimétries	
Code couleur	830 [ CCT de 3 000 K]
Angle d'émission du faisceau (nom.)	120 °
Flux lumineux (nom.)	2100 lm
Couleur	Blanc (WH)
Température de couleur proximale (nom.)	3000 K
Efficacité lumineuse (valeur nominale)	113 lm/W
Variation des coordonnées trichromatiques en fonction du temps de fonctionnement	<6
Indice de rendu des couleurs (nom.)	82
LLMF à la fin de la durée de vie nominale (nom.)	70 %

Caractéristiques électriques	
Fréquence d'entrée	20 K à 80 K Hz
Puissance (valeur nominale)	18,5 W
Courant lampe (max.)	400 mA
Courant lampe (min.)	250 mA
Heure de démarrage (nom.)	0,5 s
Temps de chauffage à 60 % du flux lumineux (nom.)	0,5 s
Facteur de puissance (nom.)	0,9
Tension (nom.)	20-60 V

Températures	
Température ambiante (max.)	35 °C
Température ambiante (min.)	-20 °C
Température de stockage (max.)	65 °C
Température de stockage (min.)	-40 °C
Température maximale du boîtier (nom.)	75 °C

Gestion et gradation	
avec gradation	Non

# CorePro LED PLC 4P

## Matériaux et finitions

Finition de l'ampoule	Dépoli
Matériaux des ampoules	Plastique
Longueur du produit	200 mm
Forme de l'ampoule	Tube, à une extrémité

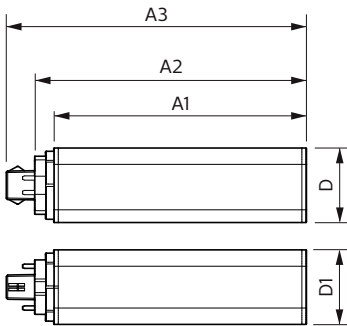
## Normes et recommandations

Classe d'efficacité énergétique	F
Produit à faible consommation	oui
Marques d'homologation	RoHS compliance TUV Déclaration CE Certificat KEMA
Consommation d'énergie kWh/1 000 h	19 kWh
Numéro d'enregistrement EPREL	1361426

## Données logistiques

Code de produit complet	871951448788800
Nom du produit de la commande	CorePro LED PLT HF 18.5W 830 4P GX24q-4
Code barre produit	8719514487888
Code de commande	48788800
Numérateur - Quantité par kit	1
Conditionnement par carton	20
SAP - Matériaux	929003576902
Net Weight (Piece)	0,135 kg

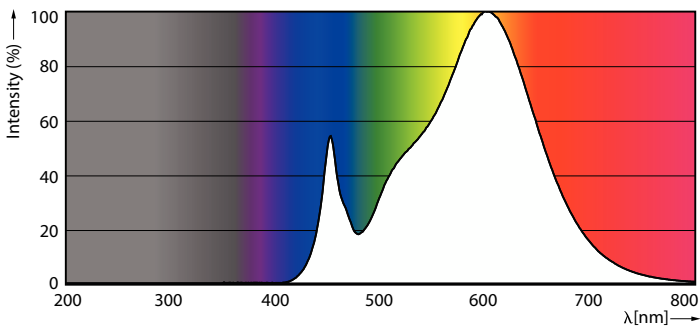
## Schéma dimensionnel



CorePro LED PLT HF 18.5W 830 4P GX24q-4

Product	D1	D2	A1	A2	A3
CorePro LED PLT HF 18.5W 830 4P GX24q-4	42 mm		139 mm	151 mm	166 mm

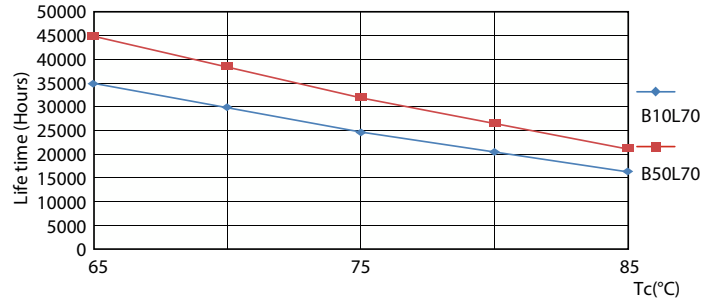
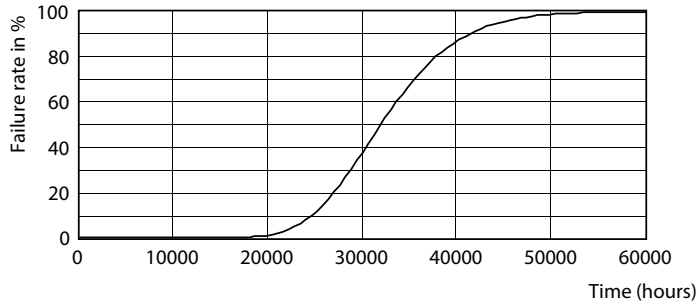
## Données photométriques



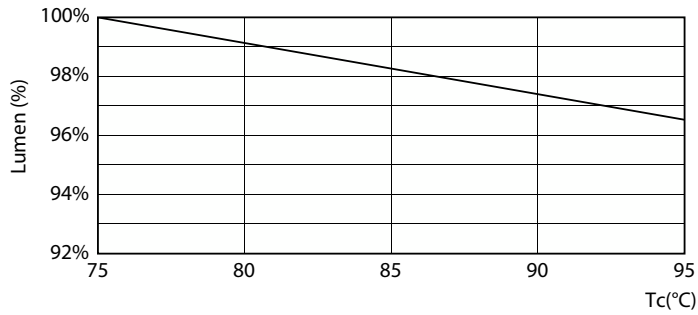
Spectral Power Distribution Colour

# CorePro LED PLC 4P

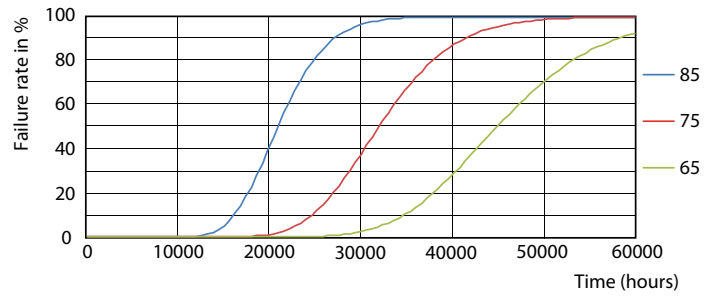
## Durée de vie



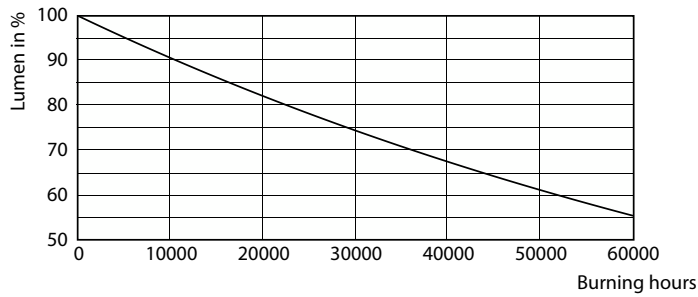
Life Expectancy Diagram



LifetimeVsTc



LumenVsTc



FailureRate

Lumen Maintenance Diagram

## CorePro LED PLC 4P

