



# CorePro LED PLC 4P



## CorePro LED PLT HF 9W 840 4P GX24q-3

La lampe CorePro LED PLC 4P intègre une source lumineuse LED dans le format d'une lampe fluorescente classique. Ce produit est la solution idéale pour le remplacement des lampes dans les applications d'éclairage général : il répond aux exigences d'éclairage de base, il permet des économies d'énergies considérables et il est écologique.

### Données du produit

Caractéristiques générales	
Culot	GX24Q-3 [ GX24q-3]
Marquage CE	Oui
Conforme à la directive RoHS UE	Oui
Durée de vie nominale (nom.)	30000 h
Cycle d'allumage	200000
Référence de mesure du flux	Sphere
Niveau	CorePro

Photométries et colorimétries	
Code couleur	840 [ CCT de 4 000 K]
Angle d'émission du faisceau (nom.)	120 °
Flux lumineux (nom.)	1100 lm
Couleur	Blanc brillant (CW)
Température de couleur proximale (nom.)	4000 K
Efficacité lumineuse (valeur nominale)	122 lm/W
Variation des coordonnées trichromatiques en fonction du temps de fonctionnement	<6
Indice de rendu des couleurs (nom.)	82
LLMF à la fin de la durée de vie nominale (nom.)	70 %

Caractéristiques électriques	
Fréquence d'entrée	20 K à 80 K Hz
Puissance (valeur nominale)	9 W
Courant lampe (max.)	400 mA
Courant lampe (min.)	250 mA
Heure de démarrage (nom.)	0,5 s
Temps de chauffage à 60 % du flux lumineux (nom.)	0.5 s
Facteur de puissance (nom.)	0.9
Tension (nom.)	20-60 V

Températures	
Température ambiante (max.)	35 °C
Température ambiante (min.)	-20 °C
Température de stockage (max.)	65 °C
Température de stockage (min.)	-40 °C
Température maximale du boîtier (nom.)	65 °C

Gestion et gradation	
avec gradation	Non

# CorePro LED PLC 4P

## Matériaux et finitions

Finition de l'ampoule	Dépoli
Matériaux des ampoules	Plastique
Longueur du produit	100 mm
Forme de l'ampoule	Tube, à une extrémité

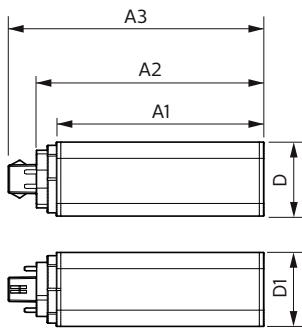
## Normes et recommandations

Classe d'efficacité énergétique	E
Produit à faible consommation	oui
Marques d'homologation	RoHS compliance TUV Déclaration CE Certificat KEMA
Consommation d'énergie kWh/1 000 h	9 kWh
Numéro d'enregistrement EPREL	1361423

## Données logistiques

Code de produit complet	871951448782600
Nom du produit de la commande	CorePro LED PLT HF 9W 840 4P GX24q-3
Code barre produit	8719514487826
Code de commande	48782600
Numérateur - Quantité par kit	1
Conditionnement par carton	20
SAP - Matériaux	929003576602
Net Weight (Piece)	0,124 kg

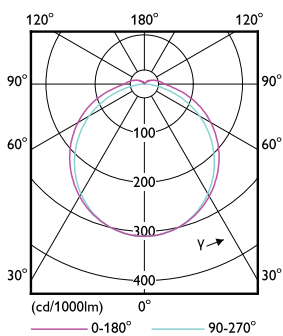
## Schéma dimensionnel



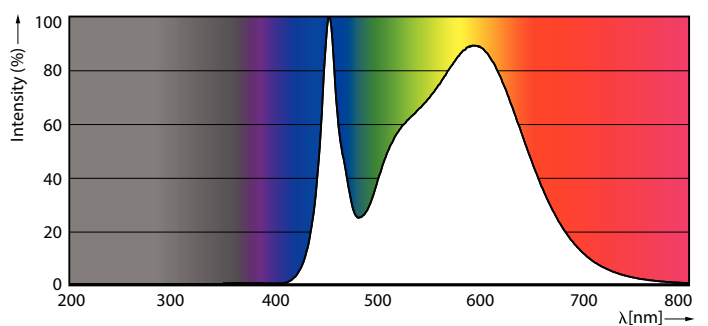
CorePro LED PLT HF 9W 840 4P GX24q-3

Product	D1	D2	A1	A2	A3
CorePro LED PLT HF 9W 840 4P GX24q-3	42 mm		115 mm	127 mm	142 mm

## Données photométriques

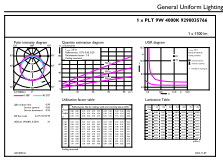


Light Distribution Diagram



Spectral Power Distribution Colour

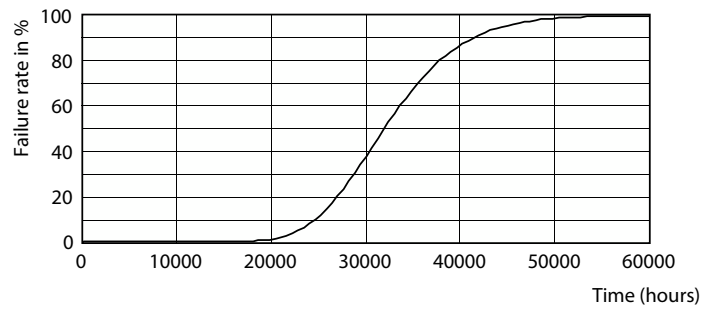
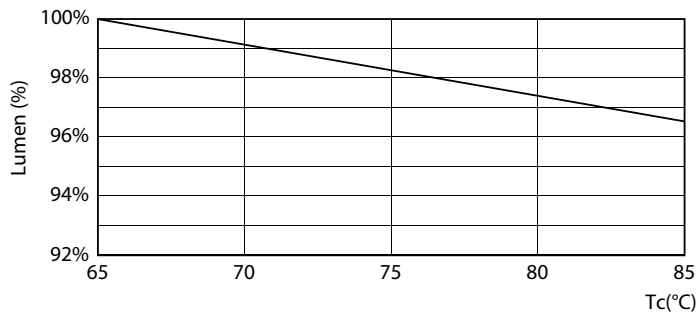
## Données photométriques



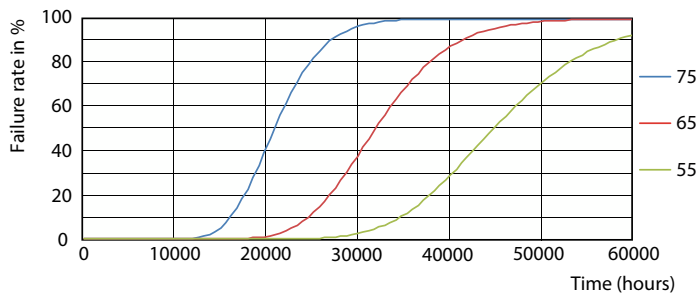
General Uniform Lighting

### General uniform lighting

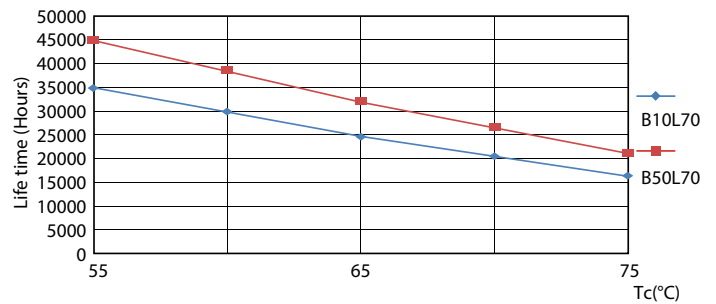
## Durée de vie



### LumenVsTc



### Life Expectancy Diagram



### FailureRate

### LifetimeVsTc

## CorePro LED PLC 4P

### Durée de vie



Lumen Maintenance Diagram

