



CorePro LEDtube EM/ Mains



CorePro LEDtube 1200mm UO 21.5W 840 T8

Le CorePro LEDtube est une solution LED économique qui convient au remplacement des lampes fluorescentes T8. Le produit crée un effet d'éclairage naturel à utiliser dans les applications d'éclairage général et est synonyme d'économies d'énergie immédiates, ce qui en fait une solution respectueuse de l'environnement.

Mises en garde et sécurité

• -

Données du produit

Caractéristiques générales	
Culot	G13 [Medium Bi-Pin Fluorescent]
Marquage CE	Oui
Conforme à la directive RoHS UE	Oui
Durée de vie nominale (nom.)	30000 h
Cycle d'allumage	200000X
Référence de mesure du flux	Sphere
Niveau	CorePro

Photométries et colorimétries	
Code couleur	840 [CCT de 4 000 K]
Angle d'émission du faisceau (nom.)	240 °
Flux lumineux (nom.)	2400 lm
Couleur	Blanc brillant (CW)
Température de couleur proximale (nom.)	4000 K
Efficacité lumineuse (valeur nominale)	111 lm/W

Variation des coordonnées trichromatiques en fonction du temps de fonctionnement	<6
Indice de rendu des couleurs (nom.)	80
LLMF à la fin de la durée de vie nominale (nom.)	70 %

Caractéristiques électriques	
Fréquence d'entrée	50 à 60 Hz
Puissance (valeur nominale)	21,5 W
Courant lampe (max.)	105 mA
Courant lampe (min.)	105 mA
Heure de démarrage (nom.)	0,5 s
Temps de chauffage à 60 % du flux lumineux (nom.)	0.5 s
Facteur de puissance (nom.)	0.9
Tension (nom.)	220-240 V

CorePro LEDtube EM/Mains

Températures

Température ambiante (max.)	45 °C
Température ambiante (min.)	-20 °C
Température de stockage (max.)	65 °C
Température de stockage (min.)	-40 °C
Température maximale du boîtier (nom.)	53 °C

Gestion et gradation

avec gradation	Non
----------------	-----

Matériaux et finitions

Finition de l'ampoule	Dépoli
Matériaux des ampoules	Glass
Longueur du produit	1200 mm
Forme de l'ampoule	Tube, double extrémité

Normes et recommandations

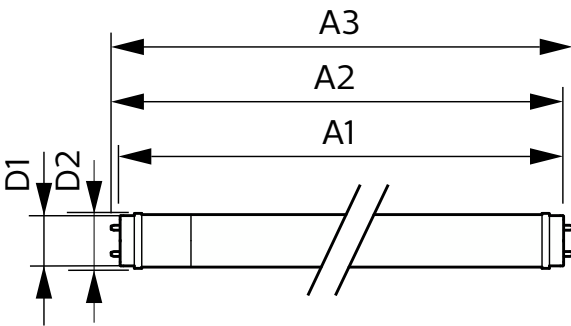
Classe d'efficacité énergétique	E
---------------------------------	---

Produit à faible consommation	oui
Marques d'homologation	RoHS compliance Déclaration CE Certificat KEMA
Consommation d'énergie kWh/1 000 h	22 kWh
Numéro d'enregistrement EPREL	1037551

Données logistiques

Code de produit complet	871951441897400
Nom du produit de la commande	CorePro LEDtube 1200mm UO 21.5W 840 T8
Code barre produit	8719514418974
Code de commande	41897400
Numérateur - Quantité par kit	1
Conditionnement par carton	20
SAP - Matériaux	929003154202
Net Weight (Piece)	0,220 kg

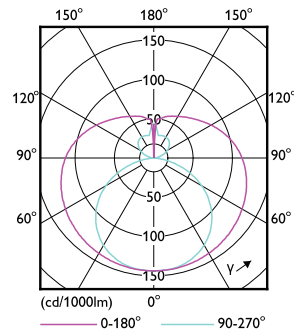
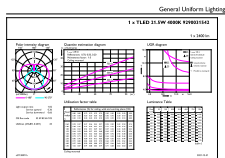
Schéma dimensionnel



CorePro LEDtube 1200mm UO 21.5W 840 T8

Product	D1	D2	A1	A2	A3
CorePro LEDtube 1200mm UO 21.5W 840 T8	25,7 mm	28 mm	1198 mm	1205 mm	1212 mm

Données photométriques

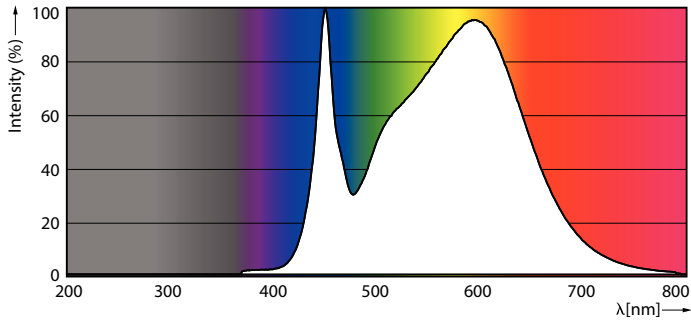


General uniform lighting

Light Distribution Diagram

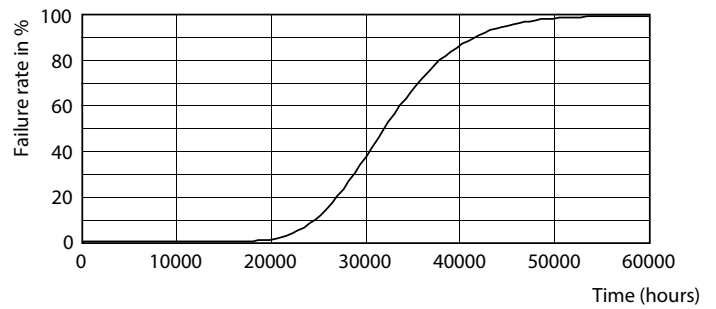
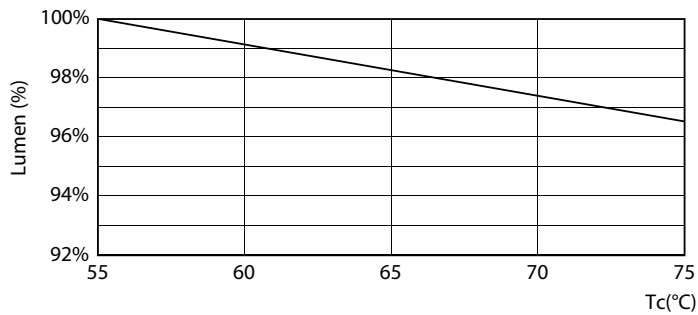
CorePro LEDtube EM/Mains

Données photométriques



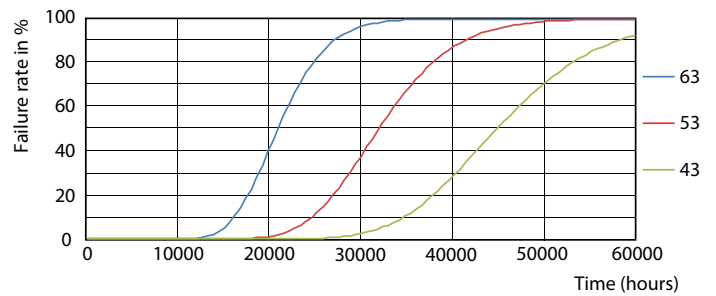
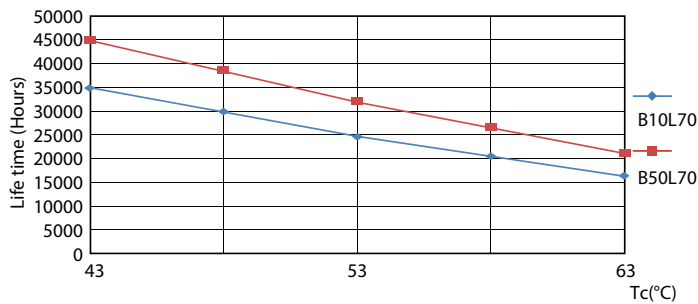
Spectral Power Distribution Colour

Durée de vie



LEDtube COR EU 21,5W 30K LumenVsTc-LMP

Life Expectancy Diagram

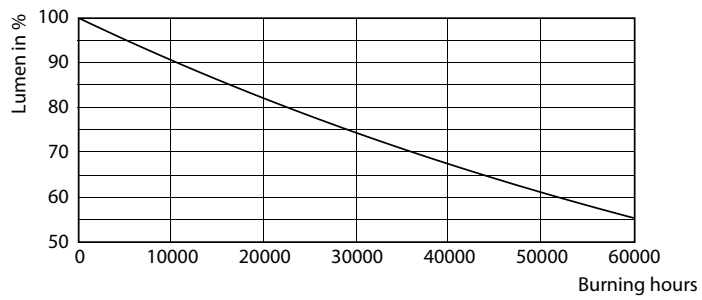


LEDtube 30K 4363 LifetimeVsTc-LED

LEDtube 30K 4363 FailureRate-LED

CorePro LEDtube EM/Mains

Durée de vie



Lumen Maintenance Diagram

