



MASTER LEDtube secteur T5



MASTER LEDtube 1200mm HE 16.5W 840 T5 EU

Le nouveau Philips Master LEDtube direct 230V T5 simplifie vos projets d'éclairage. Plus besoin de vérifier la technologie du ballast. Grâce à une conception unique, le Philips MASTER LEDtube direct 230V T5 s'installe sur des luminaires qui fonctionnent sur secteur. Tellement simple à utiliser ! . Parfaitement sûr, fiable et facile à installer, le Philips MASTER LEDtube direct 230V T5 constitue une alternative idéale aux tubes fluorescents standard. Il offre le meilleur rapport qualité/durée de vie, avec une consommation d'énergie et des coûts de maintenance réduits.

Données du produit

Caractéristiques générales	
Culot	G5 [G5]
Marquage CE	Oui
Conforme à la directive RoHS UE	Oui
Durée de vie nominale (nom.)	50000 h
Cycle d'allumage	200000
Référence de mesure du flux	Sphere
Niveau	MASTER

Photométries et colorimétries	
Code couleur	840 [CCT de 4 000 K]
Angle d'émission du faisceau (nom.)	200 °
Flux lumineux (nom.)	2500 lm
Couleur	Blanc brillant (CW)
Température de couleur proximale (nom.)	4000 K
Efficacité lumineuse (valeur nominale)	151 lm/W

Variation des coordonnées trichromatiques en fonction du temps de fonctionnement	<6
Indice de rendu des couleurs (nom.)	80
LLMF à la fin de la durée de vie nominale (nom.)	70 %

Caractéristiques électriques	
Fréquence d'entrée	50 à 60 Hz
Puissance (valeur nominale)	16,5 W
Courant lampe (nom.)	85 mA
Heure de démarrage (nom.)	0,5 s
Temps de chauffage à 60 % du flux lumineux (nom.)	0,5 s
Facteur de puissance (nom.)	0,92
Tension (nom.)	220-240 V

Températures	
Température ambiante (max.)	45 °C

MASTER LEDtube secteur T5

Température ambiante (min.)	-20 °C
Température de stockage (max.)	65 °C
Température de stockage (min.)	-40 °C
Température maximale du boîtier (nom.)	70 °C

Gestion et gradation

avec gradation	Non
----------------	-----

Matériaux et finitions

Finition de l'ampoule	Dépoli
Matériaux des ampoules	Glass
Longueur du produit	1200 mm
Forme de l'ampoule	Tube, double extrémité

Normes et recommandations

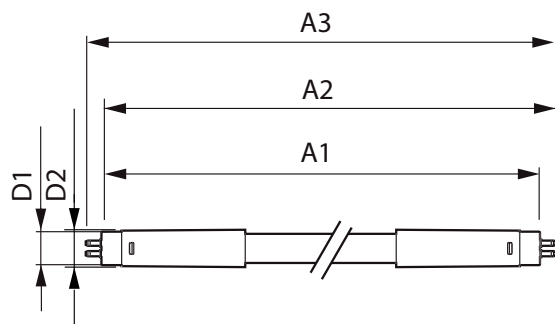
Classe d'efficacité énergétique	D
Produit à faible consommation	oui

Marques d'homologation	RoHS compliance Déclaration CE Certificat KEMA
Consommation d'énergie kWh/1 000 h	17 kWh
Numéro d'enregistrement EPREL	467303

Données logistiques

Code de produit complet	871951433433500
Nom du produit de la commande	MASTER LEDtube 1200mm HE 16.5W 840 T5 EU
Code barre produit	8719514334335
Code de commande	33433500
Numérateur - Quantité par kit	1
Conditionnement par carton	10
SAP - Matériaux	929003044502
Net Weight (Piece)	0,215 kg

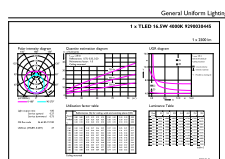
Schéma dimensionnel



MASTER LEDtube 1200mm HE 16.5W 840 T5 EU

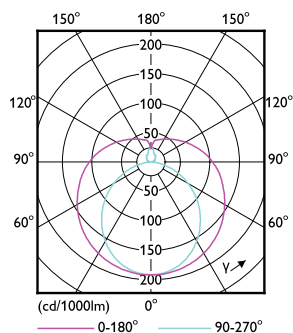
Product	D1	D2	A1	A2	A3
MASTER LEDtube 1200mm HE 16.5W 840 T5 EU	15,8 mm	19 mm	1149 mm	1156,1 mm	1163,2 mm

Données photométriques



Product Information Page Lighting 01 Page 1/1

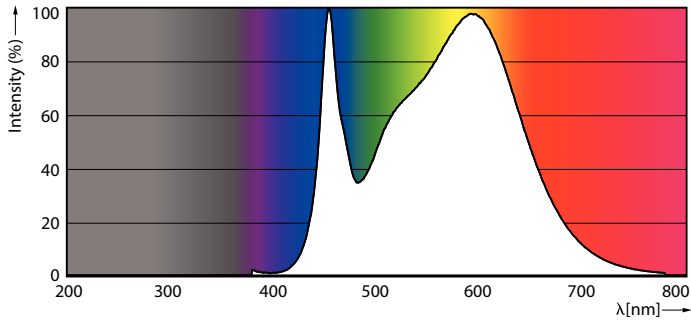
LEDtube MAS G3 16,5W G13 2500lm 840-GUL



LEDtube MAS 8W G5 1000lm

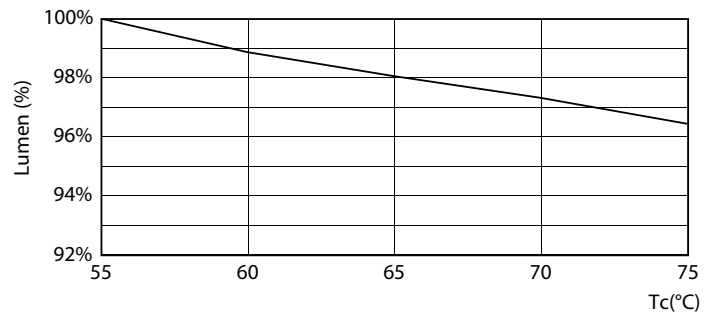
MASTER LEDtube secteur T5

Données photométriques



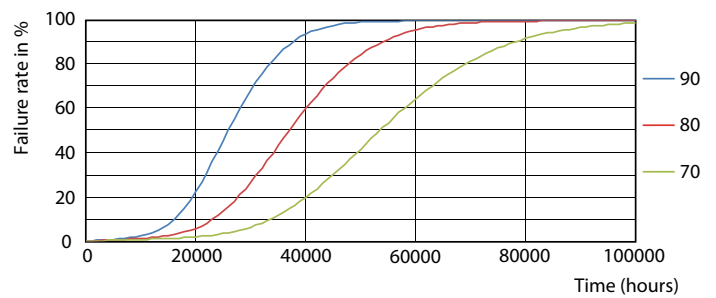
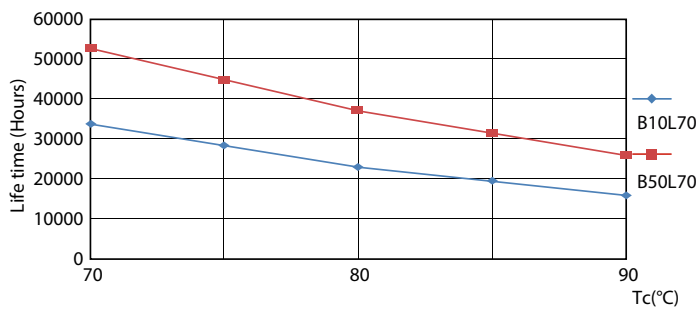
LEDtube MAS G3 16,5W G13 2500lm 840-POC

Durée de vie



Life Expectancy Diagram

LEDtube MAS G3 8W 50K LumenVsTc-LMP



LEDtube MAS 1 26W 50K LifetimeVsTc-LED

LEDtube MAS 1 26W 50K FailureRate-LED

MASTER LEDtube secteur T5

Durée de vie



Lumen Maintenance Diagram

