



MASTER LEDtube secteur T5



MASTER LEDtube 1200mm HE 16.5W 830 T5 EU

Le nouveau Philips Master LEDtube direct 230V T5 simplifie vos projets d'éclairage. Plus besoin de vérifier la technologie du ballast. Grâce à une conception unique, le Philips MASTER LEDtube direct 230V T5 s'installe sur des luminaires qui fonctionnent sur secteur. Tellement simple à utiliser ! . Parfaitement sûr, fiable et facile à installer, le Philips MASTER LEDtube direct 230V T5 constitue une alternative idéale aux tubes fluorescents standard. Il offre le meilleur rapport qualité/durée de vie, avec une consommation d'énergie et des coûts de maintenance réduits.

Données du produit

Caractéristiques générales		Variation des coordonnées trichromatiques en fonction du temps de fonctionnement	
Culot	G5 [G5]	Indice de rendu des couleurs (nom.)	80
Marquage CE	Oui	LLMF à la fin de la durée de vie nominale (nom.)	70 %
Conforme à la directive RoHS UE	Oui	Caractéristiques électriques	
Durée de vie nominale (nom.)	50000 h	Fréquence d'entrée	50 à 60 Hz
Cycle d'allumage	200000	Puissance (valeur nominale)	16,5 W
Référence de mesure du flux	Sphere	Courant lampe (nom.)	85 mA
Niveau	MASTER	Heure de démarrage (nom.)	0,5 s
Photométries et colorimétries		Temps de chauffage à 60 % du flux lumineux (nom.)	0,5 s
Code couleur	830 [CCT de 3 000 K]	Facteur de puissance (nom.)	0,92
Angle d'émission du faisceau (nom.)	200 °	Tension (nom.)	220-240 V
Flux lumineux (nom.)	2300 lm	Températures	
Couleur	Blanc (WH)	Température ambiante (max.)	45 °C
Température de couleur proximale (nom.)	3000 K		
Efficacité lumineuse (valeur nominale)	139,00 lm/W		

MASTER LEDtube secteur T5

Température ambiante (min.)	-20 °C
Température de stockage (max.)	65 °C
Température de stockage (min.)	-40 °C
Température maximale du boîtier (nom.)	70 °C

Gestion et gradation

avec gradation	Non
----------------	-----

Matériaux et finitions

Finition de l'ampoule	Dépoli
Matériaux des ampoules	Glass
Longueur du produit	1200 mm
Forme de l'ampoule	Tube, double extrémité

Normes et recommandations

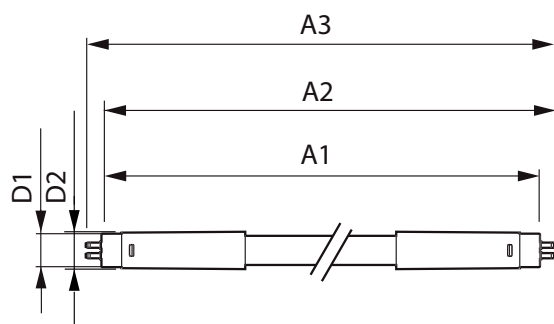
Classe d'efficacité énergétique	D
Produit à faible consommation	oui

Marques d'homologation	RoHS compliance Déclaration CE Certificat KEMA
Consommation d'énergie kWh/1 000 h	17 kWh
Numéro d'enregistrement EPREL	467300

Données logistiques

Code de produit complet	871951433431100
Nom du produit de la commande	MASTER LEDtube 1200mm HE 16.5W 830 T5 EU
Code barre produit	8719514334311
Code de commande	33431100
Numérateur - Quantité par kit	1
Conditionnement par carton	10
SAP - Matériaux	929003044402
Net Weight (Piece)	0,215 kg

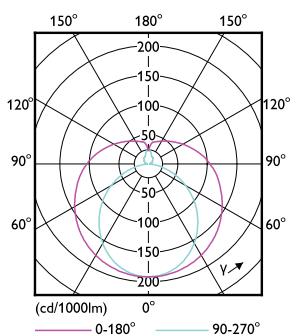
Schéma dimensionnel



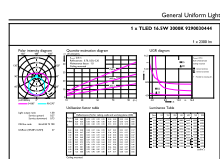
MASTER LEDtube 1200mm HE 16.5W 830 T5 EU

Product	D1	D2	A1	A2	A3
MASTER LEDtube 1200mm HE 16.5W 830 T5 EU	15,8 mm	19 mm	1149 mm	1156,1 mm	1163,2 mm

Données photométriques



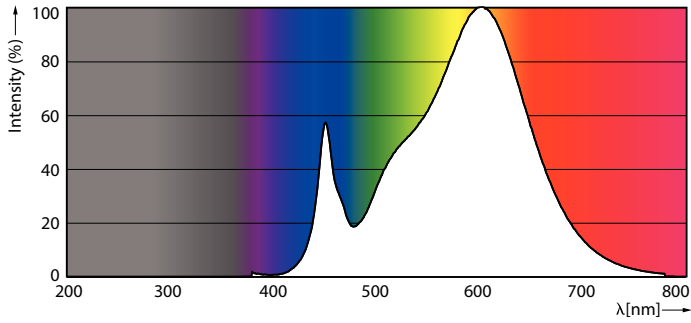
LEDtube MAS 8W G5 1000lm



LEDtube MAS G3 16,5W G13 2300lm 830-GUL

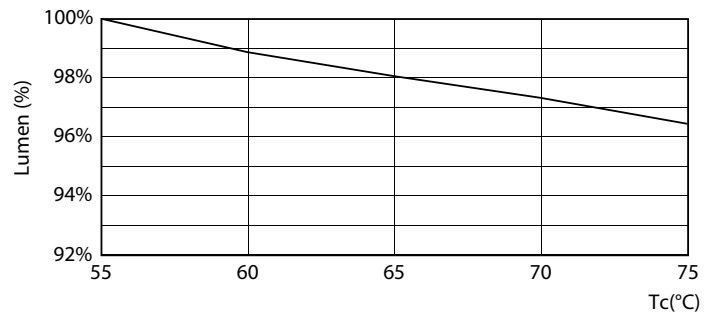
MASTER LEDtube secteur T5

Données photométriques



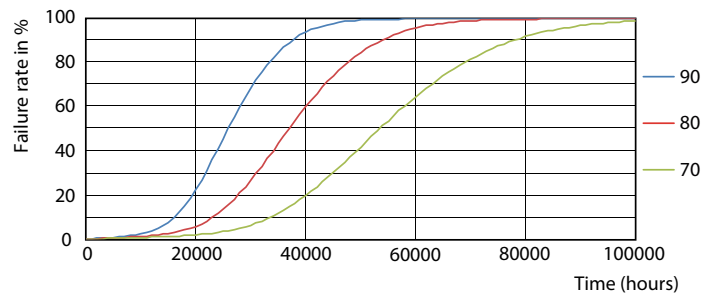
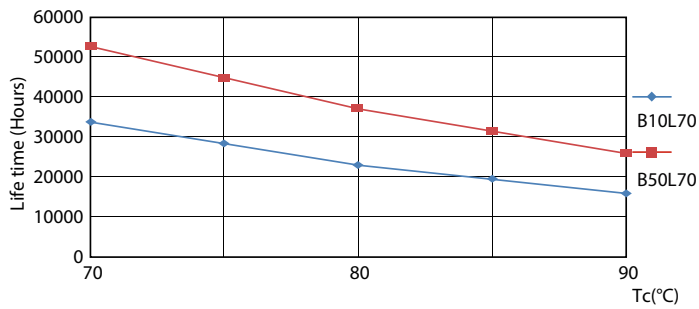
LEDtube MAS G3 16,5W G13 2300lm 830-POC

Durée de vie



Life Expectancy Diagram

LEDtube MAS G3 8W 50K LumenVsTc-LMP

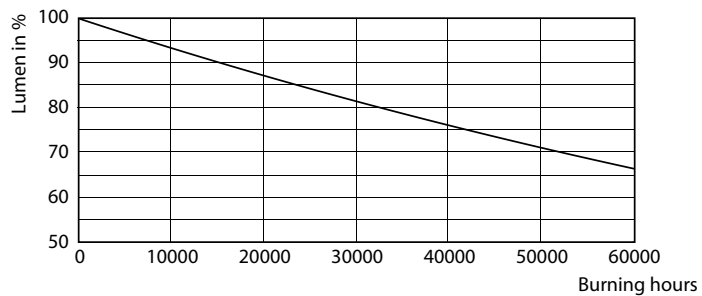


LEDtube MAS 1 26W 50K LifetimeVsTc-LED

LEDtube MAS 1 26W 50K FailureRate-LED

MASTER LEDtube secteur T5

Durée de vie



Lumen Maintenance Diagram

