



# MASTER LEDtube secteur T5



## MASTER LEDtube 600mm HE 8W 865 T5 EU

Le nouveau Philips Master LEDtube direct 230V T5 simplifie vos projets d'éclairage. Plus besoin de vérifier la technologie du ballast. Grâce à une conception unique, le Philips MASTER LEDtube direct 230V T5 s'installe sur des luminaires qui fonctionnent sur secteur. Tellement simple à utiliser ! . Parfaitement sûr, fiable et facile à installer, le Philips MASTER LEDtube direct 230V T5 constitue une alternative idéale aux tubes fluorescents standard. Il offre le meilleur rapport qualité/durée de vie, avec une consommation d'énergie et des coûts de maintenance réduits.

### Données du produit

Caractéristiques générales	
Culot	G5 [ G5]
Marquage CE	Oui
Conforme à la directive RoHS UE	Oui
Durée de vie nominale (nom.)	50000 h
Cycle d'allumage	200000
Référence de mesure du flux	Sphere
Niveau	MASTER

Photométries et colorimétries	
Code couleur	865 [ CCT de 6 500 K]
Angle d'émission du faisceau (nom.)	200 °
Flux lumineux (nom.)	1050 lm
Couleur	Lumière du jour
Température de couleur proximale (nom.)	6500 K
Efficacité lumineuse (valeur nominale)	131 lm/W

Variation des coordonnées trichromatiques en fonction du temps de fonctionnement	<6
Indice de rendu des couleurs (nom.)	80
LLMF à la fin de la durée de vie nominale (nom.)	70 %

Caractéristiques électriques	
Fréquence d'entrée	50 à 60 Hz
Puissance (valeur nominale)	8 W
Courant lampe (nom.)	40 mA
Heure de démarrage (nom.)	0,5 s
Temps de chauffage à 60 % du flux lumineux (nom.)	0,5 s
Facteur de puissance (nom.)	0,92
Tension (nom.)	220-240 V

Températures	
Température ambiante (max.)	45 °C

## MASTER LEDtube secteur T5

Température ambiante (min.)	-20 °C
Température de stockage (max.)	65 °C
Température de stockage (min.)	-40 °C
Température maximale du boîtier (nom.)	60 °C

### Gestion et gradation

avec gradation	Non
----------------	-----

### Matériaux et finitions

Finition de l'ampoule	Dépoli
Matériaux des ampoules	Glass
Longueur du produit	600 mm
Forme de l'ampoule	Tube, double extrémité

### Normes et recommandations

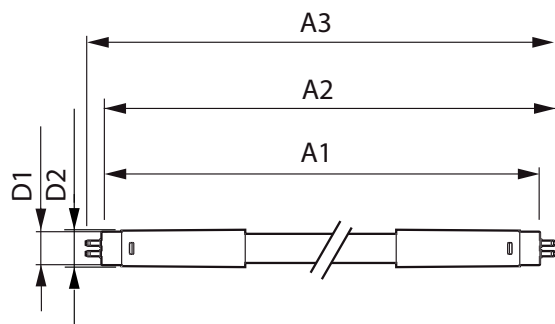
Classe d'efficacité énergétique	E
Produit à faible consommation	oui

Marques d'homologation	RoHS compliance Déclaration CE Certificat KEMA
Consommation d'énergie kWh/1 000 h	8 kWh
Numéro d'enregistrement EPREL	467301

### Données logistiques

Code de produit complet	871951433429800
Nom du produit de la commande	MASTER LEDtube 600mm HE 8W 865 T5 EU
Code barre produit	8719514334298
Code de commande	33429800
Numérateur - Quantité par kit	1
Conditionnement par carton	10
SAP - Matériaux	929003044302
Net Weight (Piece)	0,232 kg

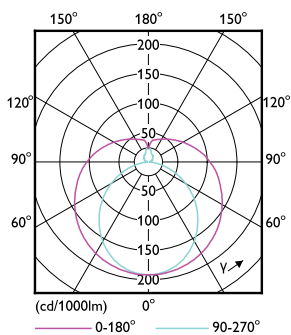
## Schéma dimensionnel



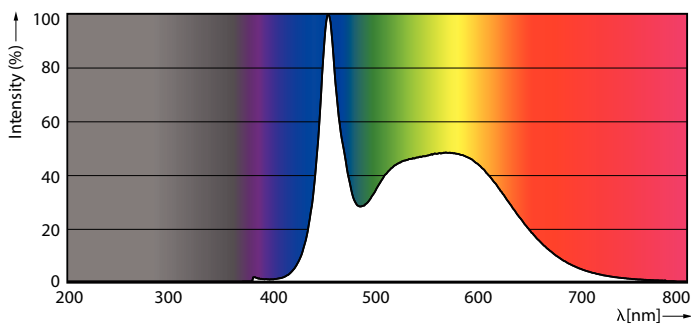
MASTER LEDtube 600mm HE 8W 865 T5 EU

Product	D1	D2	A1	A2	A3
MASTER LEDtube 600mm HE 8W 865 T5 EU	15,8 mm	19 mm	549 mm	556,1 mm	563,2 mm

## Données photométriques



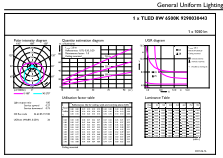
LEDtube MAS 8W G5 1000lm



LEDtube MAS G3 8W G13 1050lm 865-POC

# MASTER LEDtube secteur T5

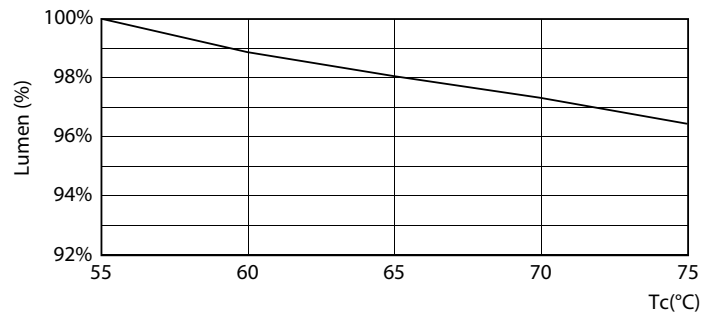
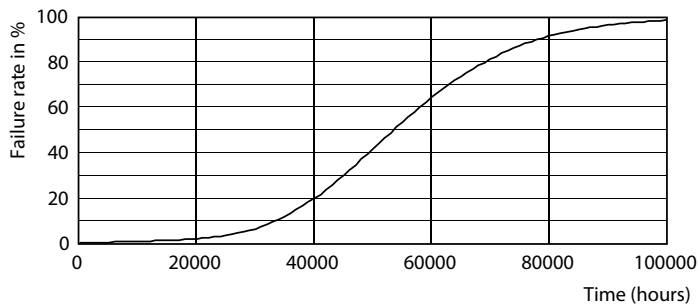
## Données photométriques



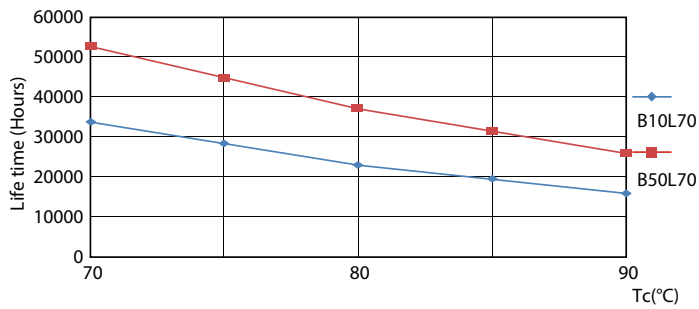
© 2023 Philips Lighting B.V. Page 1/1

LEDtube MAS G3 8W G13 1050lm 865-GUL

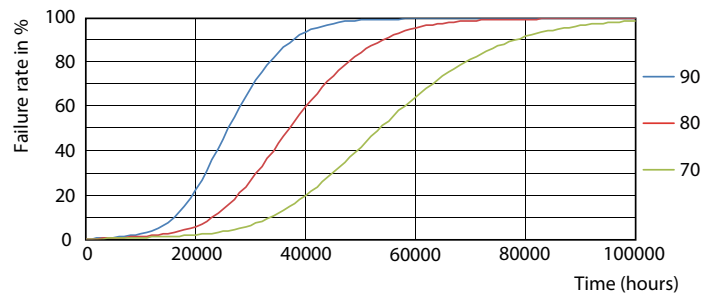
## Durée de vie



Life Expectancy Diagram



LEDtube MAS G3 8W 50K LumenVsTc-LMP

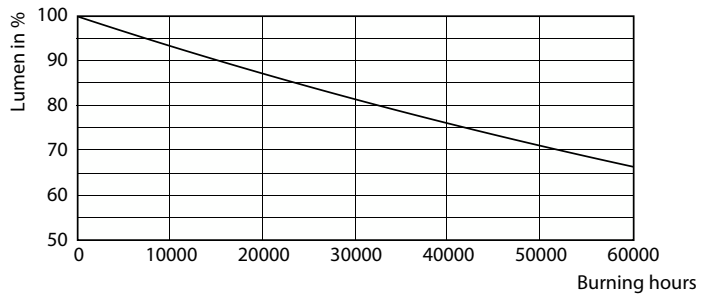


LEDtube MAS 1 26W 50K LifetimeVsTc-LED

LEDtube MAS 1 26W 50K FailureRate-LED

## MASTER LEDtube secteur T5

### Durée de vie



Lumen Maintenance Diagram

