



MASTER LEDtube EM/ Mains



MASTER LEDtube 1200mm UO 14.7W 840 T8

La lampe Philips MASTER LEDtube intègre une source LED dans un corps qui reprend les dimensions des lampes fluorescentes classiques. Sa conception unique permet de créer une apparence visuelle parfaitement uniforme qu'il n'est pas possible de distinguer du fluorescent traditionnel. Convient aux utilisateurs qui recherchent le meilleur rapport qualité/prix avec un budget limité et souhaitent remplacer leurs lampes pour obtenir un meilleur effet lumineux et une durée de vie plus longue.

Mises en garde et sécurité

• -

Données du produit

Caractéristiques générales		Température de couleur proximale (nom.)		4000 K
Culot	G13 ROT (Rotating) [Medium Bi-Pin Fluorescent]	Efficacité lumineuse (valeur nominale)	170 lm/W	
Marquage CE	Oui	Variation des coordonnées trichromatiques en fonction du temps de fonctionnement	<6	
Conforme à la directive RoHS UE	Oui	Indice de rendu des couleurs (nom.)	80	
Durée de vie nominale (nom.)	75000 h	LLMF à la fin de la durée de vie nominale (nom.)	70 %	
Cycle d'allumage	200000	Caractéristiques électriques		
Référence de mesure du flux	Sphere	Fréquence d'entrée	50 à 60 Hz	
Niveau	MASTER	Puissance (valeur nominale)	14,7 W	
Photométries et colorimétries		Courant lampe (max.)	74 mA	
Code couleur	840 [CCT de 4 000 K]	Courant lampe (min.)	61 mA	
Angle d'émission du faisceau (nom.)	160 °	Heure de démarrage (nom.)	0,5 s	
Flux lumineux (nom.)	2500 lm	Temps de chauffage à 60 % du flux lumineux (nom.)	0.5 s	
Couleur	Blanc brillant (CW)			

MASTER LEDtube EM/Mains

Facteur de puissance (nom.)	0.9
Tension (nom.)	220-240 V

Températures

Température ambiante (max.)	45 °C
Température ambiante (min.)	-20 °C
Température de stockage (max.)	65 °C
Température de stockage (min.)	-40 °C
Température maximale du boîtier (nom.)	55 °C

Gestion et gradation

avec gradation	Non
----------------	-----

Matériaux et finitions

Finition de l'ampoule	Dépoli
Matériaux des ampoules	Plastique
Longueur du produit	1200 mm
Forme de l'ampoule	Tube, double extrémité

Normes et recommandations

Classe d'efficacité énergétique	C
---------------------------------	---

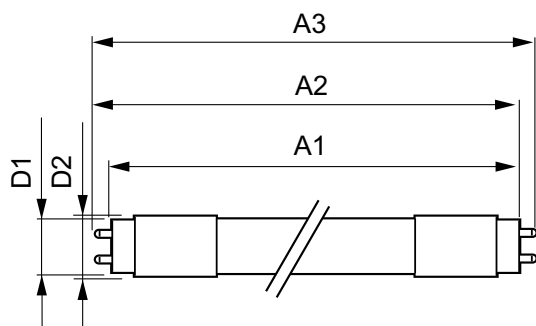
Produit à faible consommation	oui
Marques d'homologation	RoHS compliance TUV Déclaration CE Certificat KEMA

Consommation d'énergie kWh/1 000 h	15 kWh
Numéro d'enregistrement EPREL	1206974

Données logistiques

Code de produit complet	871951431658400
Nom du produit de la commande	MASTER LEDtube 1200mm UO 14.7W 840 T8
Code barre produit	8719514316584
Code de commande	31658400
Numérateur - Quantité par kit	1
Conditionnement par carton	10
SAP - Matériaux	929002998302
Net Weight (Piece)	0,230 kg

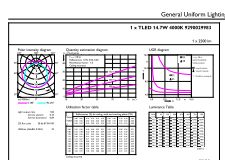
Schéma dimensionnel



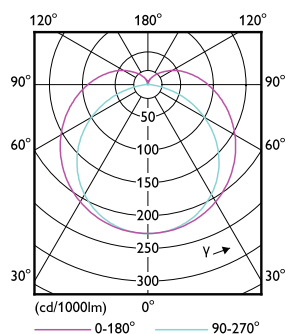
MASTER LEDtube 1200mm UO 14.7W 840 T8

Product	D1	D2	A1	A2	A3
MASTER LEDtube 1200mm UO 14.7W 840 T8	25,8 mm	28 mm	1198,2 mm	1205,3 mm	1212,4 mm

Données photométriques



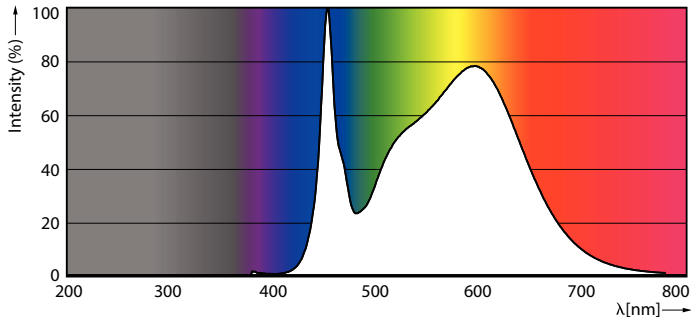
General uniform lighting



Light Distribution Diagram

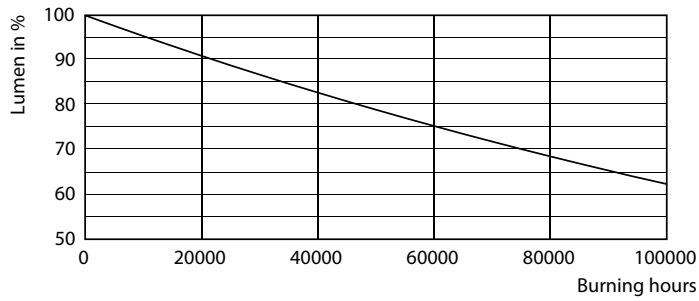
MASTER LEDtube EM/Mains

Données photométriques

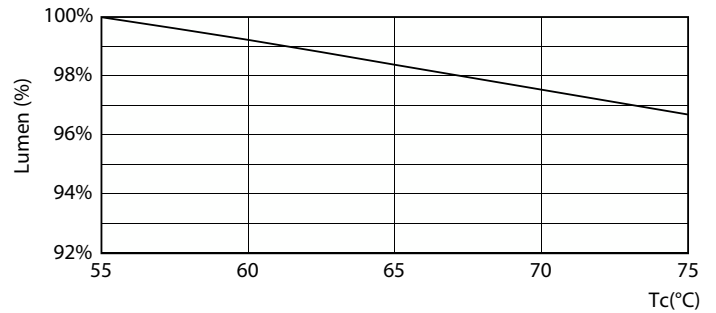


LEDtube MAS 14,7W G13 2500lm 840

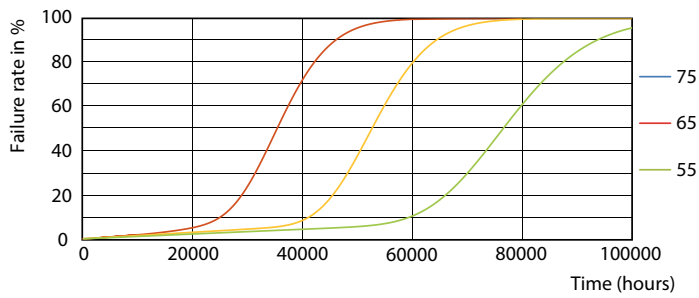
Durée de vie



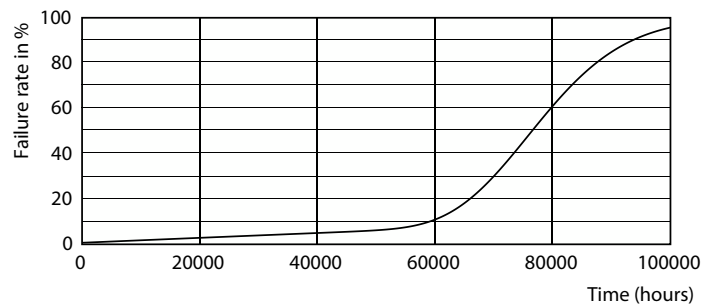
Lumen Maintenance Diagram



LumenVsTc



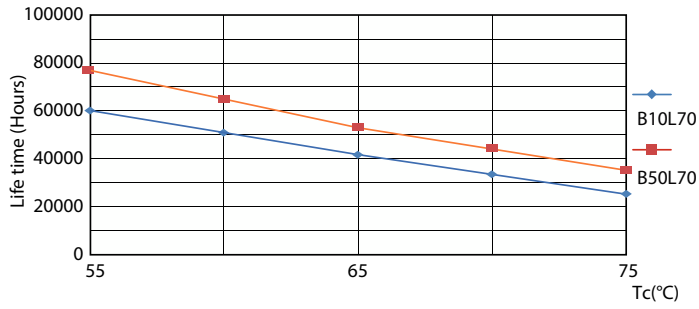
FailureRate



Life Expectancy Diagram

MASTER LEDtube EM/Mains

Durée de vie



LifetimeVsTc

