

# MASTER Value LEDtube T8



## MASTER LEDtube VLE 1200mm UO 15.5W 830 T8

Solution LED performante, le tube LED professionnel MASTER Value est idéal pour remplacer les lampes fluorescentes T8 utilisant un ballast EM ou pour une installation directement sur le secteur. Ce produit offre une combinaison optimale de valeur et de performance, pour une utilisation dans toutes les applications d'éclairage général, de bureau, d'industrie, de vente au détail et d'hôtellerie. La conception unique de ce tube lumineux LED T8 offre une large compatibilité, une sécurité et une installation rapide, ainsi que des économies d'énergie instantanées.

### Données du produit

Caractéristiques générales		Indice de rendu des couleurs (nom.)		80
Culot	G13 [ Medium Bi-Pin Fluorescent]	LLMF à la fin de la durée de vie nominale (nom.)		70 %
Marquage CE	Oui	Caractéristiques électriques		
Conforme à la directive RoHS UE	Oui	Fréquence d'entrée	50 à 60 Hz	
Durée de vie nominale (nom.)	60000 h	Puissance (valeur nominale)	15,5 W	
Cycle d'allumage	200000	Courant lampe (max.)	73 mA	
Référence de mesure du flux	Sphere	Courant lampe (min.)	67 mA	
Niveau	MASTER Value	Heure de démarrage (nom.)	0,5 s	
Photométries et colorimétries		Temps de chauffage à 60 % du flux lumineux (nom.)	0.5 s	
Code couleur	830 [ CCT de 3 000 K]	Facteur de puissance (nom.)	0.9	
Angle d'émission du faisceau (nom.)	190 °	Tension (nom.)	220-240 V	
Flux lumineux (nom.)	2300 lm	Températures		
Couleur	Blanc (WH)	Température ambiante (max.)	45 °C	
Température de couleur proximale (nom.)	3000 K	Température ambiante (min.)	-20 °C	
Efficacité lumineuse (valeur nominale)	148,00 lm/W	Température de stockage (max.)	65 °C	
Variation des coordonnées trichromatiques en fonction du temps de fonctionnement	<6			

# MASTER Value LEDtube T8

Température de stockage (min.)	-40 °C
Température maximale du boîtier (nom.)	60 °C

## Gestion et gradation

avec gradation	Non
----------------	-----

## Matériaux et finitions

Finition de l'ampoule	Dépoli
Matériaux des ampoules	Glass
Longueur du produit	1200 mm
Forme de l'ampoule	Tube, double extrémité

## Normes et recommandations

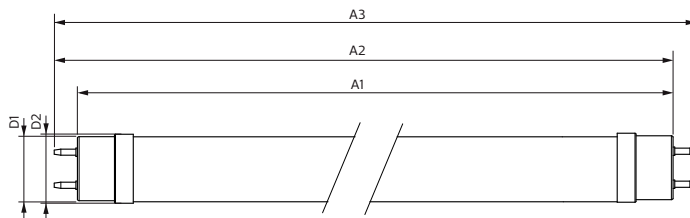
Classe d'efficacité énergétique	D
Produit à faible consommation	oui
Marques d'homologation	RoHS compliance TUV Déclaration CE Certificat KEMA

Consommation d'énergie kWh/1 000 h	16 kWh
Numéro d'enregistrement EPREL	1095871

## Données logistiques

Code de produit complet	871951431680500
Nom du produit de la commande	MASTER LEDtube VLE 1200mm UO 15.5W 830 T8
Code barre produit	8719514316805
Code de commande	31680500
Numérateur - Quantité par kit	1
Conditionnement par carton	10
SAP - Matériaux	929002997602
Net Weight (Piece)	0,215 kg

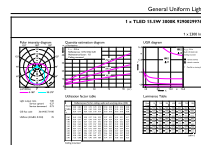
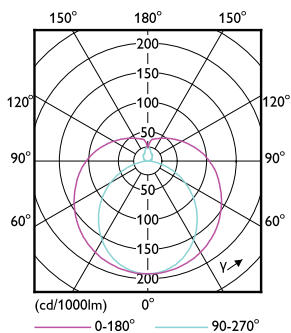
## Schéma dimensionnel



Product	D1	D2	A1	A2	A3
MASTER LEDtube VLE 1200mm UO 15.5W 830 T8	25,8 mm	28 mm	1198,2 mm	1205,3 mm	1212,4 mm

## MASTER LEDtube VLE 1200mm UO 15.5W 830 T8

## Données photométriques

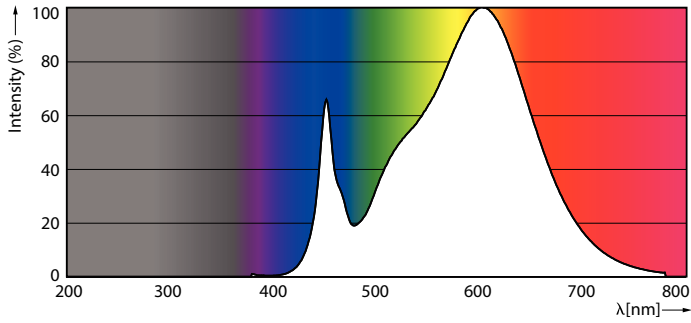


## LEDtube MAS 15,5W G13 2300lm

## LEDtube MAS 15,5W G13 2300lm 830

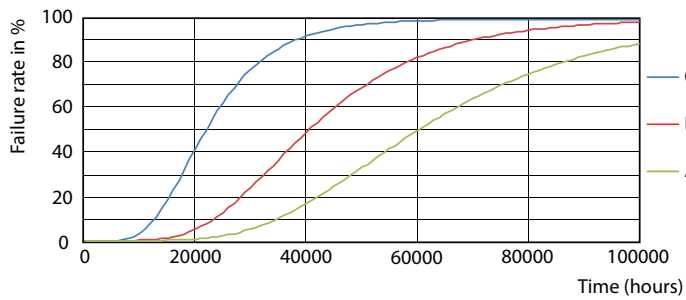
# MASTER Value LEDtube T8

## Données photométriques

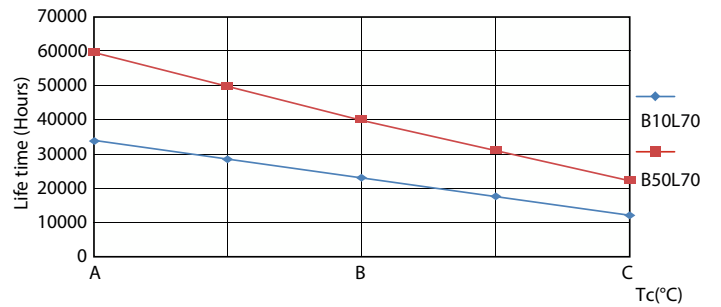


LEDtube MAS 15,5W G13 2300lm 830

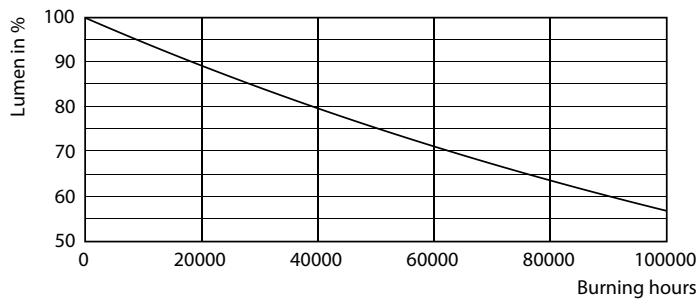
## Durée de vie



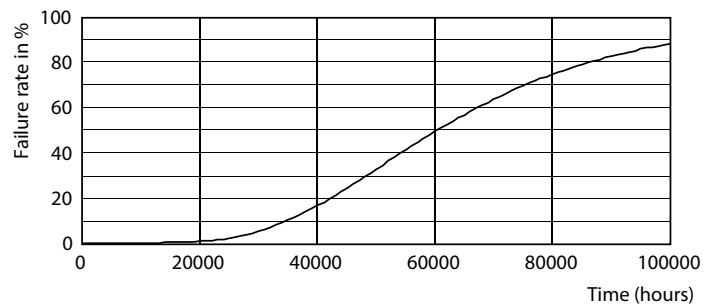
FailureRate



LifetimeVsTc



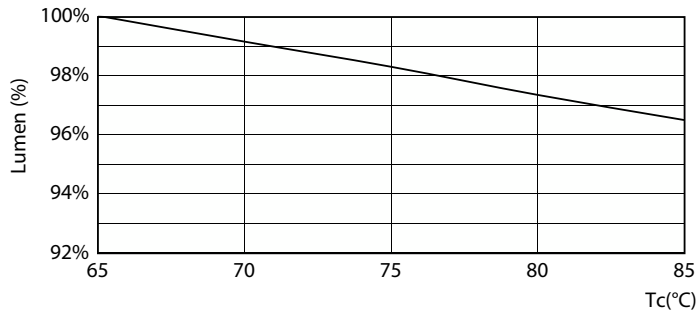
Lumen Maintenance Diagram



Life Expectancy Diagram

## MASTER Value LEDtube T8

### Durée de vie



LumenVsTc

