

MASTER Value LEDtube Universal T8



MAS LEDtube VLE UN 1200mm UO 15.5W830 T8

Le nouveau tube Philips MASTER Value LEDtube Universel T8 facilite et simplifie vos projets d'éclairage. Plus besoin de vérifier la technologie du ballast : la conception unique du tube Philips MASTER Value LEDtube Universel T8 lui permet de s'adapter directement aux luminaires fonctionnant sur ballasts électromagnétiques, sur ballasts électroniques HF ou raccordés au secteur. Il est tellement simple à utiliser et vous n'avez plus besoin de stocker deux types de tubes ! Parfaitement sûr, fiable et facile à installer, Philips MASTER Value LEDtube Universel T8 constitue une alternative idéale aux tubes fluorescents standard. Il offre le meilleur rapport qualité/durée de vie, avec une consommation d'énergie et des coûts de maintenance réduits.

Données du produit

Caractéristiques générales		Caractéristiques électriques	
Culot	G13 [Medium Bi-Pin Fluorescent]	Efficacité lumineuse (valeur nominale)	148,00 lm/W
Marquage CE	Oui	Variation des coordonnées trichromatiques en fonction du temps de fonctionnement	<6
Conforme à la directive RoHS UE	Oui	Indice de rendu des couleurs (nom.)	80
Durée de vie nominale (nom.)	60000 h	LLMF à la fin de la durée de vie nominale (nom.)	70 %
Cycle d'allumage	50000		
Référence de mesure du flux	Sphere		
Niveau	MASTER Value		
Photométries et colorimétries			
Code couleur	830 [CCT de 3 000 K]	Fréquence d'entrée	50 à 60 Hz
Angle d'émission du faisceau (nom.)	190 °	Puissance (valeur nominale)	15,5 W
Flux lumineux (nom.)	2300 lm	Courant lampe (nom.)	75 mA
Couleur	Blanc (WH)	Heure de démarrage (nom.)	0,5 s
Température de couleur proximale (nom.)	3000 K	Temps de chauffage à 60 % du flux lumineux (nom.)	0.5 s
		Facteur de puissance (nom.)	0.9

MASTER Value LEDtube Universal T8

Tension (nom.)	220-240 V
----------------	-----------

Températures

Température ambiante (max.)	45 °C
Température ambiante (min.)	-20 °C
Température de stockage (max.)	65 °C
Température de stockage (min.)	-40 °C
Température maximale du boîtier (nom.)	55 °C

Gestion et gradation

avec gradation	Non
----------------	-----

Matériaux et finitions

Finition de l'ampoule	Dépoli
Matériaux des ampoules	Glass
Longueur du produit	1200 mm
Forme de l'ampoule	Tube, double extrémité

Normes et recommandations

Classe d'efficacité énergétique	D
---------------------------------	---

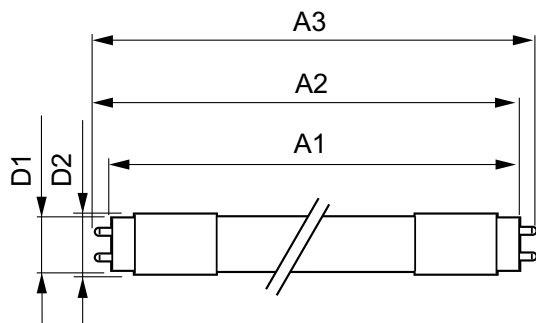
Produit à faible consommation	oui
Marques d'homologation	RoHS compliance TUV Déclaration CE Certificat KEMA

Consommation d'énergie kWh/1 000 h	16 kWh
Numéro d'enregistrement EPREL	403658

Données logistiques

Code de produit complet	871951431668300
Nom du produit de la commande	MAS LEDtube VLE UN 1200mm UO 15.5W830 T8
Code barre produit	8719514316683
Code de commande	31668300
Numérateur - Quantité par kit	1
Conditionnement par carton	10
SAP - Matériaux	929002997002
Net Weight (Piece)	0,215 kg

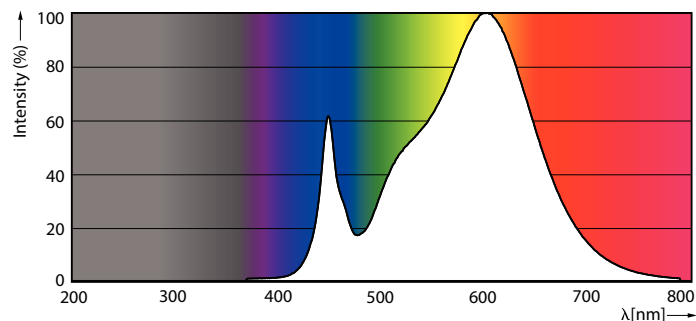
Schéma dimensionnel



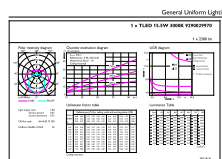
MAS LEDtube VLE UN 1200mm UO 15.5W830 T8

Product	D1	D2	A1	A2	A3
MAS LEDtube VLE UN 1200mm UO 15.5W830 T8	26 mm	28 mm	1199 mm	1205 mm	1213 mm

Données photométriques



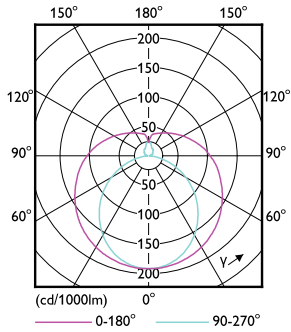
LEDtube MAS 1 15,5W G13 2300lm 830-POC



LEDtube MAS 1 15,5W G13 2300lm 830-GUL

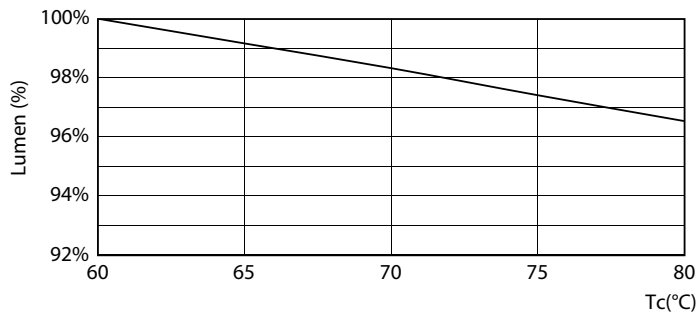
MASTER Value LEDtube Universal T8

Données photométriques

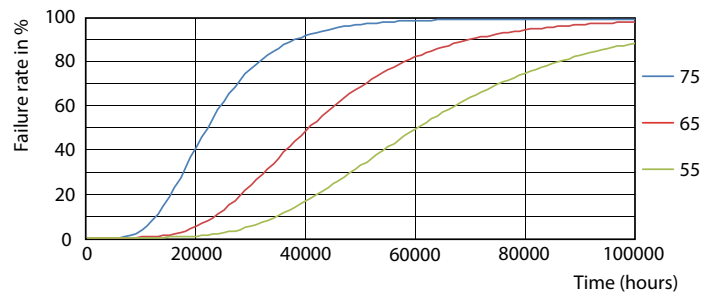


LEDtube MAS 1 15,5W G13 2300lm-LDD

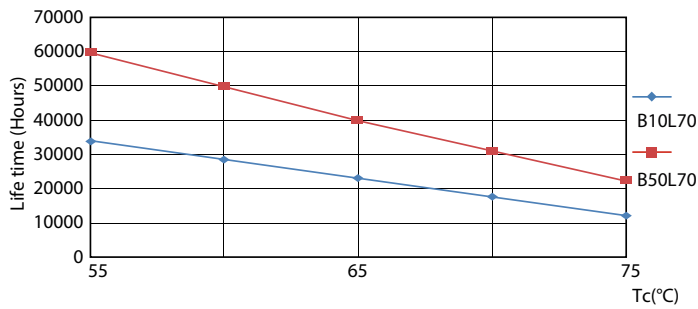
Durée de vie



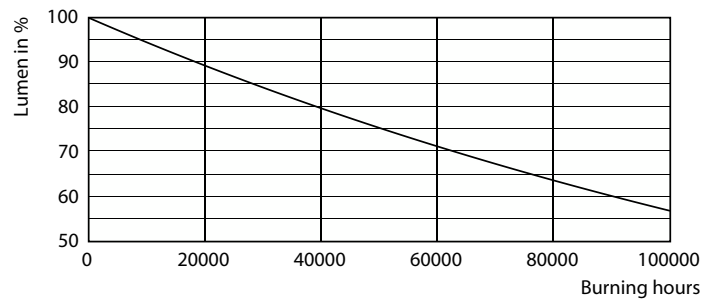
LEDtube MAS 1 15,5W 60K LumenVsTc-LMP



LEDtube MAS 1 15,5W 60K FailureRate-LED



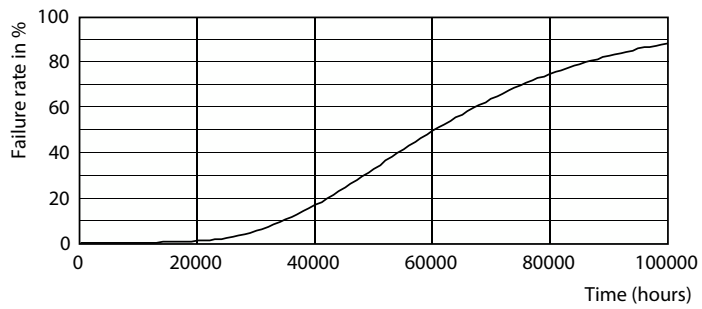
LEDtube MAS 1 15,5W 60K LifetimeVsTc-LED



Lumen Maintenance Diagram

MASTER Value LEDtube Universal T8

Durée de vie



Life Expectancy Diagram

