



MASTER LEDtube InstantFit HF

MASTER LEDtube HF 1200mm 14W 833 T8 FOOD

La lampe Philips MASTER LEDtube intègre une source LED dans un corps qui reprend les dimensions des lampes fluorescentes classiques. Sa conception unique permet de créer une apparence visuelle parfaitement uniforme qu'il n'est pas possible de distinguer du fluorescent traditionnel. Ce produit est la solution idéale pour le remplacement dans les applications d'éclairage général.

Mises en garde et sécurité

- Remarques : L'efficacité énergétique globale et la distribution de lumière de toute installation utilisant ces lampes dépendent de la conception de l'installation.

Données du produit

Caractéristiques générales	
Culot	G13 [Medium Bi-Pin Fluorescent]
Conforme à la directive RoHS UE	Oui
Durée de vie nominale (nom.)	60000 h
Cycle d'allumage	50000
Niveau	MASTER

Photométries et colorimétries	
Code couleur	833 [CCT de 3 300 K]
Angle d'émission du faisceau (nom.)	160 °
Flux lumineux (nom.)	1000 lm
Couleur	Blanc (WH)
Température de couleur proximale (nom.)	3300 K
Efficacité lumineuse (valeur nominale)	71,00 lm/W
Variation des coordonnées trichromatiques en fonction du temps de fonctionnement	<6

Indice de rendu des couleurs (nom.)	80
LLMF à la fin de la durée de vie nominale (nom.)	70 %

Caractéristiques électriques	
Fréquence d'entrée	20000-75000 Hz
Puissance (valeur nominale)	14 W
Courant lampe (max.)	750 mA
Courant lampe (min.)	300 mA
Heure de démarrage (nom.)	0,5 s
Temps de chauffage à 60 % du flux lumineux (nom.)	0,5 s
Facteur de puissance (nom.)	0,9
Tension (nom.)	30-80 V

Températures	
Température ambiante (max.)	45 °C

MASTER LEDtube InstantFit HF

Température ambiante (min.)	-20 °C
Température de stockage (max.)	65 °C
Température de stockage (min.)	-40 °C
Température maximale du boîtier (nom.)	55 °C

Gestion et gradation

avec gradation	Non
----------------	-----

Matériaux et finitions

Finition de l'ampoule	Dépoli
Matériaux des ampoules	Plastique
Longueur du produit	1200 mm
Forme de l'ampoule	Tube, double extrémité

Normes et recommandations

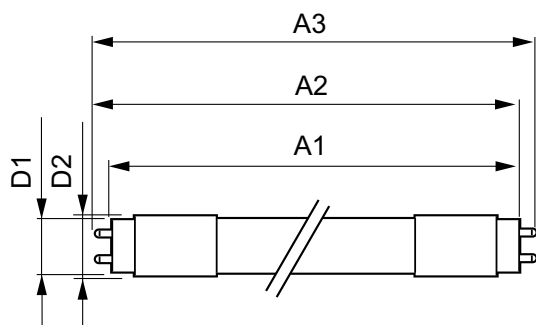
Produit à faible consommation	oui
-------------------------------	-----

Marques d'homologation	RoHS compliance Déclaration CE Certificat KEMA
Consommation d'énergie kWh/1 000 h	14 kWh

Données logistiques

Code de produit complet	871951429616900
Nom du produit de la commande	MASTER LEDtube HF 1200mm 14W 833 T8 FOOD
Code barre produit	8719514296169
Code de commande	29616900
Numérateur - Quantité par kit	1
Conditionnement par carton	10
SAP - Matériaux	929002479402
Net Weight (Piece)	0,360 kg

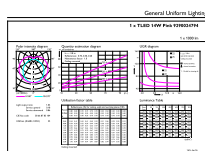
Schéma dimensionnel



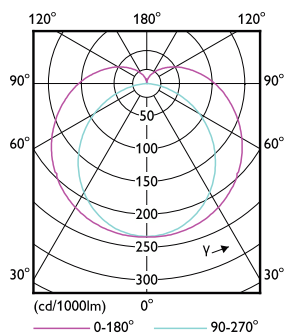
MASTER LEDtube HF 1200mm 14W 833 T8 FOOD

Product	D1	D2	A1	A2	A3
MASTER LEDtube HF 1200mm 14W 833 T8 FOOD	25,6 mm	28 mm	1198,1 mm	1205,2 mm	1212,3 mm

Données photométriques



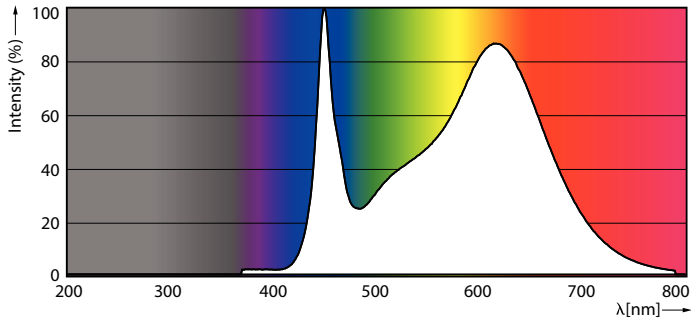
LEDtube MAS HF 14W G13 1000lm 833-GUL-GUL



LEDtube MAS HF 14W G13 1000lm-LDD-LDD

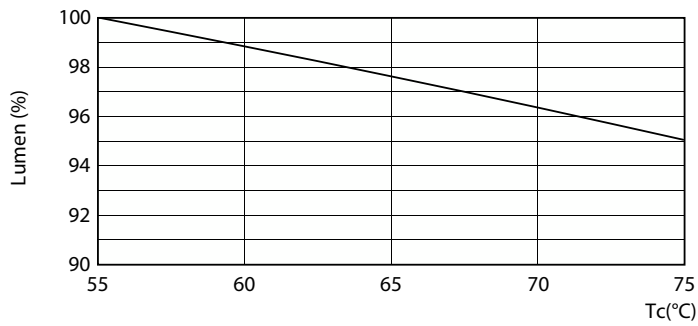
MASTER LEDtube InstantFit HF

Données photométriques

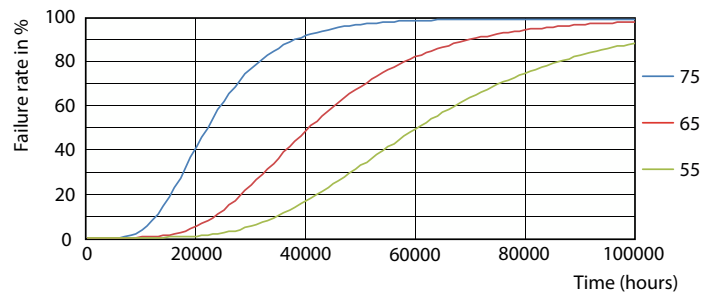


LEDtube MAS HF 14W G13 1000lm 833-POC-POC

Durée de vie



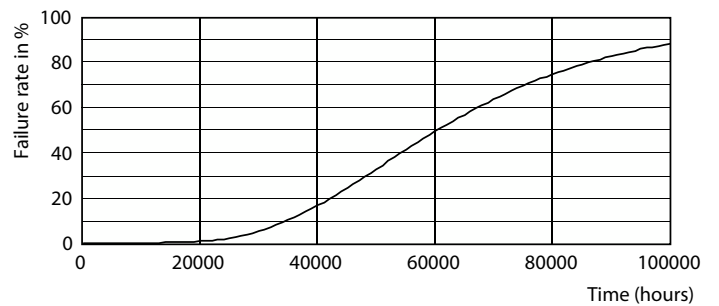
LEDtube MAS HF 14W 60K LumenVsTc-LMP-LMP



LEDtube MAS HF 14W 60K FailureRate-LED-LED



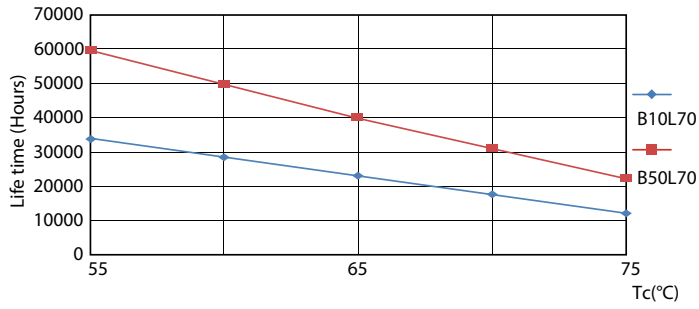
Lumen Maintenance Diagram



Life Expectancy Diagram

MASTER LEDtube InstantFit HF

Durée de vie



LEDtube MAS HF 14W 60K LifetimeVsTc-LED-LED

