



# MASTER LEDtube secteur T5



## MASTER LEDtube 1500mm UO 36W 865 T5

Le nouveau Philips Master LEDtube direct 230V T5 simplifie vos projets d'éclairage. Plus besoin de vérifier la technologie du ballast. Grâce à une conception unique, le Philips MASTER LEDtube direct 230V T5 s'installe sur des luminaires qui fonctionnent sur secteur. Tellement simple à utiliser ! . Parfaitement sûr, fiable et facile à installer, le Philips MASTER LEDtube direct 230V T5 constitue une alternative idéale aux tubes fluorescents standard. Il offre le meilleur rapport qualité/durée de vie, avec une consommation d'énergie et des coûts de maintenance réduits.

### Données du produit

Caractéristiques générales		Variation des coordonnées trichromatiques en fonction du temps de fonctionnement	
Culot	G5 [ G5]	Indice de rendu des couleurs (nom.)	80
Marquage CE	Oui	LLMF à la fin de la durée de vie nominale (nom.)	70 %
Conforme à la directive RoHS UE	Oui	Caractéristiques électriques	
Durée de vie nominale (nom.)	50000 h	Fréquence d'entrée	50 à 60 Hz
Cycle d'allumage	200000	Puissance (valeur nominale)	36 W
Référence de mesure du flux	Sphere	Courant lampe (nom.)	160 mA
Niveau	MASTER	Heure de démarrage (nom.)	0,5 s
Photométries et colorimétries		Temps de chauffage à 60 % du flux lumineux (nom.)	0,5 s
Code couleur	865 [ CCT de 6 500 K]	Facteur de puissance (nom.)	0,9
Angle d'émission du faisceau (nom.)	200 °	Tension (nom.)	220-240 V
Flux lumineux (nom.)	5600 lm	Températures	
Couleur	Lumière du jour	Température ambiante (max.)	45 °C
Température de couleur proximale (nom.)	6500 K		
Efficacité lumineuse (valeur nominale)	155 lm/W		

# MASTER LEDtube secteur T5

Température ambiante (min.)	-20 °C
Température de stockage (max.)	65 °C
Température de stockage (min.)	-40 °C
Température maximale du boîtier (nom.)	75 °C

## Gestion et gradation

avec gradation	Non
----------------	-----

## Matériaux et finitions

Finition de l'ampoule	Dépoli
Matériaux des ampoules	Glass
Longueur du produit	1500 mm
Forme de l'ampoule	Tube, double extrémité

## Normes et recommandations

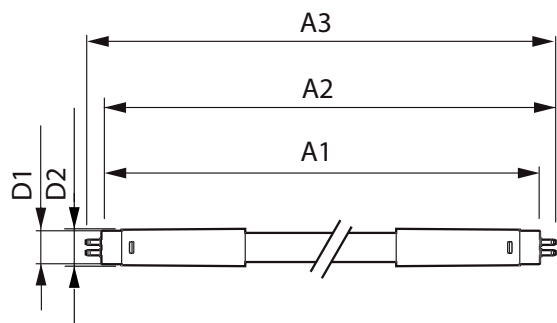
Classe d'efficacité énergétique	D
Produit à faible consommation	oui
Marques d'homologation	RoHS compliance Déclaration CE Certificat KEMA

Marques d'homologation	TUV
Consommation d'énergie kWh/1 000 h	36 kWh
Numéro d'enregistrement EPREL	403648

## Données logistiques

Code de produit complet	871951429054900
Nom du produit de la commande	MASTER LEDtube 1500mm UO 36W 865 T5
Code barre produit	8719514290549
Code de commande	29054900
Numérateur - Quantité par kit	1
Conditionnement par carton	10
SAP - Matériaux	929002475002
Net Weight (Piec)	0,196 kg

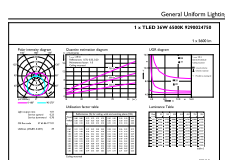
## Schéma dimensionnel



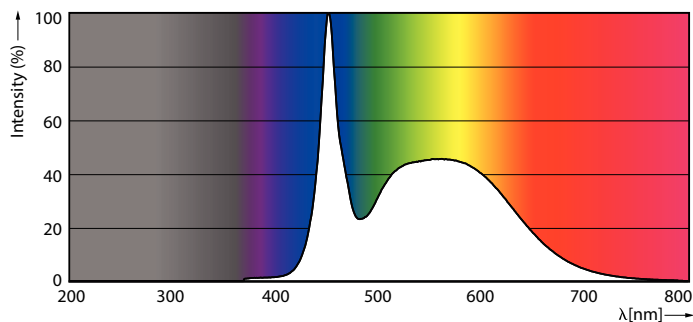
MASTER LEDtube 1500mm UO 36W 865 T5

Product	D1	D2	A1	A2	A3
MASTER LEDtube 1500mm UO 36W 865 T5	15,5 mm	18,8 mm	1449 mm	1456,1 mm	1463,2 mm

## Données photométriques



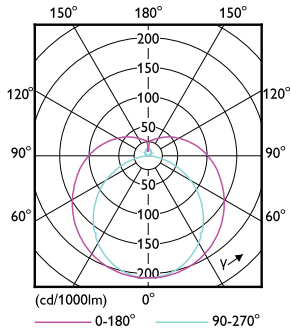
LEDtube MAS 36W G5 5600lm 865



LEDtube MAS 36W G5 5600lm 865

# MASTER LEDtube secteur T5

## Données photométriques

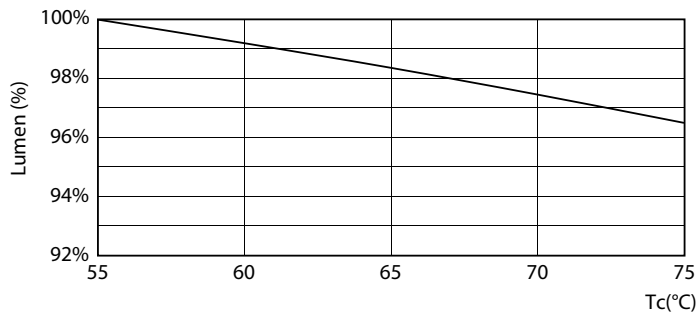


LEDtube MAS 36W G5 5600lm

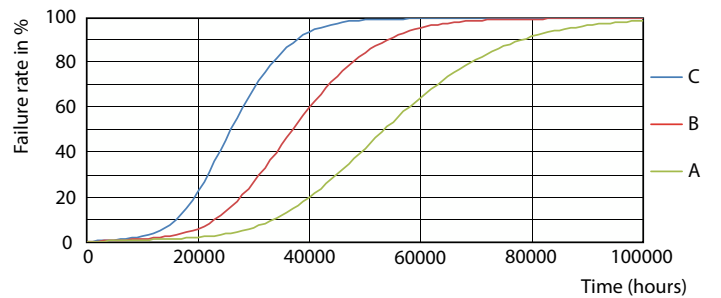
## Durée de vie



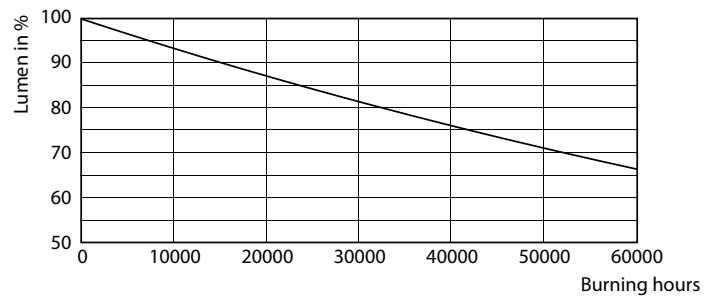
Life Expectancy Diagram



LEDtube MAS 36W 50K LumenVsTc



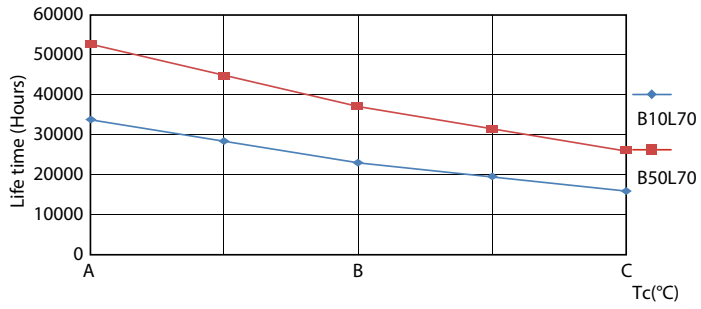
FailureRate



Lumen Maintenance Diagram

# MASTER LEDtube secteur T5

## Durée de vie



LifetimeVsTc

