

MASTER LEDtube secteur T5



MASTER LEDtube 1500mm UO 36W 840 T5

Le nouveau Philips Master LEDtube direct 230V T5 simplifie vos projets d'éclairage. Plus besoin de vérifier la technologie du ballast. Grâce à une conception unique, le Philips MASTER LEDtube direct 230V T5 s'installe sur des luminaires qui fonctionnent sur secteur. Tellement simple à utiliser ! . Parfaitement sûr, fiable et facile à installer, le Philips MASTER LEDtube direct 230V T5 constitue une alternative idéale aux tubes fluorescents standard. Il offre le meilleur rapport qualité/durée de vie, avec une consommation d'énergie et des coûts de maintenance réduits.

Données du produit

Caractéristiques générales	
Culot	G5 [G5]
Marquage CE	Oui
Conforme à la directive RoHS UE	Oui
Durée de vie nominale (nom.)	50000 h
Cycle d'allumage	200000
Référence de mesure du flux	Sphere
Niveau	MASTER

Photométries et colorimétries	
Code couleur	840 [CCT de 4 000 K]
Angle d'émission du faisceau (nom.)	200 °
Flux lumineux (nom.)	5600 lm
Couleur	Blanc brillant (CW)
Température de couleur proximale (nom.)	4000 K
Efficacité lumineuse (valeur nominale)	155 lm/W

Variation des coordonnées trichromatiques en fonction du temps de fonctionnement	<6
Indice de rendu des couleurs (nom.)	80
LLMF à la fin de la durée de vie nominale (nom.)	70 %

Caractéristiques électriques	
Fréquence d'entrée	50 à 60 Hz
Puissance (valeur nominale)	36 W
Courant lampe (nom.)	160 mA
Heure de démarrage (nom.)	0,5 s
Temps de chauffage à 60 % du flux lumineux (nom.)	0.5 s
Facteur de puissance (nom.)	0.9
Tension (nom.)	220-240 V

Températures	
Température ambiante (max.)	45 °C

MASTER LEDtube secteur T5

Température ambiante (min.)	-20 °C
Température de stockage (max.)	65 °C
Température de stockage (min.)	-40 °C
Température maximale du boîtier (nom.)	75 °C

Gestion et gradation

avec gradation	Non
----------------	-----

Matériaux et finitions

Finition de l'ampoule	Dépoli
Matériaux des ampoules	Glass
Longueur du produit	1500 mm
Forme de l'ampoule	Tube, double extrémité

Normes et recommandations

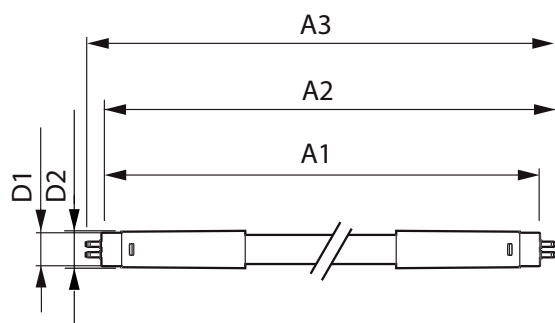
Classe d'efficacité énergétique	D
Produit à faible consommation	oui
Marques d'homologation	RoHS compliance Déclaration CE Certificat KEMA

Marques d'homologation	TUV
Consommation d'énergie kWh/1 000 h	36 kWh
Numéro d'enregistrement EPREL	403647

Données logistiques

Code de produit complet	871951429052500
Nom du produit de la commande	MASTER LEDtube 1500mm UO 36W 840 T5
Code barre produit	8719514290525
Code de commande	29052500
Numérateur - Quantité par kit	1
Conditionnement par carton	10
SAP - Matériaux	929002474902
Net Weight (Piec)	0,196 kg

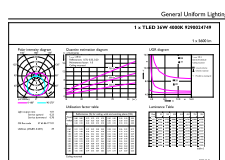
Schéma dimensionnel



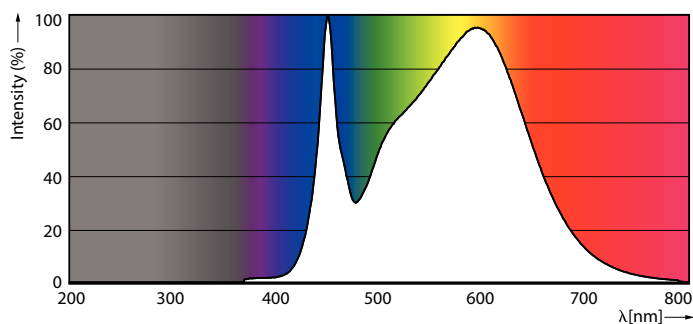
MASTER LEDtube 1500mm UO 36W 840 T5

Product	D1	D2	A1	A2	A3
MASTER LEDtube 1500mm UO 36W 840 T5	15,5 mm	18,8 mm	1449 mm	1456,1 mm	1463,2 mm

Données photométriques



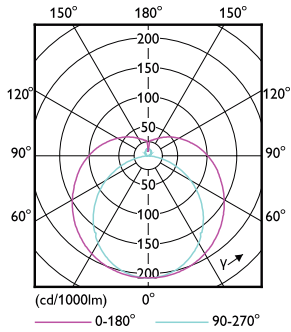
LEDtube MAS 36W G5 5600lm 840



LEDtube MAS 36W G5 5600lm 840

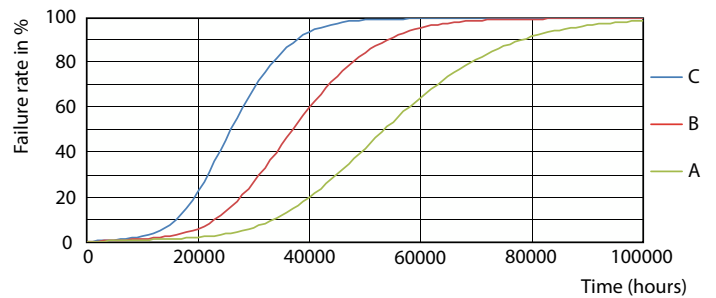
MASTER LEDtube secteur T5

Données photométriques



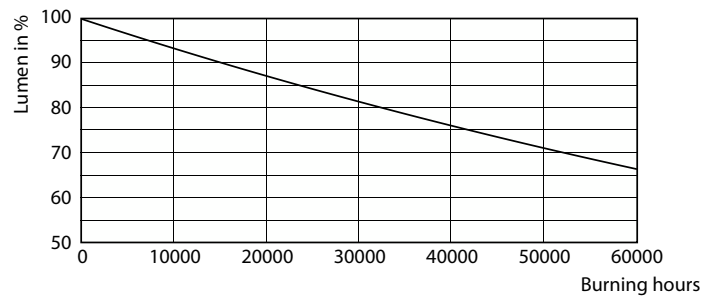
LEDtube MAS 36W G5 5600lm

Durée de vie



Life Expectancy Diagram

FailureRate

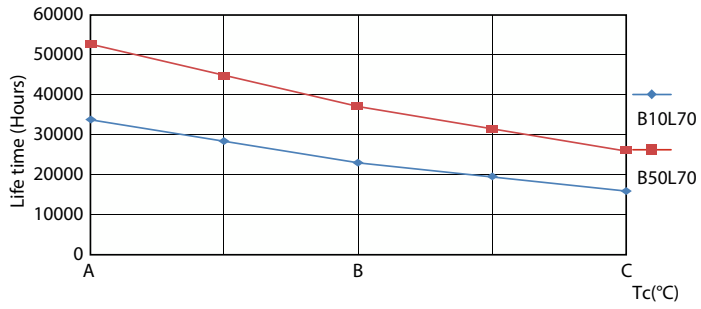


LEDtube MAS 36W 50K LumenVsTc

Lumen Maintenance Diagram

MASTER LEDtube secteur T5

Durée de vie



LifetimeVsTc

