



MASTER LEDtube secteur T5



MASTER LEDtube 1500mm HE 20W 865 T5 EU

Le nouveau Philips Master LEDtube direct 230V T5 simplifie vos projets d'éclairage. Plus besoin de vérifier la technologie du ballast. Grâce à une conception unique, le Philips MASTER LEDtube direct 230V T5 s'installe sur des luminaires qui fonctionnent sur secteur. Tellement simple à utiliser ! . Parfaitement sûr, fiable et facile à installer, le Philips MASTER LEDtube direct 230V T5 constitue une alternative idéale aux tubes fluorescents standard. Il offre le meilleur rapport qualité/durée de vie, avec une consommation d'énergie et des coûts de maintenance réduits.

Données du produit

Caractéristiques générales	
Culot	G5 [G5]
Marquage CE	Oui
Conforme à la directive RoHS UE	Oui
Durée de vie nominale (nom.)	50000 h
Cycle d'allumage	200000
Référence de mesure du flux	Sphere
Niveau	MASTER

Photométries et colorimétries	
Code couleur	865 [CCT de 6 500 K]
Angle d'émission du faisceau (nom.)	200 °
Flux lumineux (nom.)	3000 lm
Couleur	Lumière du jour
Température de couleur proximale (nom.)	6500 K
Efficacité lumineuse (valeur nominale)	150 lm/W

Variation des coordonnées trichromatiques en fonction du temps de fonctionnement	<6
Indice de rendu des couleurs (nom.)	80
LLMF à la fin de la durée de vie nominale (nom.)	70 %

Caractéristiques électriques	
Fréquence d'entrée	50 à 60 Hz
Puissance (valeur nominale)	20 W
Courant lampe (nom.)	99 mA
Heure de démarrage (nom.)	0,5 s
Temps de chauffage à 60 % du flux lumineux (nom.)	0,5 s
Facteur de puissance (nom.)	0,92
Tension (nom.)	220-240 V

Températures	
Température ambiante (max.)	45 °C

MASTER LEDtube secteur T5

Température ambiante (min.)	-20 °C
Température de stockage (max.)	65 °C
Température de stockage (min.)	-40 °C
Température maximale du boîtier (nom.)	75 °C

Gestion et gradation

avec gradation	Non
----------------	-----

Matériaux et finitions

Finition de l'ampoule	Dépoli
Matériaux des ampoules	Glass
Longueur du produit	1500 mm
Forme de l'ampoule	Tube, double extrémité

Normes et recommandations

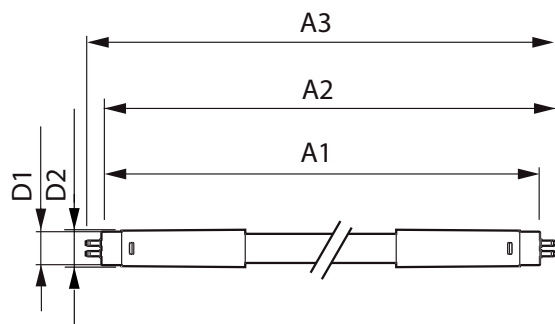
Classe d'efficacité énergétique	D
Produit à faible consommation	oui

Marques d'homologation	RoHS compliance Déclaration CE Certificat KEMA
Consommation d'énergie kWh/1 000 h	20 kWh
Numéro d'enregistrement EPREL	467356

Données logistiques

Code de produit complet	871951433441000
Nom du produit de la commande	MASTER LEDtube 1500mm HE 20W 865 T5 EU
Code barre produit	8719514334410
Code de commande	33441000
Numérateur - Quantité par kit	1
Conditionnement par carton	10
SAP - Matériaux	929002421402
Net Weight (Piece)	0,176 kg

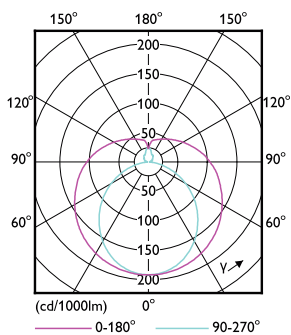
Schéma dimensionnel



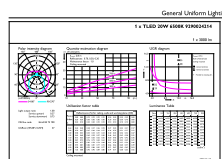
MASTER LEDtube 1500mm HE 20W 865 T5 EU

Product	D1	D2	A1	A2	A3
MASTER LEDtube 1500mm HE 20W 865 T5 EU	15,8 mm	19 mm	1449 mm	1454,9 mm	1463,2 mm

Données photométriques



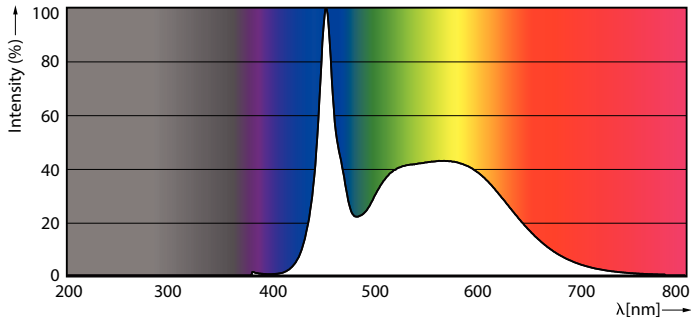
LEDtube MAS 8W G5 1000lm



LEDtube MAS 20W G5 3000lm 865

MASTER LEDtube secteur T5

Données photométriques

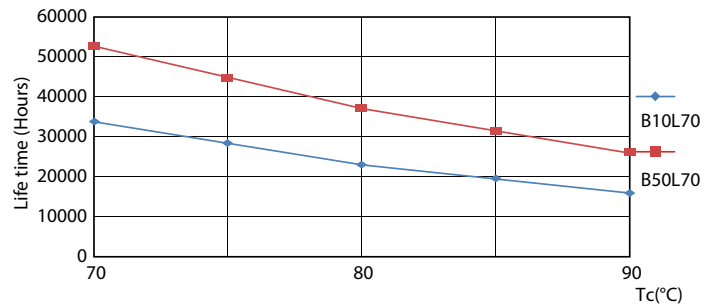


LEDtube MAS 16,5W G5 2500lm 865

Durée de vie



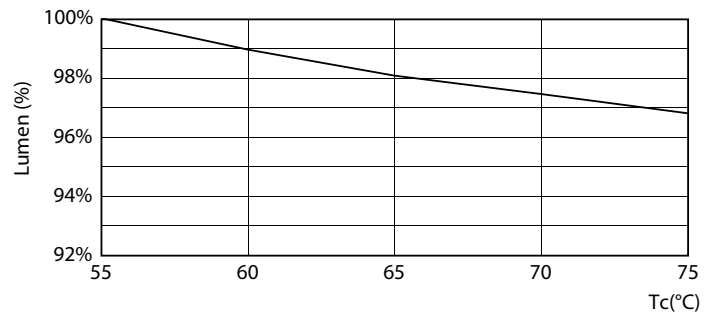
Life Expectancy Diagram



LEDtube MAS 1 26W 50K LifetimeVsTc-LED



LEDtube MAS 1 26W 50K FailureRate-LED



LEDtube MAS G3 20W 50K LumenVsTc-LMP

MASTER LEDtube secteur T5

Durée de vie



Lumen Maintenance Diagram

