



# Tube LED MASTER LEDtube InstantFit HF T5



## Master LEDtube HF 1200mm HO 26W 840 T5 OE

Philips MASTER LEDtube intègre une source lumineuse LED dans un facteur de forme fluorescent traditionnel. Son design unique crée un aspect visuel parfaitement uniforme, qui ne se distingue pas des fluorescents traditionnels. Ces tubes d'éclairage T5 constituent le choix idéal pour obtenir des performances absolues et sont conçus pour résister aux conditions quotidiennes. Avec des économies inégalées grâce à une faible consommation d'énergie et une durée de vie exceptionnellement longue, ces tubes LED T5 constituent le choix idéal pour toutes les applications exigeantes.

### Données du produit

Caractéristiques générales	
Culot	G5 [ G5]
Marquage CE	Oui
Conforme à la directive RoHS UE	Oui
Durée de vie nominale (nom.)	60000 h
Cycle d'allumage	50000
Référence de mesure du flux	Sphere
Niveau	MASTER

Photométries et colorimétries	
Code couleur	840 [ CCT de 4 000 K]
Angle d'émission du faisceau (nom.)	200 °
Flux lumineux (nom.)	3900 lm
Couleur	Blanc brillant (CW)

Caractéristiques électriques	
Température de couleur proximale (nom.)	4000 K
Efficacité lumineuse (valeur nominale)	150 lm/W
Variation des coordonnées trichromatiques en fonction du temps de fonctionnement	<6
Indice de rendu des couleurs (nom.)	80
LLMF à la fin de la durée de vie nominale (nom.)	70 %
Fréquence d'entrée	30 K à 60 K Hz
Puissance (valeur nominale)	26 W
Courant lampe (max.)	620 mA
Courant lampe (min.)	300 mA
Heure de démarrage (nom.)	0,5 s

# Tube LED MASTER LEDtube InstantFit HF T5

Temps de chauffage à 60 % du flux lumineux (nom.)	0.5 s
Facteur de puissance (nom.)	0.9
Tension (nom.)	20-90 V

## Températures

Température ambiante (max.)	45 °C
Température ambiante (min.)	-20 °C
Température de stockage (max.)	65 °C
Température de stockage (min.)	-40 °C
Température maximale du boîtier (nom.)	55 °C

## Gestion et gradation

avec gradation	Oui - Vérifiez la compatibilité du ballast
----------------	--

## Matériaux et finitions

Finition de l'ampoule	Dépoli
Matériaux des ampoules	Glass
Longueur du produit	1200 mm
Forme de l'ampoule	Tube, double extrémité

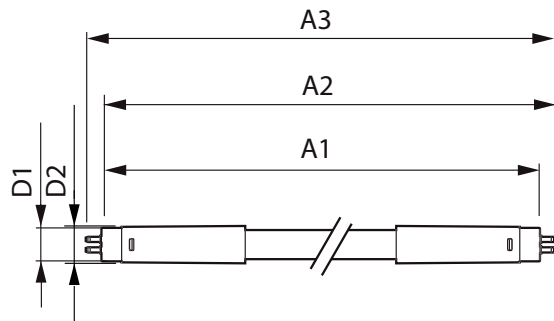
## Normes et recommandations

Classe d'efficacité énergétique	D
Produit à faible consommation	oui
Marques d'homologation	RoHS compliance TUV Déclaration CE Certificat KEMA
Consommation d'énergie kWh/1 000 h	26 kWh
Numéro d'enregistrement EPREL	406210

## Données logistiques

Code de produit complet	871869974953800
Nom du produit de la commande	Master LEDtube HF 1200mm HO 26W 840 T5 OE
Code barre produit	8718699749538
Code de commande	74953800
Numérateur - Quantité par kit	1
Conditionnement par carton	10
SAP - Matériaux	929002352102
Net Weight (Piece)	0,160 kg

## Schéma dimensionnel

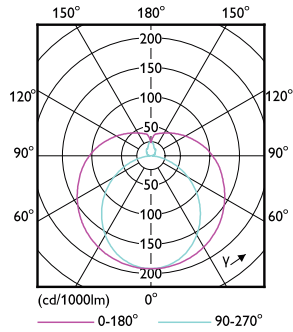
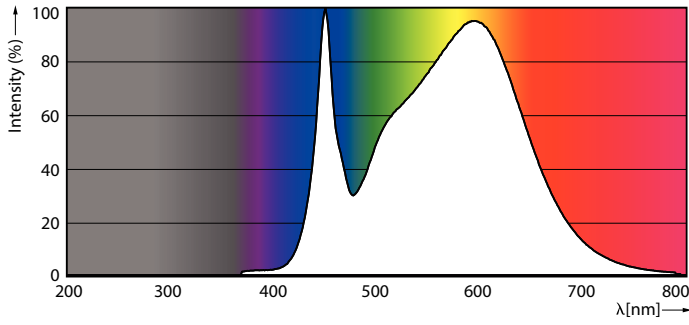


Master LEDtube HF 1200mm HO 26W 840 T5 OE

Product	D1	D2	A1	A2	A3
Master LEDtube HF 1200mm HO 26W 840 T5 OE	15,5 mm	19 mm	1149 mm	1156 mm	1163 mm

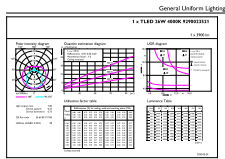
# Tube LED MASTER LEDtube InstantFit HF T5

## Données photométriques



LEDtube MAS 26W G5 3900lm 840

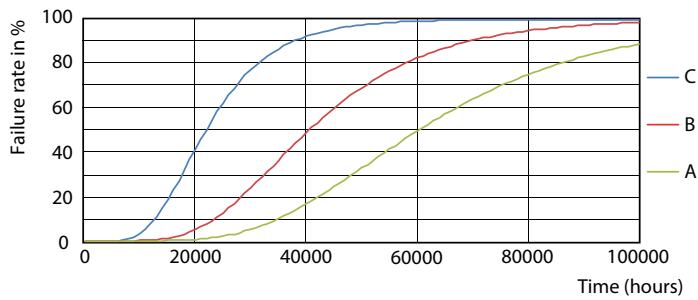
LEDtube MAS 26W G5 3700lm



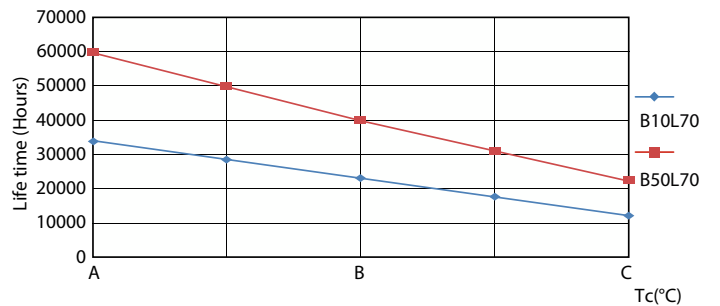
© Philips Lighting B.V. 2021

LEDtube MAS 26W G5 3900lm 840 1200mm

## Durée de vie



FailureRate



LifetimeVsTc

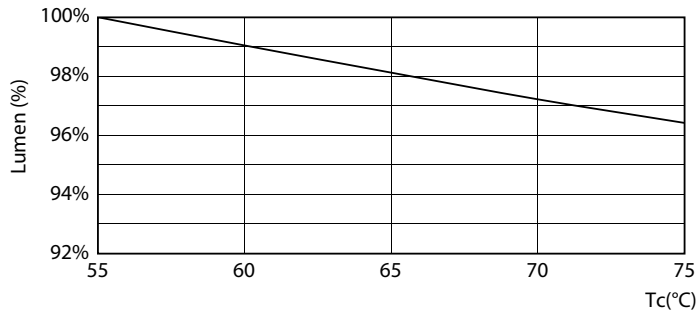
# Tube LED MASTER LEDtube InstantFit HF T5

## Durée de vie



Lumen Maintenance Diagram

Life Expectancy Diagram



LEDtube 26W 60K LumenVsTc 1

