



Master Value LEDtube Universal T8

MAS LEDtube VLE UN 1500mm UO 24W830 T8

Le nouveau tube Philips MASTER LEDtube Universel T8 facilite et simplifie vos projets d'éclairage. Plus besoin de vérifier la technologie du ballast : la conception unique du tube Philips MASTER LEDtube Universel T8 lui permet de s'adapter directement aux luminaires fonctionnant sur ballasts électromagnétiques, sur ballasts électroniques HF ou raccordés au secteur. Il est tellement simple à utiliser et vous n'avez plus besoin de stocker deux types de tubes ! Parfaitement sûr, fiable et facile à installer, Philips MASTER LEDtube Universel T8 constitue une alternative idéale aux tubes fluorescents standard. Il offre le meilleur rapport qualité/durée de vie, avec une consommation d'énergie et des coûts de maintenance réduits.

Données du produit

Caractéristiques générales		Indice de rendu des couleurs (nom.)		83
Culot	G13 [Medium Bi-Pin Fluorescent]	LLMF à la fin de la durée de vie nominale (nom.)		70 %
Conforme à la directive RoHS UE	Oui	Caractéristiques électriques		
Durée de vie nominale (nom.)	50000 h	Fréquence d'entrée	50 à 60 Hz	
Cycle d'allumage	50000X	Puissance (valeur nominale)	24 W	
Type technique	24-58W	Courant lampe (nom.)	110 mA	
Photométries et Colorimétries		Heure de démarrage (nom.)	0,5 s	
Code couleur	830 [CCT de 3 000 K]	Temps de chauffage à 60 % du flux lumineux (nom.)	0.5 s	
Angle d'émission du faisceau (nom.)	240 °	Facteur de puissance (nom.)	0.9	
Flux lumineux (nom.)	3400 lm	Tension (nom.)	220-240 V	
Couleur	Blanc (WH)	Températures		
Température de couleur proximale (nom.)	3000 K	Température ambiante (max.)	45 °C	
Efficacité lumineuse (valeur nominale)	141,00 lm/W	Température ambiante (min.)	-20 °C	
Variation des coordonnées trichromatiques en fonction du temps de fonctionnement	<6			

Master Value LEDtube Universal T8

Température de stockage (max.)	65 °C
Température de stockage (min.)	-40 °C
Température maximale du boîtier (nom.)	50 °C

Gestion et gradation

avec gradation	Non
----------------	-----

Matériaux et finitions

Finition de l'ampoule	Dépoli
Matériaux des ampoules	Glass
Longueur du produit	1500 mm
Forme de l'ampoule	Tube, double extrémité

Normes et recommandations

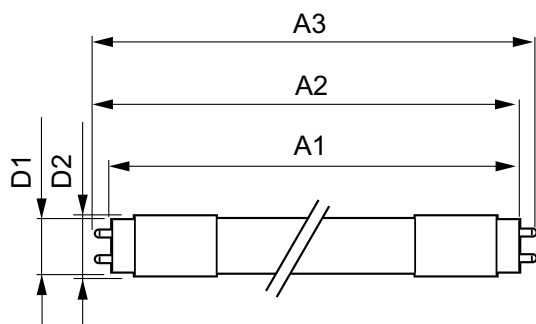
Produit à faible consommation	oui
Marques d'homologation	RoHS compliance Déclaration CE Certificat KEMA

Consommation d'énergie kWh/1 000 h	24 kWh
------------------------------------	--------

Données logistiques

Code de produit complet	871869973923200
Nom du produit de la commande	MAS LEDtube VLE UN 1500mm UO 24W830 T8
Code barre produit	8718699739232
Code de commande	73923200
Numérateur - Quantité par kit	1
Conditionnement par carton	10
SAP - Matériaux	929002333302
Poids net (pièce)	0,270 kg

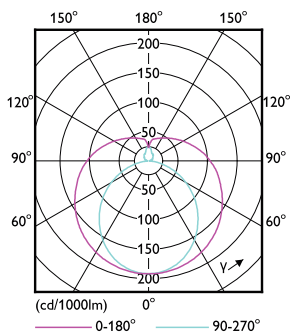
Schéma dimensionnel



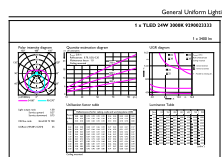
TLED5ft 220-240V 24-58W 3400lm 3000K G13

Product	D1	D2	A1	A2	A3
MAS LEDtube VLE UN 1500mm UO 24W830 T8	25,7 mm	28 mm	1500 mm	1505,9 mm	1514,2 mm

Données photométriques



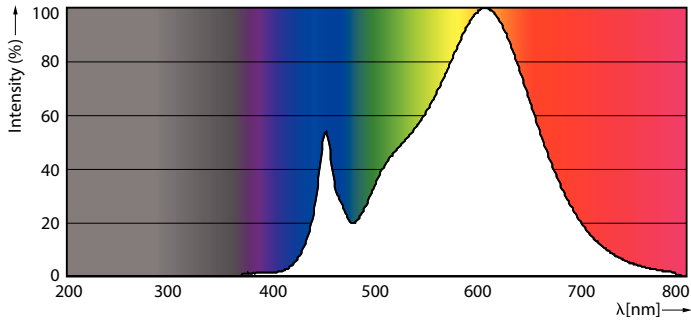
LEDtube T8 G13 MAS



LEDtube 24W G13 3400lm 830

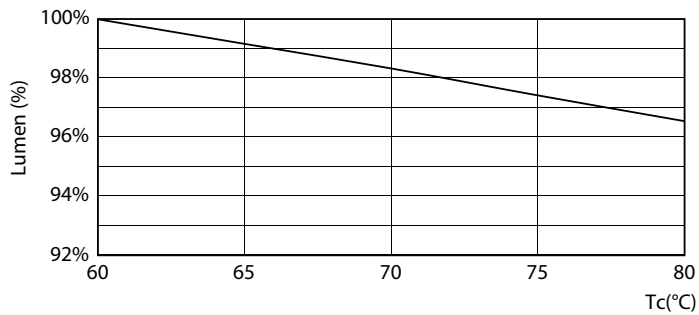
Master Value LEDtube Universal T8

Données photométriques

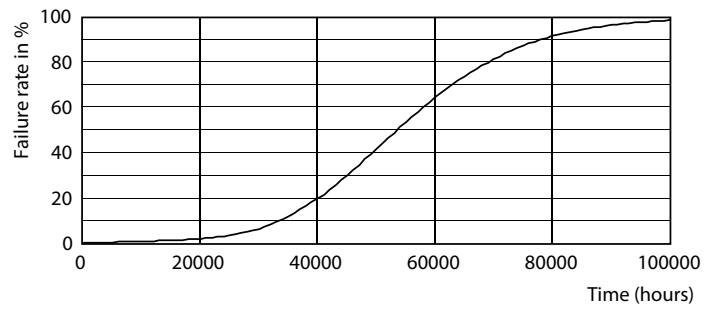


LEDtube 24W G13 3400lm 830

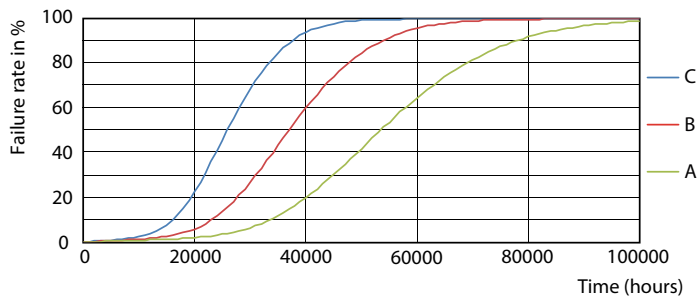
Durée de vie



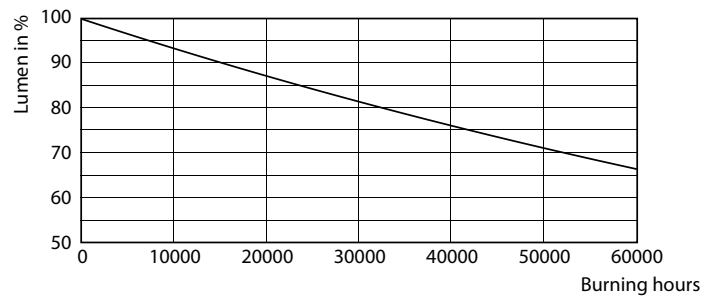
LEDtube 50K MAS LumenVsTc



LEDtube 50K-LED



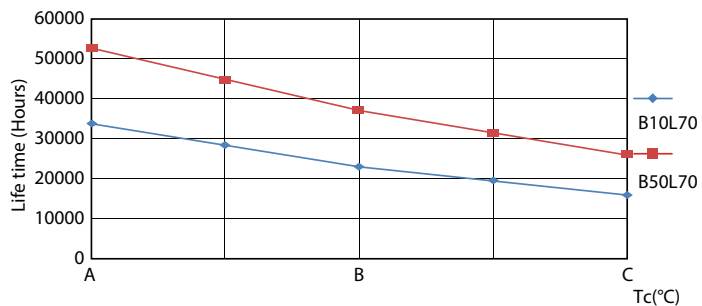
LEDtube 50K FailureRate-LED



LEDtube 50K-LMP

Master Value LEDtube Universal T8

Durée de vie



LEDtube 50K LifetimeVsTc-LED

