

MASTER LEDtube Universel T8

MAS LEDtube VLE UN 1200mm UO 16W865 T8

Le nouveau tube Philips MASTER LEDtube Universel T8 facilite et simplifie vos projets d'éclairage. Plus besoin de vérifier la technologie du ballast : la conception unique du tube Philips MASTER LEDtube Universel T8 lui permet de s'adapter directement aux luminaires fonctionnant sur ballasts électromagnétiques, sur ballasts électroniques HF ou raccordés au secteur. Il est tellement simple à utiliser et vous n'avez plus besoin de stocker deux types de tubes ! Parfaitement sûr, fiable et facile à installer, Philips MASTER LEDtube Universel T8 constitue une alternative idéale aux tubes fluorescents standard. Il offre le meilleur rapport qualité/durée de vie, avec une consommation d'énergie et des coûts de maintenance réduits.

Données du produit

Caractéristiques générales	
Culot	G13 [Medium Bi-Pin Fluorescent]
Conforme à la directive RoHS UE	Oui
Durée de vie nominale (nom.)	50000 h
Cycle d'allumage	50000X
Type technique	16-36W

Photométries et Colorimétries	
Code couleur	865 [CCT de 6500 K]
Angle d'émission du faisceau (nom.)	240 °
Flux lumineux (nom.)	2500 lm
Couleur	Lumière du jour
Température de couleur proximale (nom.)	6500 K
Efficacité lumineuse (valeur nominale)	156,00 lm/W
Variation des coordonnées trichromatiques en fonction du temps de fonctionnement	<6

Indice de rendu des couleurs (nom.)	83
LLMF à la fin de la durée de vie nominale (nom.)	70 %

Caractéristiques électriques	
Fréquence d'entrée	50 à 60 Hz
Puissance (valeur nominale)	16 W
Courant lampe (nom.)	75 mA
Heure de démarrage (nom.)	0,5 s
Temps de chauffage à 60% du flux lumineux (nom.)	0.5 s
Facteur de puissance (nom.)	0.9
Tension (nom.)	220-240 V

Températures	
T-ambiante (max.)	45 °C
Température ambiante (min.)	-20 °C

MASTER LEDtube Universel T8

Température de stockage (max.)	65 °C
Température de stockage (min.)	-40 °C
Température maximum du boîtier (nom.)	50 °C

Gestion et gradation

avec gradation	Non
----------------	-----

Matériaux et finitions

Finition de l'ampoule	Dépoli
Matériaux des ampoules	Glass
Longueur du produit	1200 mm

Normes et recommandations

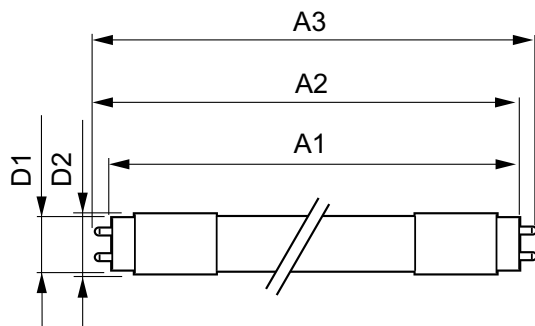
Classe énergétique	A++
Produit à faible consommation	oui
Marques d'homologation	RoHS compliance Déclaration CE Certificat KEMA

Consommation d'énergie kWh/1 000 h	16 kWh
------------------------------------	--------

Données logistiques

Code de produit complet	871869973921800
Nom du produit de la commande	MAS LEDtube VLE UN 1200mm UO 16W865 T8
Code barre produit (EAN)	8718699739218
Code de commande	73921800
Unité d'emballage	1
Conditionnement par carton	10
Code industriel (12NC)	929002333202
Poids net (pièce)	0,215 kg

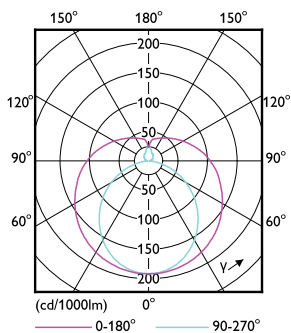
Schéma dimensionnel



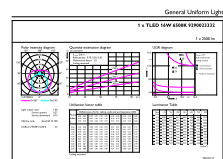
TLED4ft 220-240V 16-36W 2500lm 6500K G13

Product	D1	D2	A1	A2	A3
MAS LEDtube VLE UN 1200mm UO 16W865 T8	25,7 mm	28 mm	1199,4 mm	1205,3 mm	1213,6 mm

Données photométriques



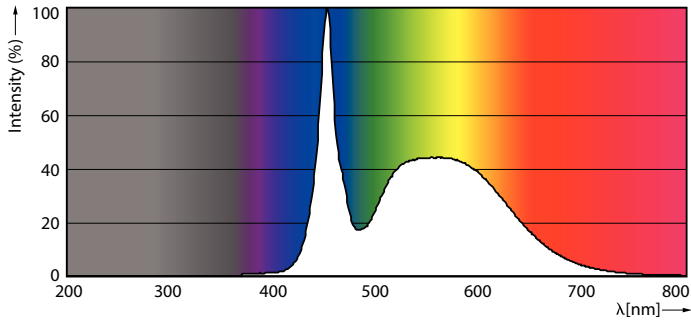
LEDtube T8 G13 MAS



LEDtube 16W G13 2500lm 865

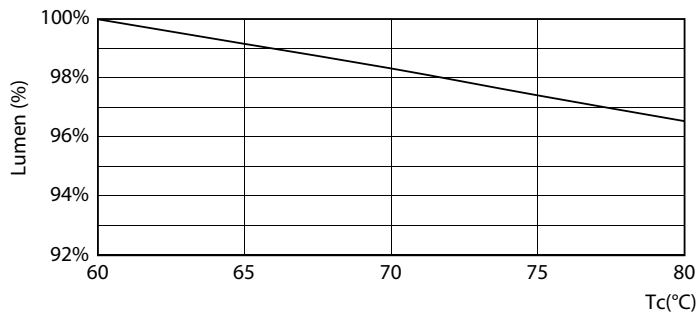
MASTER LEDtube Universel T8

Données photométriques

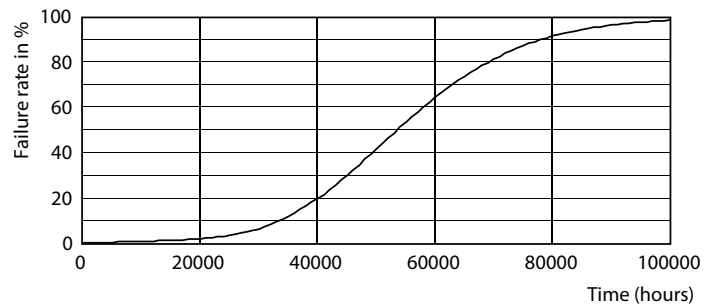


LEDtube 16W G13 2500lm 865

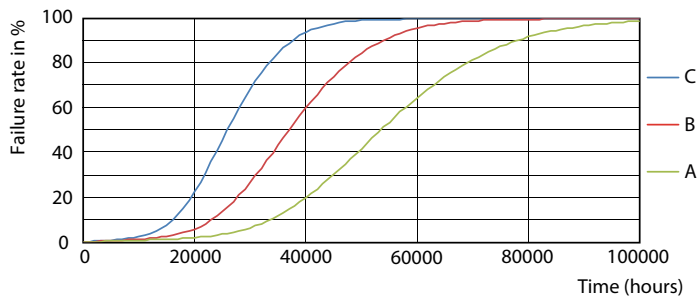
Durée de vie



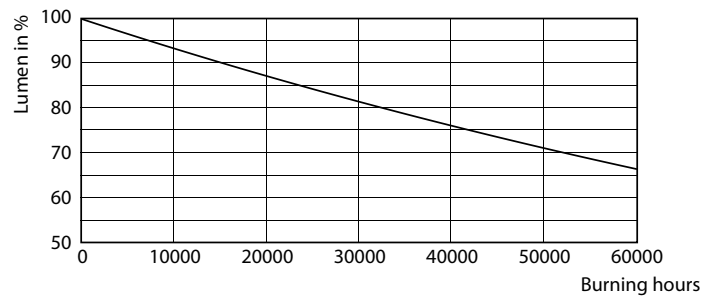
LEDtube 50K MAS LumenVsTc



LEDtube 50K-LED



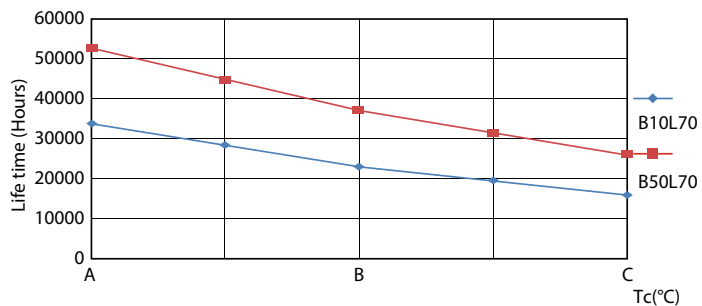
LEDtube 50K FailureRate-LED



LEDtube 50K-LMP

MASTER LEDtube Universel T8

Durée de vie



LEDtube 50K LifetimeVsTc-LED

