

MASTER LEDtube EM/ Mains

MASTER LEDtube DC72-110V 450mm 6W 840 T8

La lampe Philips MASTER LEDtube intègre une source LED dans un corps qui reprend les dimensions des lampes fluorescentes classiques. Sa conception unique permet de créer une apparence visuelle parfaitement uniforme qu'il n'est pas possible de distinguer du fluorescent traditionnel. Convient aux utilisateurs qui recherchent le meilleur rapport qualité/prix avec un budget limité et souhaitent remplacer leurs lampes pour obtenir un meilleur effet lumineux et une durée de vie plus longue.

Données du produit

Caractéristiques générales	
Culot	G13 [Medium Bi-Pin Fluorescent]
Conforme à la directive RoHS UE	Oui
Durée de vie nominale (nom.)	50000 h
Cycle d'allumage	50000X

Photométries et Colorimétries	
Code couleur	840 [CCT de 4000K]
Angle d'émission du faisceau (nom.)	240 °
Flux lumineux (nom.)	850 lm
Couleur	Blanc brillant (CW)
Température de couleur proximale (nom.)	4000 K
Efficacité lumineuse (valeur nominale)	141,00 lm/W
Variation des coordonnées trichromatiques en fonction du temps de fonctionnement	<6
Indice de rendu des couleurs (nom.)	80
LLMF à la fin de la durée de vie nominale (nom.)	70 %

Caractéristiques électriques	
Fréquence d'entrée	- Hz
Puissance (valeur nominale)	6 W
Courant lampe (max.)	85 mA
Courant lampe (min.)	57 mA
Heure de démarrage (nom.)	0,5 s
Temps de chauffage à 60% du flux lumineux (nom.)	0,5 s
Facteur de puissance (nom.)	0,9
Tension (nom.)	72-110 V

Températures	
T-ambiante (max.)	45 °C
Température ambiante (min.)	-20 °C
Température de stockage (max.)	65 °C
Température de stockage (min.)	-40 °C
Température maximum du boîtier (nom.)	55 °C

MASTER LEDtube EM/Mains

Gestion et gradation

avec gradation Non

Matériaux et finitions

Finition de l'ampoule Dépoli

Matériaux des ampoules Glass

Longueur du produit 500 mm

Normes et recommandations

Classe énergétique A++

Produit à faible consommation oui

Marques d'homologation RoHS compliance Déclaration CE
Certificat KEMA

Consommation d'énergie kWh/1 000 h 7 kWh

Données logistiques

Code de produit complet 871869973687300

Nom du produit de la commande MASTER LEDtube DC72-110V 450mm
6W 840 T8

Code barre produit (EAN) 8718699736873

Code de commande 73687300

Unité d'emballage 1

Conditionnement par carton 20

Code industriel (12NC) 929002329802

Poids net (pièce) 0,110 kg

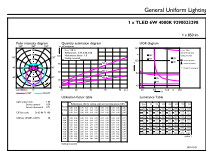
Schéma dimensionnel

A3

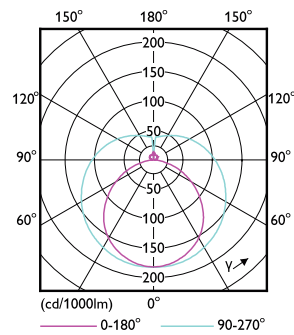
Product	D1	D2	A1	A2	A3
MASTER LEDtube DC72-110V 450mm 6W 840 T8	25,7 mm	28 mm	437 mm	442 mm	452 mm

MASTER LEDtube DC72V110V 450mm 6.5W840T8

Données photométriques



OSRAM PHOTONICS 43 1800 1000 1000 Page 11

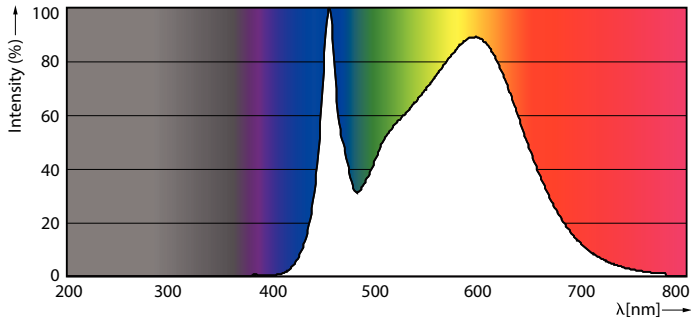


LEDtube 6W G13 840-GUL

LEDtube G13 840-LDD

MASTER LEDtube EM/Mains

Données photométriques

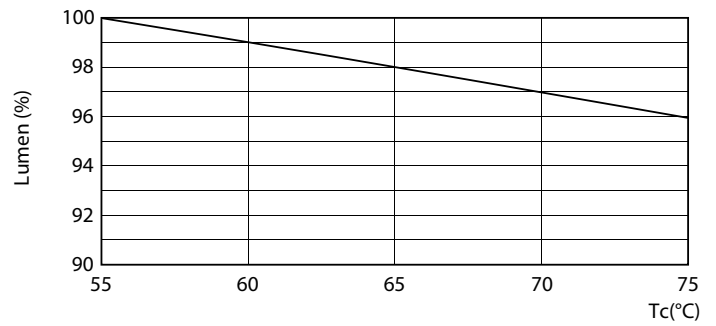


LEDtube 6W G13 840-POC

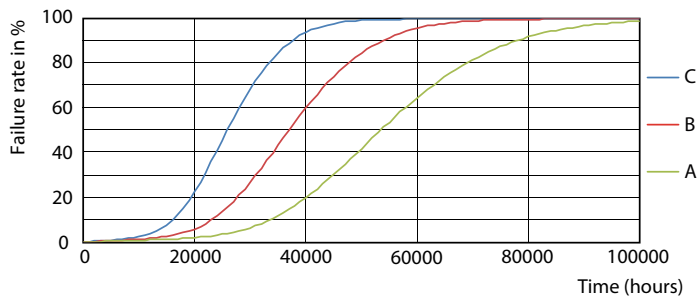
Durée de vie



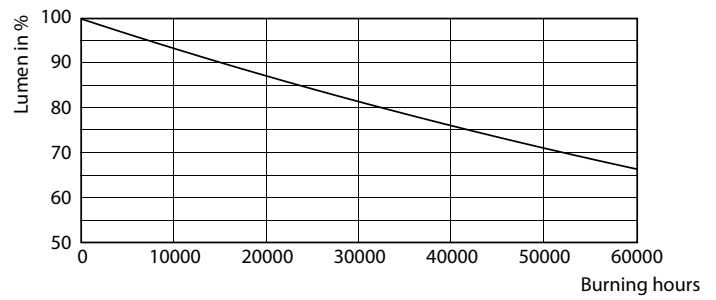
LEDtube 50K-LED



LEDtube 50K LumenVsTc-LMP



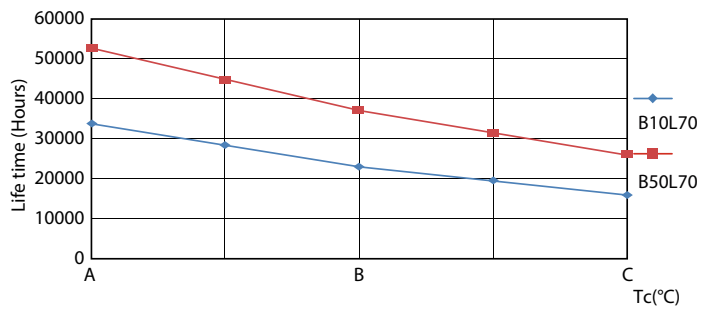
LEDtube 50K FailureRate-LED



LEDtube 50K-LMP

MASTER LEDtube EM/Mains

Durée de vie



LEDtube 50K LifetimeVsTc-LED

