



# MASTER LEDtube EM/ Mains

## MASTER LEDtube DC72-110V 1200mm 18W 840 T8

La lampe Philips MASTER LEDtube intègre une source LED dans un corps qui reprend les dimensions des lampes fluorescentes classiques. Sa conception unique permet de créer une apparence visuelle parfaitement uniforme qu'il n'est pas possible de distinguer du fluorescent traditionnel. Convient aux utilisateurs qui recherchent le meilleur rapport qualité/prix avec un budget limité et souhaitent remplacer leurs lampes pour obtenir un meilleur effet lumineux et une durée de vie plus longue.

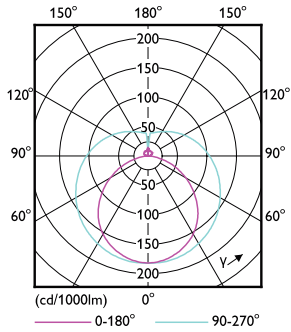
### Données du produit

Caractéristiques générales		LLMF à la fin de la durée de vie nominale (nom.) 70 %	
Culot	G13 [ Medium Bi-Pin Fluorescent]		
Conforme à la directive RoHS UE	Oui		
Durée de vie nominale (nom.)	50000 h		
Cycle d'allumage	50000X		
Photométries et Colorimétries		Caractéristiques électriques	
Code couleur	840 [ CCT de 4000K]	Fréquence d'entrée	- Hz
Angle d'émission du faisceau (nom.)	240 °	Puissance (valeur nominale)	18 W
Flux lumineux (nom.)	2700 lm	Courant lampe (max.)	250 mA
Couleur	Blanc brillant (CW)	Courant lampe (min.)	163 mA
Température de couleur proximale (nom.)	4000 K	Heure de démarrage (nom.)	0,5 s
Efficacité lumineuse (valeur nominale)	150,00 lm/W	Temps de chauffage à 60% du flux lumineux (nom.)	0.5 s
Variation des coordonnées trichromatiques en fonction du temps de fonctionnement	<6	Facteur de puissance (nom.)	0.9
Indice de rendu des couleurs (nom.)	80	Tension (nom.)	72-110 V
		Températures	
		T-ambiante (max.)	45 °C
		Température ambiante (min.)	-20 °C



# MASTER LEDtube EM/Mains

## Données photométriques

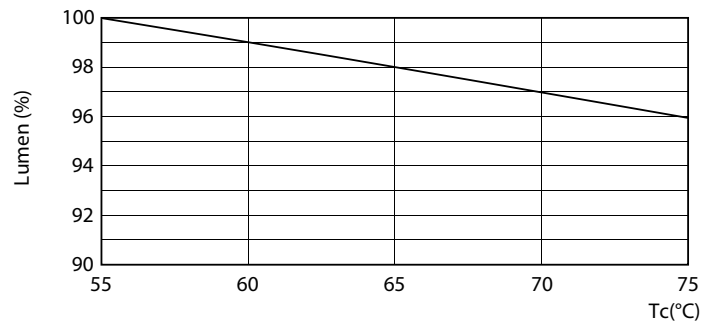


LEDtube G13 840-LDD

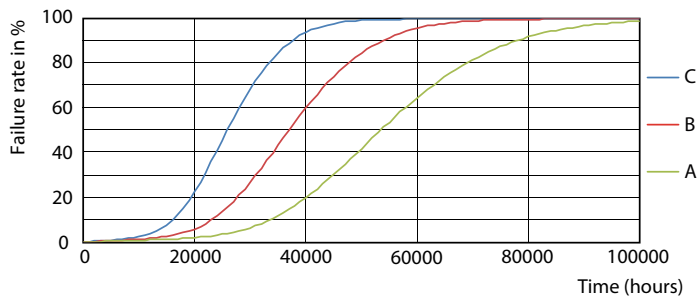
## Durée de vie



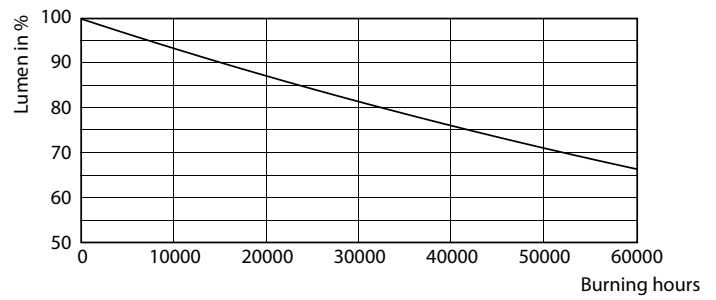
LEDtube 50K-LED



LEDtube 50K LumenVsTc-LMP



LEDtube 50K FailureRate-LED



LEDtube 50K-LMP

# MASTER LEDtube EM/Mains

## Durée de vie



LEDtube 50K LifetimeVsTc-LED

