



# MasterConnect LEDtube EM/secteur T8



## MasterConnect LEDtube IA 600mm HO 7W840 T8

Présentation des tubes LED MasterConnect, lampes T8 rétrofit intelligentes qui permettent une mise à niveau simplifiée et transparente vers l'éclairage connecté. Avec une application intuitive procédez simplement à la configuration de barres lumineuses LED MasterConnect afin de maximiser les économies d'énergie, tout en offrant un éclairage sans fil et automatisé pour plus de confort. En outre, ces tubes sont entièrement évolutifs. Si vous souhaitez bénéficier d'autres avantages (télécommande ou tableau de bord de gestion, par exemple), il vous suffit de conserver vos lampes actuelles et d'ajouter une passerelle pour accéder à tous les avantages d'un système basé sur le cloud. Il n'existe pas de meilleur moyen de faire passer les solutions d'éclairage au niveau supérieur.

### Données du produit

Caractéristiques générales		Caractéristiques électriques	
Culot	G13 [ Medium Bi-Pin Fluorescent]	Flux lumineux (nom.)	1050 lm
Marquage CE	Oui	Couleur	Blanc brillant (CW)
Conforme à la directive RoHS UE	Oui	Température de couleur proximale (nom.)	4000 K
Durée de vie nominale (nom.)	60000 h	Efficacité lumineuse (valeur nominale)	150 lm/W
Cycle d'allumage	200000	Variation des coordonnées trichromatiques en fonction du temps de fonctionnement	<6
Référence de mesure du flux	Sphere	Indice de rendu des couleurs (nom.)	83
Niveau	MasterConnect	LLMF à la fin de la durée de vie nominale (nom.)	70 %
Photométries et colorimétries			
Code couleur	840 [ CCT de 4 000 K]	Fréquence d'entrée	50 à 60 Hz
Angle d'émission du faisceau (nom.)	160 °	Puissance (valeur nominale)	7 W

# MasterConnect LEDtube EM/secteur T8

Courant lampe (max.)	37 mA
Courant lampe (min.)	34 mA
Heure de démarrage (nom.)	0,5 s
Temps de chauffage à 60 % du flux lumineux (nom.)	0.5 s
Facteur de puissance (nom.)	0.9
Tension (nom.)	220-240 V

## Températures

Température ambiante (max.)	45 °C
Température ambiante (min.)	-20 °C
Température de stockage (max.)	65 °C
Température de stockage (min.)	-40 °C
Température maximale du boîtier (nom.)	40 °C

## Gestion et gradation

avec gradation	Variateur sans fil
----------------	--------------------

## Matériaux et finitions

Longueur du produit	600 mm
Forme de l'ampoule	Tube, double extrémité

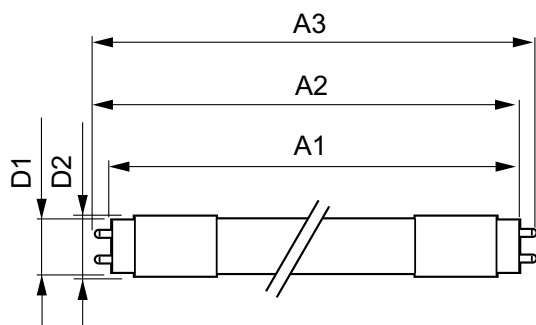
## Normes et recommandations

Classe d'efficacité énergétique	D
Produit à faible consommation	oui
Marques d'homologation	RoHS compliance TUV Déclaration CE Certificat KEMA
Consommation d'énergie kWh/1 000 h	7 kWh
Numéro d'enregistrement EPREL	406206

## Données logistiques

Code de produit complet	871869971748300
Nom du produit de la commande	MasterConnect LEDtube IA 600mm HO 7W840 T8
Code barre produit	8718699717483
Code de commande	71748300
Numérateur - Quantité par kit	1
Conditionnement par carton	10
SAP - Matériaux	929002295302
Net Weight (Piece)	0,150 kg

## Schéma dimensionnel

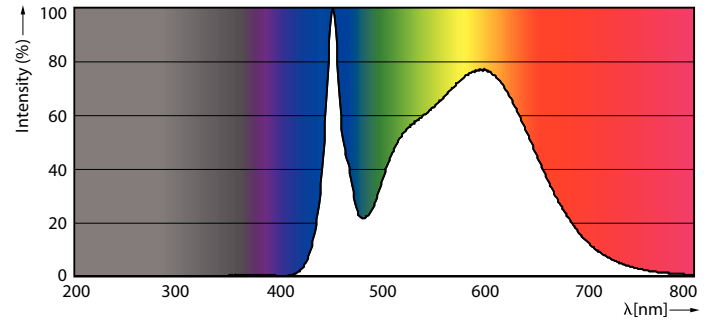
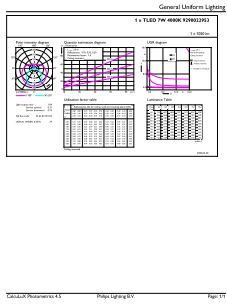


MasterConnect LEDtube IA 600mm HO 7W840 T8

Product	D1	D2	A1	A2	A3
MasterConnect LEDtube IA 600mm HO 7W840 T8	25,8 mm	28 mm	588,5 mm	595,5 mm	602,5 mm

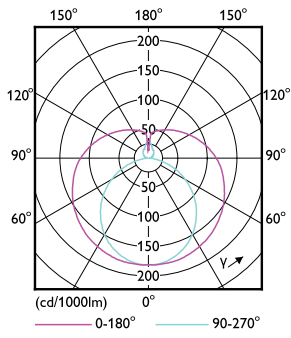
# MasterConnect LEDtube EM/secteur T8

## Données photométriques



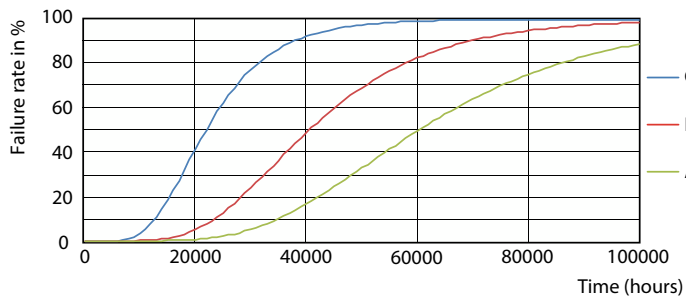
MC LEDtube 7W G13 1050lm 840

MC LEDtube G13 840

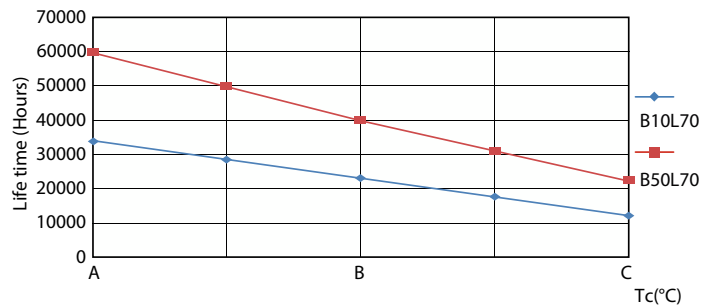


MC LEDtube G13

## Durée de vie



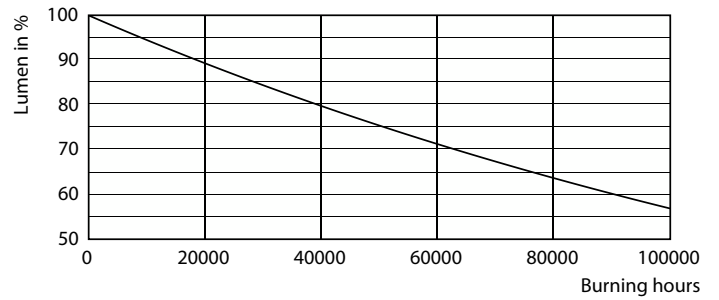
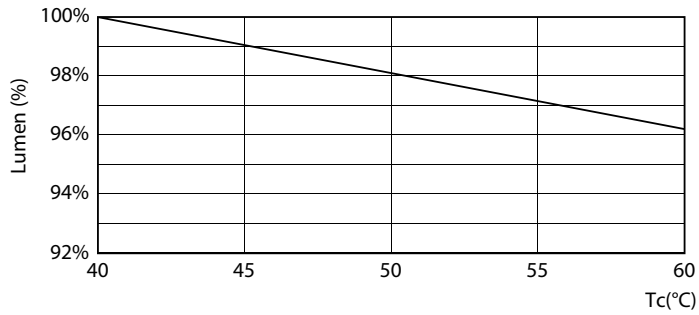
FailureRate



LifetimeVsTc

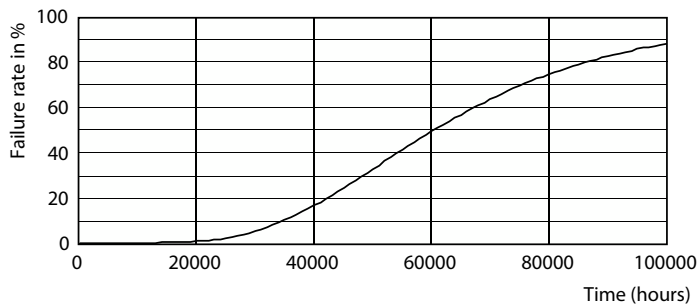
# MasterConnect LEDtube EM/secteur T8

## Durée de vie



MC LEDtube 7W 60K LumenVsTc

Lumen Maintenance Diagram



Life Expectancy Diagram

