

MasterConnect LEDtube EM/secteur T8



MasterConnect LEDtube IA 1500mm UO 25W865 T8

Présentation des tubes LED MasterConnect, lampes T8 rétrofit intelligentes qui permettent une mise à niveau simplifiée et transparente vers l'éclairage connecté. Avec une application intuitive procédez simplement à la configuration de barres lumineuses LED MasterConnect afin de maximiser les économies d'énergie, tout en offrant un éclairage sans fil et automatisé pour plus de confort. En outre, ces tubes sont entièrement évolutifs. Si vous souhaitez bénéficier d'autres avantages (télécommande ou tableau de bord de gestion, par exemple), il vous suffit de conserver vos lampes actuelles et d'ajouter une passerelle pour accéder à tous les avantages d'un système basé sur le cloud. Il n'existe pas de meilleur moyen de faire passer les solutions d'éclairage au niveau supérieur.

Données du produit

Caractéristiques générales		Angle d'émission du faisceau (nom.)	
Culot	G13 [Medium Bi-Pin Fluorescent]		160 °
Marquage CE	Oui	Flux lumineux (nom.)	3700 lm
Conforme à la directive RoHS UE	Oui	Couleur	Lumière du jour
Durée de vie nominale (nom.)	60000 h	Température de couleur proximale (nom.)	6500 K
Cycle d'allumage	200000	Efficacité lumineuse (valeur nominale)	148 lm/W
Référence de mesure du flux	Sphere	Variation des coordonnées trichromatiques en fonction du temps de fonctionnement	<6
Niveau	MasterConnect	Indice de rendu des couleurs (nom.)	83
		LLMF à la fin de la durée de vie nominale (nom.)	70 %
Photométries et colorimétries			
Code couleur	865 [CCT de 6 500 K]		

MasterConnect LEDtube EM/secteur T8

Caractéristiques électriques

Fréquence d'entrée	50 à 60 Hz
Puissance (valeur nominale)	25 W
Courant lampe (max.)	117 mA
Courant lampe (min.)	108 mA
Heure de démarrage (nom.)	0,5 s
Temps de chauffage à 60 % du flux lumineux (nom.)	0.5 s
Facteur de puissance (nom.)	0.9
Tension (nom.)	220-240 V

Températures

Température ambiante (max.)	45 °C
Température ambiante (min.)	-20 °C
Température de stockage (max.)	65 °C
Température de stockage (min.)	-40 °C
Température maximale du boîtier (nom.)	65 °C

Gestion et gradation

avec gradation	Variateur sans fil
----------------	--------------------

Matériaux et finitions

Longueur du produit	1500 mm
---------------------	---------

Forme de l'ampoule	Tube, double extrémité
--------------------	------------------------

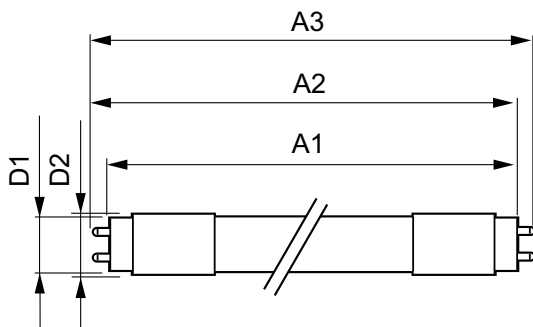
Normes et recommandations

Classe d'efficacité énergétique	D
Produit à faible consommation	oui
Marques d'homologation	RoHS compliance TUV Déclaration CE Certificat KEMA
Consommation d'énergie kWh/1 000 h	25 kWh
Numéro d'enregistrement EPREL	406203

Données logistiques

Code de produit complet	871869966978200
Nom du produit de la commande	MasterConnect LEDtube IA 1500mm UO 25W865 T8
Code barre produit	8718699669782
Code de commande	66978200
Numérateur - Quantité par kit	1
Conditionnement par carton	10
SAP - Matériaux	929002210902
Net Weight (Piece)	0,450 kg

Schéma dimensionnel

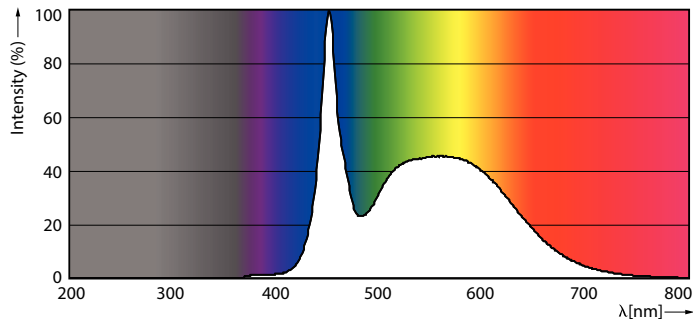
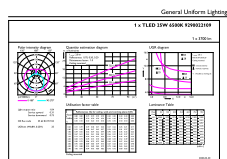


MasterConnect LEDtube IA 1500mm UO 25W865 T8

Product	D1	D2	A1	A2	A3
MasterConnect LEDtube	25,8	28 mm	1498,7	1505,8	1512,9
IA 1500mm UO 25W865 T8	mm		mm	mm	mm

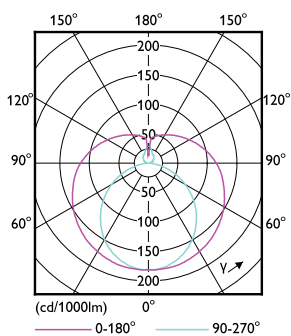
MasterConnect LEDtube EM/secteur T8

Données photométriques



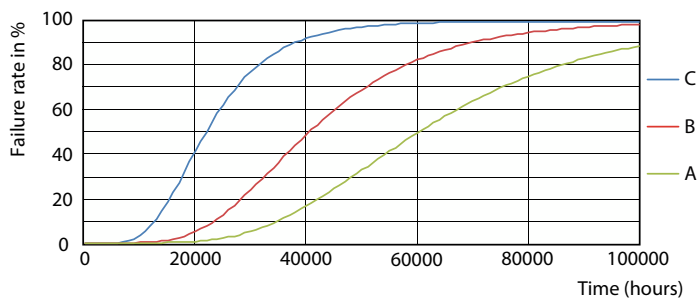
MC LEDtube 25W G13 3700lm 865

MC LEDtube G13 865

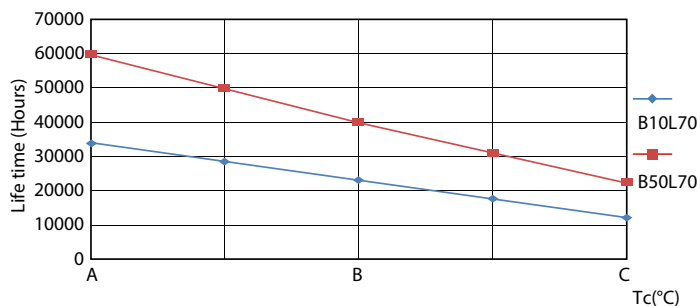


MC LEDtube G13

Durée de vie



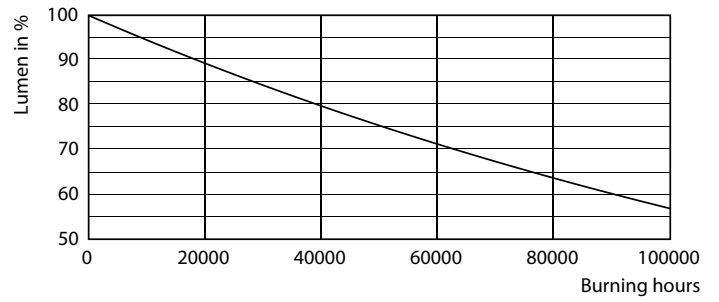
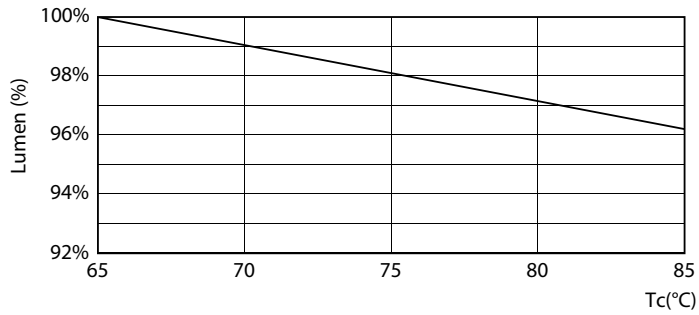
FailureRate



LifetimeVsTc

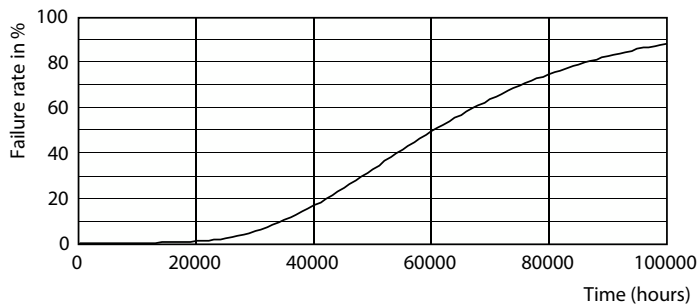
MasterConnect LEDtube EM/secteur T8

Durée de vie



MC LEDtube 25W 60K LumenVsTc

Lumen Maintenance Diagram



Life Expectancy Diagram

