



# MasterConnect LEDtube EM/secteur T8



## MasterConnect LEDtube IA 1200mm UO 16W840 T8

Présentation des tubes LED MasterConnect, lampes T8 rétrofit intelligentes qui permettent une mise à niveau simplifiée et transparente vers l'éclairage connecté. Avec une application intuitive procédez simplement à la configuration de barres lumineuses LED MasterConnect afin de maximiser les économies d'énergie, tout en offrant un éclairage sans fil et automatisé pour plus de confort. En outre, ces tubes sont entièrement évolutifs. Si vous souhaitez bénéficier d'autres avantages (télécommande ou tableau de bord de gestion, par exemple), il vous suffit de conserver vos lampes actuelles et d'ajouter une passerelle pour accéder à tous les avantages d'un système basé sur le cloud. Il n'existe pas de meilleur moyen de faire passer les solutions d'éclairage au niveau supérieur.

### Données du produit

Caractéristiques générales			
Culot	G13 [ Medium Bi-Pin Fluorescent]	Angle d'émission du faisceau (nom.)	160 °
Marquage CE	Oui	Flux lumineux (nom.)	2500 lm
Conforme à la directive RoHS UE	Oui	Couleur	Blanc brillant (CW)
Durée de vie nominale (nom.)	60000 h	Température de couleur proximale (nom.)	4000 K
Cycle d'allumage	200000	Efficacité lumineuse (valeur nominale)	156 lm/W
Référence de mesure du flux	Sphere	Variation des coordonnées trichromatiques en fonction du temps de fonctionnement	<6
Niveau	MasterConnect	Indice de rendu des couleurs (nom.)	83
		LLMF à la fin de la durée de vie nominale (nom.)	70 %
Photométries et colorimétries			
Code couleur	840 [ CCT de 4 000 K]		

# MasterConnect LEDtube EM/secteur T8

Caractéristiques électriques	
Fréquence d'entrée	50 à 60 Hz
Puissance (valeur nominale)	16 W
Courant lampe (max.)	76 mA
Courant lampe (min.)	69 mA
Heure de démarrage (nom.)	0,5 s
Temps de chauffage à 60 % du flux lumineux (nom.)	0.5 s
Facteur de puissance (nom.)	0.9
Tension (nom.)	220-240 V

Températures	
Température ambiante (max.)	45 °C
Température ambiante (min.)	-20 °C
Température de stockage (max.)	65 °C
Température de stockage (min.)	-40 °C
Température maximale du boîtier (nom.)	50 °C

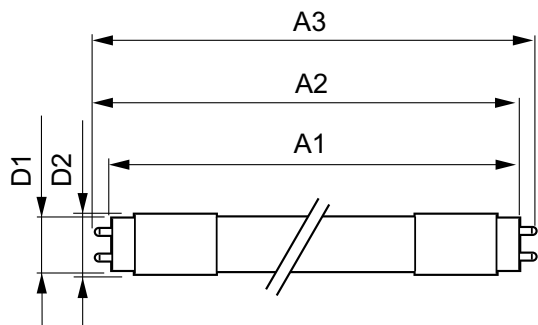
Gestion et gradation	
avec gradation	Variateur sans fil

Matériaux et finitions	
Longueur du produit	1200 mm

Forme de l'ampoule	Tube, double extrémité
Normes et recommandations	
Classe d'efficacité énergétique	D
Produit à faible consommation	oui
Marques d'homologation	RoHS compliance TUV Déclaration CE Certificat KEMA
Consommation d'énergie kWh/1 000 h	16 kWh
Numéro d'enregistrement EPREL	406200

Données logistiques	
Code de produit complet	871869966970600
Nom du produit de la commande	MasterConnect LEDtube IA 1200mm UO 16W840 T8
Code barre produit	8718699669706
Code de commande	66970600
Numérateur - Quantité par kit	1
Conditionnement par carton	10
SAP - Matériaux	929002210402
Net Weight (Piece)	0,230 kg

## Schéma dimensionnel

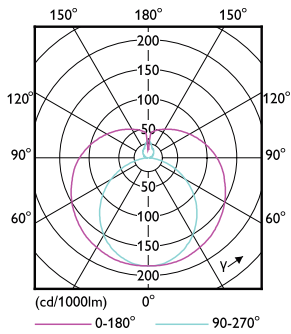


MasterConnect LEDtube IA 1200mm UO 16W840 T8

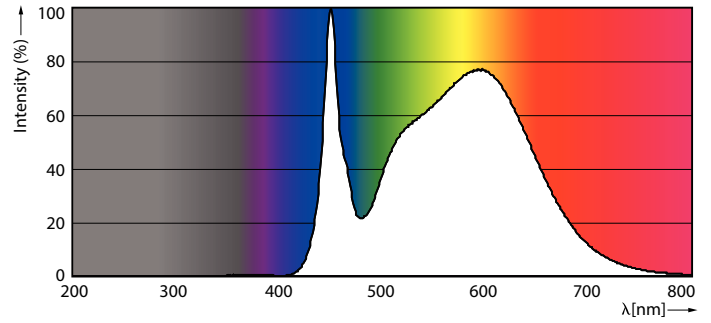
Product	D1	D2	A1	A2	A3
MasterConnect LEDtube IA 1200mm UO 16W840 T8	25,8 mm	28 mm	1198,2 mm	1205,3 mm	1212,4 mm

# MasterConnect LEDtube EM/secteur T8

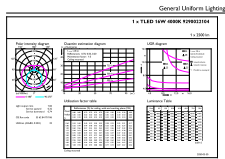
## Données photométriques



MC LEDtube 16W G13 2500lm

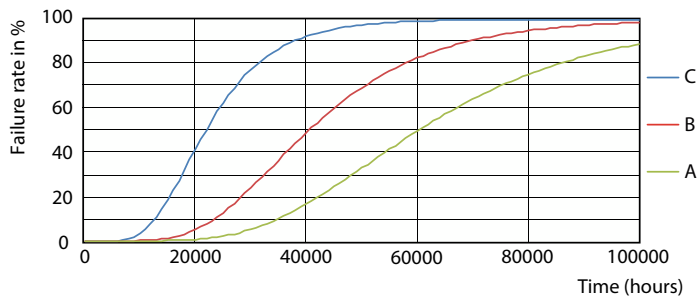


MC LEDtube G13 840

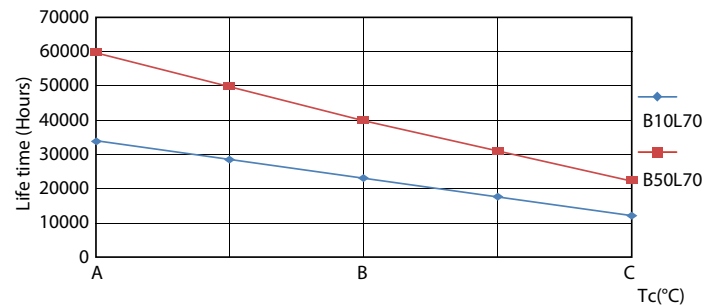


MC LEDtube 16W G13 2500lm 840

## Durée de vie



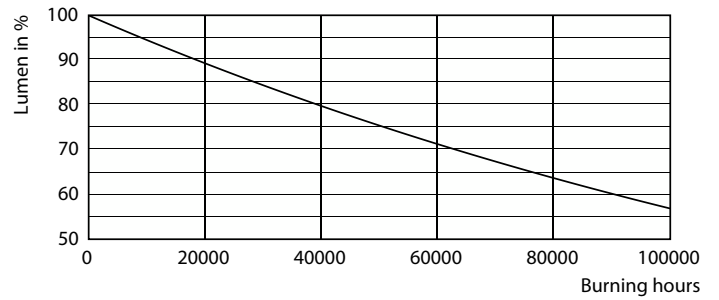
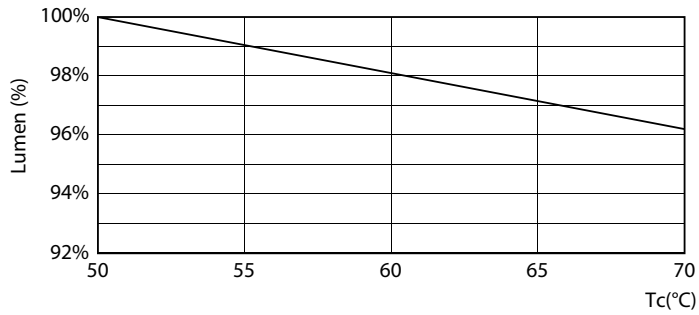
FailureRate



LifetimeVsTc

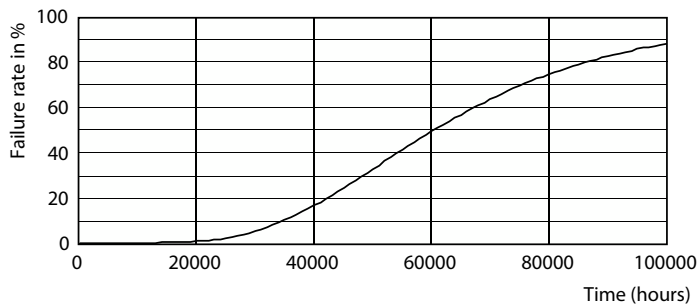
# MasterConnect LEDtube EM/secteur T8

## Durée de vie



MC LEDtube 16W 60K LumenVsTc

Lumen Maintenance Diagram



Life Expectancy Diagram

