



# CorePro LED tube Universal T8



## CorePro LEDtube UN 1500mm HO 23W840 T8

Le nouveau Philips CorePro LEDtube Universal T8 apporte la simplicité à votre projet d'éclairage. Vous n'avez plus besoin de faire attention à la technologie du conducteur. Grâce à une conception unique, le Philips CorePro LEDtube Universal T8 s'intègre directement dans les luminaires fonctionnant soit sur des ballasts électromagnétiques, soit sur des ballasts électroniques HF, soit sur une connexion secteur. Il est très simple à utiliser et vous n'avez pas besoin de transporter des produits en double ! Parfaitement sûr, fiable et facile à installer, le Philips CorePro LEDtube Universal T8 est l'alternative idéale aux tubes fluorescents standard pour économiser de l'énergie et réduire les investissements.

### Données du produit

Caractéristiques générales		Variation des coordonnées trichromatiques en fonction du temps de fonctionnement	
Culot	G13 [ Medium Bi-Pin Fluorescent]	Indice de rendu des couleurs (nom.)	80
Marquage CE	Oui	LLMF à la fin de la durée de vie nominale (nom.)	70 %
Conforme à la directive RoHS UE	Oui	Caractéristiques électriques	
Durée de vie nominale (nom.)	30000 h	Fréquence d'entrée	50 à 60 Hz
Cycle d'allumage	50000	Puissance (valeur nominale)	23 W
Référence de mesure du flux	Sphere	Courant lampe (nom.)	130 mA
Niveau	CorePro	Heure de démarrage (nom.)	0,5 s
Photométries et colorimétries		Temps de chauffage à 60 % du flux lumineux (nom.)	0,5 s
Code couleur	840 [ CCT de 4 000 K]	Facteur de puissance (nom.)	0,9
Angle d'émission du faisceau (nom.)	240 °	Tension (nom.)	220-240 V
Flux lumineux (nom.)	2700 lm		
Couleur	Blanc brillant (CW)		
Température de couleur proximale (nom.)	4000 K		
Efficacité lumineuse (valeur nominale)	117 lm/W		

# CorePro LED tube Universal T8

## Températures

Température ambiante (max.)	45 °C
Température ambiante (min.)	-20 °C
Température de stockage (max.)	65 °C
Température de stockage (min.)	-40 °C
Température maximale du boîtier (nom.)	60 °C

## Gestion et gradation

avec gradation	Non
----------------	-----

## Matériaux et finitions

Finition de l'ampoule	Dépoli
Matériaux des ampoules	Glass
Longueur du produit	1500 mm
Forme de l'ampoule	Tube, double extrémité

## Normes et recommandations

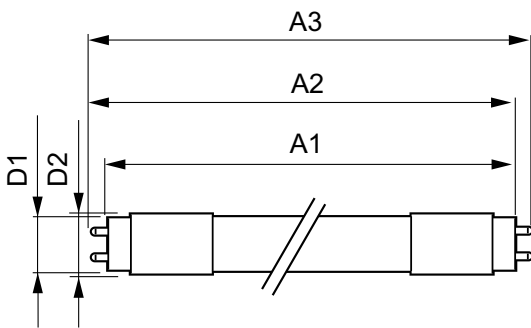
Classe d'efficacité énergétique	E
---------------------------------	---

Produit à faible consommation	oui
Marques d'homologation	RoHS compliance TUV Déclaration CE Certificat KEMA
Consommation d'énergie kWh/1 000 h	23 kWh
Numéro d'enregistrement EPREL	1315791

## Données logistiques

Code de produit complet	871869680174100
Nom du produit de la commande	CorePro LEDtube UN 1500mm HO 23W840 T8
Code barre produit	8718696801741
Code de commande	80174100
Numérateur - Quantité par kit	1
Conditionnement par carton	10
SAP - Matériaux	929001869602
Net Weight (Piece)	0,270 kg

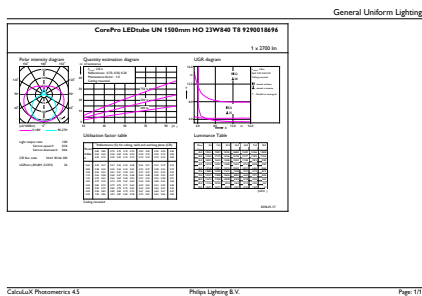
## Schéma dimensionnel



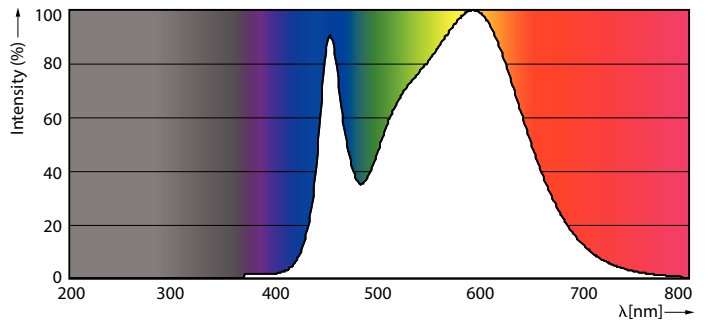
CorePro LEDtube UN 1500mm HO 23W840 T8

Product	D1	D2	A1	A2	A3
CorePro LEDtube UN 1500mm HO 23W840 T8	27,9 mm	28 mm	1500 mm	1505,9 mm	1514,2 mm

## Données photométriques



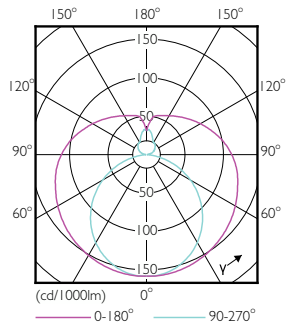
General uniform lighting



Spectral Power Distribution Colour

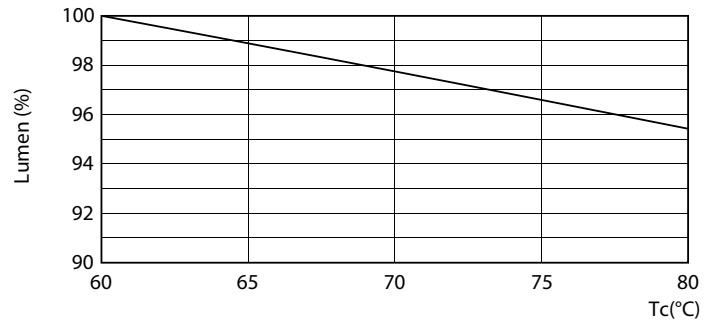
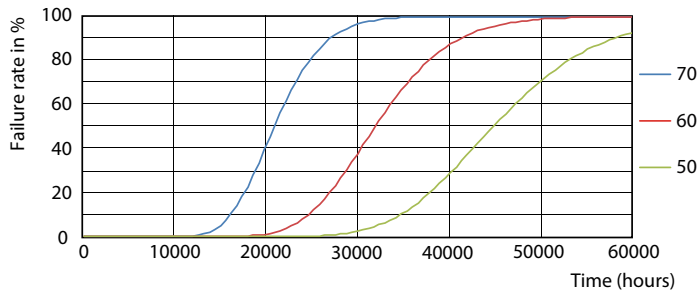
# CorePro LED tube Universal T8

## Données photométriques



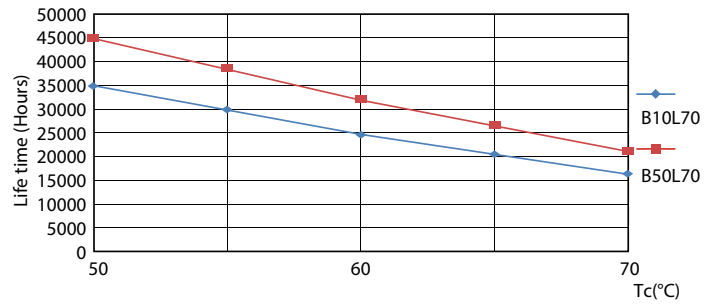
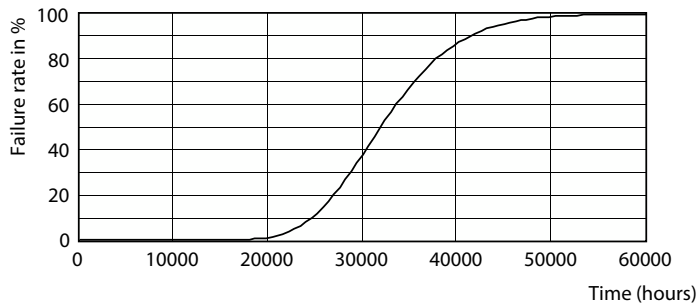
Light Distribution Diagram

## Durée de vie



LEDtube COR SLR 23W 30K FailureRate-LED-LED

LumenVsTc



Life Expectancy Diagram

LEDtube COR SLR 23W 30K LifetimeVsTc-LED-LED

## CorePro LED tube Universal T8

### Durée de vie



Lumen Maintenance Diagram

