



Tube LED MASTER LEDtube InstantFit HF T5



Master LEDtube HF 600mm HE 8W 840 T5

Philips MASTER LEDtube intègre une source lumineuse LED dans un facteur de forme fluorescent traditionnel. Son design unique crée un aspect visuel parfaitement uniforme, qui ne se distingue pas des fluorescents traditionnels. Ces tubes d'éclairage T5 constituent le choix idéal pour obtenir des performances absolues et sont conçus pour résister aux conditions quotidiennes. Avec des économies inégalées grâce à une faible consommation d'énergie et une durée de vie exceptionnellement longue, ces tubes LED T5 constituent le choix idéal pour toutes les applications exigeantes.

Données du produit

Caractéristiques générales		Caractéristiques électriques	
Culot	G5 [G5]	Température de couleur proximale (nom.)	4000 K
Marquage CE	Oui	Efficacité lumineuse (valeur nominale)	131 lm/W
Conforme à la directive RoHS UE	Oui	Variation des coordonnées trichromatiques en fonction du temps de fonctionnement	<6
Durée de vie nominale (nom.)	60000 h	Indice de rendu des couleurs (nom.)	80
Cycle d'allumage	50000	LLMF à la fin de la durée de vie nominale (nom.)	70 %
Référence de mesure du flux	Sphere		
Niveau	MASTER		
Photométries et colorimétries			
Code couleur	840 [CCT de 4 000 K]	Fréquence d'entrée	30K à 100K Hz
Angle d'émission du faisceau (nom.)	200 °	Puissance (valeur nominale)	8 W
Flux lumineux (nom.)	1050 lm	Courant lampe (max.)	350 mA
Couleur	Blanc brillant (CW)	Courant lampe (min.)	150 mA
		Heure de démarrage (nom.)	0,5 s

Tube LED MASTER LEDtube InstantFit HF T5

Temps de chauffage à 60 % du flux lumineux (nom.)	0.5 s
Facteur de puissance (nom.)	0.92
Tension (nom.)	40-70 V

Températures

Température ambiante (max.)	45 °C
Température ambiante (min.)	-20 °C
Température de stockage (max.)	65 °C
Température de stockage (min.)	-40 °C
Température maximale du boîtier (nom.)	65 °C

Gestion et gradation

avec gradation	Oui - Vérifiez la compatibilité du ballast
----------------	--

Matériaux et finitions

Finition de l'ampoule	Dépoli
Matériaux des ampoules	Glass
Longueur du produit	600 mm
Forme de l'ampoule	Tube, double extrémité

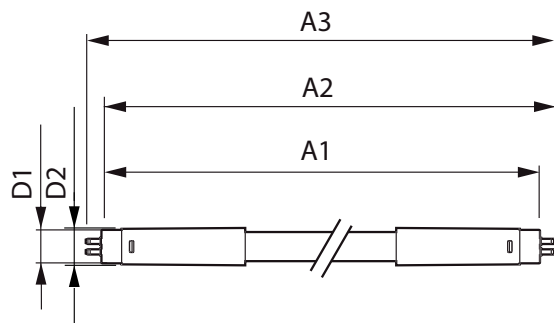
Normes et recommandations

Classe d'efficacité énergétique	E
Produit à faible consommation	oui
Marques d'homologation	RoHS compliance TUV Déclaration CE Certificat KEMA
Consommation d'énergie kWh/1 000 h	8 kWh
Numéro d'enregistrement EPREL	406184

Données logistiques

Code de produit complet	871869674325600
Nom du produit de la commande	Master LEDtube HF 600mm HE 8W 840 T5
Code barre produit	8718696743256
Code de commande	74325600
Numérateur - Quantité par kit	1
Conditionnement par carton	10
SAP - Matériaux	929001390802
Net Weight (Piece)	0,080 kg

Schéma dimensionnel

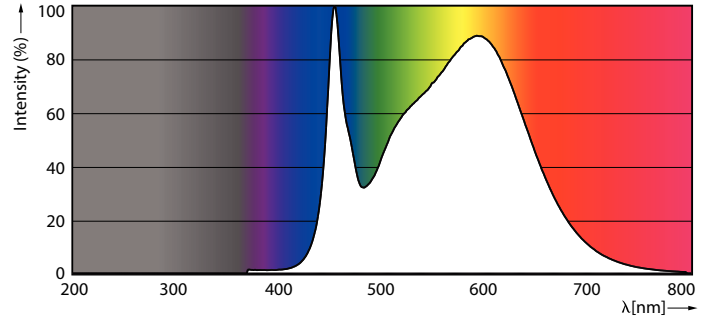
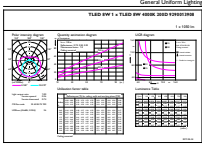


Master LEDtube HF 600mm HE 8W 840 T5

Product	D1	D2	A1	A2	A3
Master LEDtube HF 600mm HE 8W 840 T5	15,5 mm	18,8 mm	549 mm	556,1 mm	563,2 mm

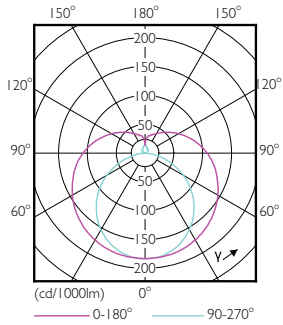
Tube LED MASTER LEDtube InstantFit HF T5

Données photométriques



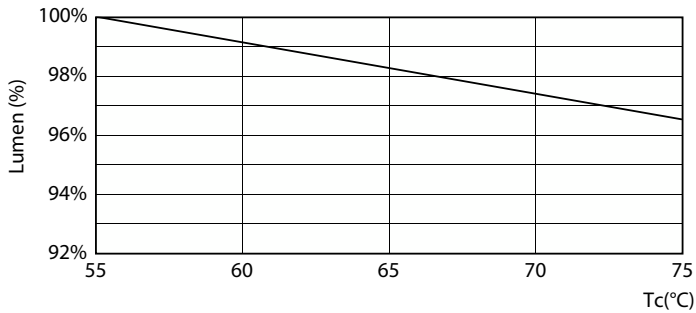
LEDtube 600mm 8W G5 840 1050lm

LEDtube 600mm 8W G5 840 1050lm

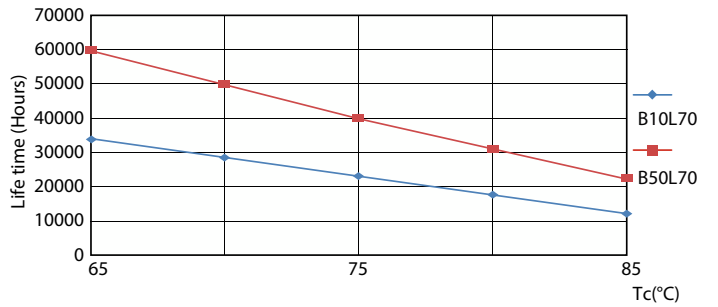


LEDtube 600mm 8W G5 830 1000lm

Durée de vie



LumenVsTc



LifetimeVsTc

Tube LED MASTER LEDtube InstantFit HF T5

Durée de vie



FailureRate

Lumen Maintenance Diagram



Life Expectancy Diagram

