



MASTER LEDtube EM/ Mains



MASTER LEDtube 900mm HO 12W 865 T8

La lampe Philips MASTER LEDtube intègre une source LED dans un corps qui reprend les dimensions des lampes fluorescentes classiques. Sa conception unique permet de créer une apparence visuelle parfaitement uniforme qu'il n'est pas possible de distinguer du fluorescent traditionnel. Convient aux utilisateurs qui recherchent le meilleur rapport qualité/prix avec un budget limité et souhaitent remplacer leurs lampes pour obtenir un meilleur effet lumineux et une durée de vie plus longue.

Mises en garde et sécurité

• -

Données du produit

Caractéristiques générales		Caractéristiques électriques	
Culot	G13 ROT (Rotating) [Medium Bi-Pin Fluorescent]	Température de couleur proximale (nom.)	6500 K
Marquage CE	Oui	Efficacité lumineuse (valeur nominale)	131 lm/W
Conforme à la directive RoHS UE	Oui	Variation des coordonnées trichromatiques en fonction du temps de fonctionnement	<6
Durée de vie nominale (nom.)	75000 h	Indice de rendu des couleurs (nom.)	80
Cycle d'allumage	200000	LLMF à la fin de la durée de vie nominale (nom.)	70 %
Référence de mesure du flux	Sphere		
Niveau	MASTER		
Photométries et colorimétries			
Code couleur	865 [CCT de 6 500 K]	Fréquence d'entrée	50 à 60 Hz
Angle d'émission du faisceau (nom.)	160 °	Puissance (valeur nominale)	12 W
Flux lumineux (nom.)	1575 lm	Courant lampe (max.)	60 mA
Couleur	Lumière du jour	Courant lampe (min.)	50 mA
		Heure de démarrage (nom.)	0,5 s
		Temps de chauffage à 60 % du flux lumineux (nom.)	0,5 s

MASTER LEDtube EM/Mains

Facteur de puissance (nom.)	0.9
Tension (nom.)	220-240 V

Températures

Température ambiante (max.)	45 °C
Température ambiante (min.)	-20 °C
Température de stockage (max.)	65 °C
Température de stockage (min.)	-40 °C
Température maximale du boîtier (nom.)	50 °C

Gestion et gradation

avec gradation	Non
----------------	-----

Matériaux et finitions

Finition de l'ampoule	Dépoli
Matériaux des ampoules	Plastique
Longueur du produit	900 mm
Forme de l'ampoule	Tube, double extrémité

Normes et recommandations

Classe d'efficacité énergétique	E
---------------------------------	---

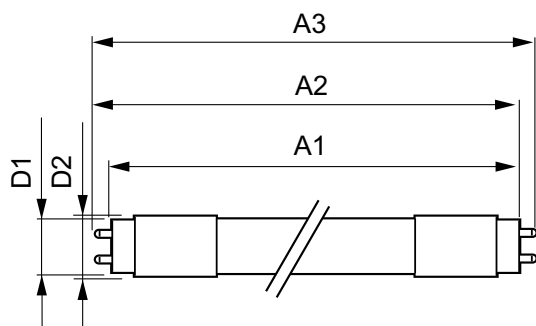
Produit à faible consommation	oui
Marques d'homologation	RoHS compliance TUV Déclaration CE Certificat KEMA

Consommation d'énergie kWh/1 000 h	12 kWh
Numéro d'enregistrement EPREL	1206964

Données logistiques

Code de produit complet	871869668710900
Nom du produit de la commande	MASTER LEDtube 900mm HO 12W 865 T8
Code barre produit	8718696687109
Code de commande	68710900
Numérateur - Quantité par kit	1
Conditionnement par carton	10
SAP - Matériaux	929001298502
Net Weight (Piece)	0,180 kg

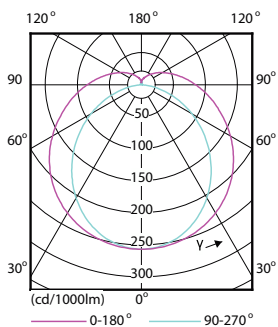
Schéma dimensionnel



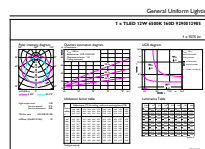
MASTER LEDtube 900mm HO 12W 865 T8

Product	D1	D2	A1	A2	A3
MASTER LEDtube 900mm HO 12W 865 T8	25,78 mm	28 mm	893,3 mm	900,4 mm	907,5 mm

Données photométriques



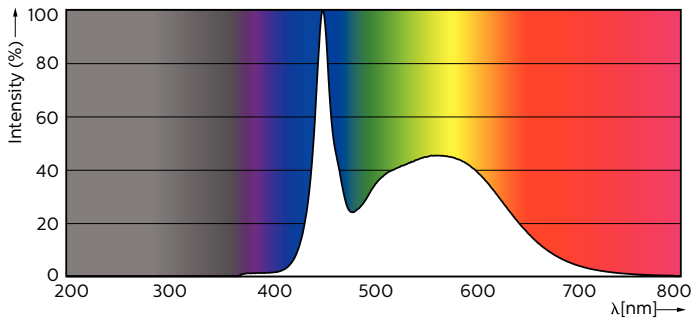
Light Distribution Diagram



General uniform lighting

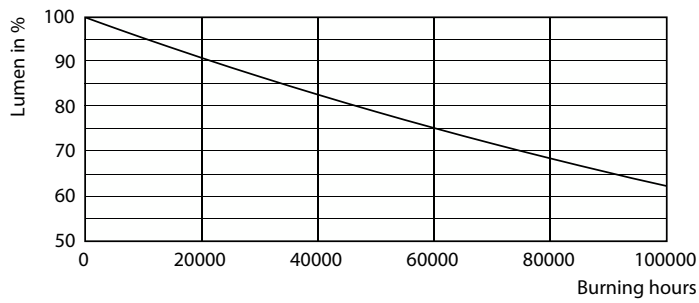
MASTER LEDtube EM/Mains

Données photométriques

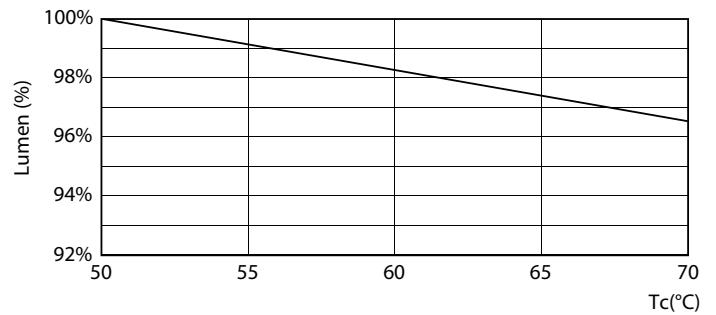


Spectral Power Distribution Colour

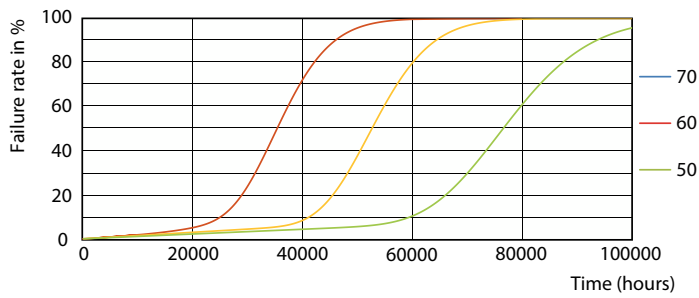
Durée de vie



Lumen Maintenance Diagram



LumenVsTc



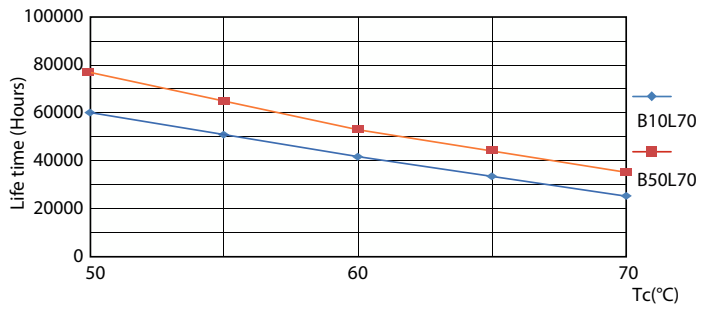
FailureRate



Life Expectancy Diagram

MASTER LEDtube EM/Mains

Durée de vie



LifetimeVsTc

