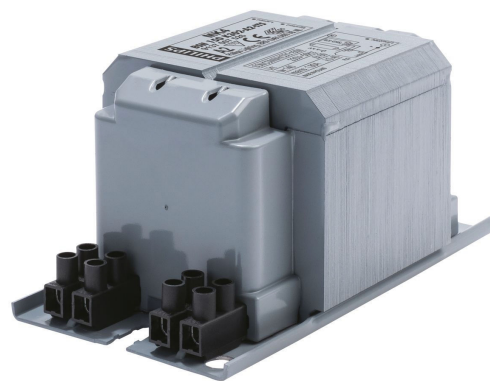


PHILIPS

Lighting



Ballasts imprégnés MK4 BSN pour lampes SON/CDO/CDM

BSN 150 K302-A2-ITS 230V 50Hz

Ballasts cuivre électromagnétiques imprégnés à utiliser avec un amorçeur semi-parallèle externe pour lampes CDM, CDO, MH, HPI (Plus) et SON

Données du produit

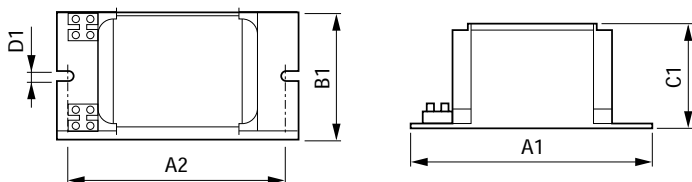
Caractéristiques générales	
Code d'application	K302-A2-ITS
Conception	BC2-134
Type de lampe	SON/MH/CDM/CDO
Nombre de lampes	1 pièce/unité
Caractéristiques électriques	
Tension d'entrée	230 V
Fréquence d'entrée	50 Hz
Facteur de puissance (nom) à 100% de charge	0,85
Caractéristiques de la tension réseau (AC)	-8% - +6%
Sécurité de tension secteur (CA)	-10% - +10%
Courant d'entrée avec compensation	0,85 A
Courant d'entrée sans compensation	1,8 A
Facteur de puissance sans compensation PF (nom.)	0,4
Pertes de puissance (nom.)	16,4 W
Section des câbles de contact de ballast	2,5 mm ²
Type de connecteur	Vis
Caractéristiques systèmes	
Puissance de ballast nominale	150 W
Amorçeur recommandé	for SON/CDO/CDM lamps ignitor SKD 578 (913700655366)
Températures	
Température de stockage (max.)	130 °C
Température de stockage (min.)	-30 °C
Température des enroulements	140 °C
Température ambiante de fonctionnement	55 °C
Normes et recommandations	
Protection thermique active	oui
Marques d'homologation	Déclaration CE Certificat ENEC
Données logistiques	
Code de produit complet	871869674096500
Câblage	
Longueur de dénudage de câble	6,0 mm

Ballasts imprégnés MK4 BSN pour lampes SON/CDO/CDM

Nom du produit de la commande	BSN 150 K302-A2-ITS 230V 50Hz
Code barre produit	8718696740965
Code de commande	74096500
Numérateur - Quantité par kit	1
Conditionnement par carton	6

SAP - Matériaux	913700752626
Net Weight (Piece)	2,240 kg

Schéma dimensionnel



Product	A1	A2	B1	C1	D1
BSN 150 K302-A2-ITS 230V 50Hz	134 mm	113 mm	76 mm	65 mm	6,2 mm

BSN 150 K302-A2-ITS 230V 50Hz

