



CoreLine Tempo Medium

BVP125 LED80-4S/730 PSU OFA52 ALU C1KC3

Coreline tempo medium - LED module 8000 lm - 4th generation, screw fixation - 730 blanc chaud - Optiflux asymmetrical axis angle 52°

Le projecteur CoreLine Tempo Medium tient la promesse de la famille CoreLine de projecteurs innovants, faciles à utiliser et de qualité supérieure. La gamme limitée d'options permet de trouver facilement le meilleur remplacement « lux par lux » pour les éclairages conventionnels et le remplacement direct des lampes à décharge 100 W et 150 W. Le projecteur CoreLine Tempo Medium propose des flux lumineux pour de nombreux domaines d'application ainsi qu'un choix d'optiques asymétriques et symétriques hautes performances. L'installation du projecteur à LED est facilitée grâce à la lyre de montage universel en U et au connecteur externe rapide à 3 pôles. C'est une solution d'éclairage idéale pour les espaces extérieurs tels que les zones industrielles/commerciales, les parkings, etc.

Données du produit

Caractéristiques générales	
Code famille de lampe	LED80 [LED module 8000 lm]
Version de lampe	4S [4th generation, screw fixation]
Température de couleur	730 blanc chaud
Source lumineuse de substitution	Non
Nombre d'unités d'appareillage	1 unit
Driver/alimentation/transformatriceur	PSU [Alimentation]
Driver inclus	Oui
Coupe flux arrière	Non [-]
Cache optique/ type de l'objectif	FG [Verre plat]
Faisceau du luminaire	9° - 41° x 102°
Connexion	Connecteur externe
Câble	Câble 1,0 m avec prise compatible Wieland/Adels 3 pôles
Classe de protection CEI	Classe de sécurité I
Essai au fil incandescent	F [conçus pour des surfaces normalement inflammables]
Marquage CE	Oui
Marquage ENEC	Marquage ENEC
Garantie	5 ans

CoreLine Tempo Medium

Type d'optique - extérieur	Optiflux asymmetrical axis angle 52°
Remarques	* À une température ambiante extrême, le luminaire peut réduire automatiquement sa luminosité afin de protéger ses composants
Flux lumineux constant	Non
Nombre de produits par disjoncteur de 16 A type B	8
Risque photobiologique	Photobiological risk group 1 @200mm to EN62778
Conforme à la directive RoHS UE	Oui
Type de moteur LED	LED
Classe de maintenance	Luminaire classe C, sans pièces réparables, non réparable
Code de la famille de produits	BVP125 [Coreline tempo medium]

Photométries et colorimétries

Angle d'inclinaison standard pour montage au sommet du mât	0°
Fixation latérale pour un angle d'inclinaison standard	0°

Caractéristiques électriques

Tension d'entrée	220 à 240 V
Fréquence d'entrée	50 à 60 Hz
Courant d'appel	53 A
Temps du courant d'appel	0,3 ms
Facteur de puissance (min.)	0.98

Gestion et gradation

avec gradation	Non
----------------	-----

Matériaux et finitions

Matériaux du boîtier	Aluminium
Constitution de l'optique	Polycarbonate
Matériaux cache optique/lentille	Verre
Matériel de fixation	Aluminium
Dispositif de montage	MBW [Fixation murale]
Cache optique/ forme de l'objectif	Flat
Finition de cache optique/lentille	Transparent
Longueur totale	340,5 mm
Largeur totale	265 mm
Hauteur totale	67,4 mm
Zone projetée effective	0,09 m ²
Couleur	Gris

Dimensions (hauteur x largeur x profondeur)	67 x 265 x 341 mm
---	-------------------

Normes et recommandations

Code d'indice de protection	IP66 [Protection contre la pénétration de poussière, protection contre les jets d'eau]
Code de protection contre les chocs mécaniques	IK08 [5 J Protection anti-vandal]
Protection contre les surtensions (mode commun/différentiel)	Protection contre les surtensions en mode différentiel jusque 6 kV et en mode commun jusque 8 kV

Performances initiales (conforme IEC)

Flux lumineux initial	8000 lm
Tolérance du flux lumineux	+/-7%
Efficacité lumineuse à 0h du luminaire LED	135 lm/W
Température de couleur proximale initiale	3000 K
Indice de rendu des couleurs (initial)	70
Chromaticité initiale	(0.434, 0.403) SDCM <5
Puissance initiale absorbée	75 W
Tolérance de consommation électrique	+/-10%
Tolérance de l'indice de rendu des couleurs (initial)	+/-2

Durées de vie (conforme IEC)

Taux de défaillance de l'appareillage de commande à la durée de vie utile moyenne de 75 000 h	7,5 %
Maintien du flux lumineux en fin de vie (75 000 h à 25 °C)	L80

Conditions d'utilisation

Plage de températures ambiantes	-40 à +45 °C
Performance Température Ambiante Tq	25 °C

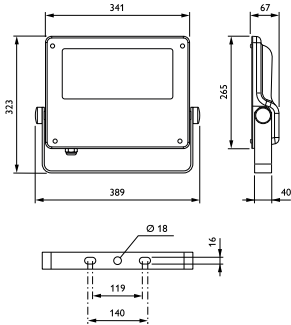
Données logistiques

Code de produit complet	871869990518700
Nom du produit de la commande	BVP125 LED80-4S/730 PSU OFA52 ALU C1KC3
Code barre produit	8718699905187
Code de commande	90518700
Numérateur - Quantité par kit	1
Conditionnement par carton	1
SAP - Matériaux	912300057765
Net Weight (Piece)	5,000 kg



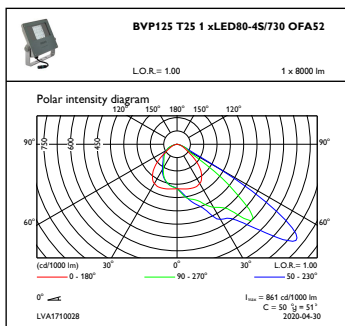
CoreLine Tempo Medium

Schéma dimensionnel

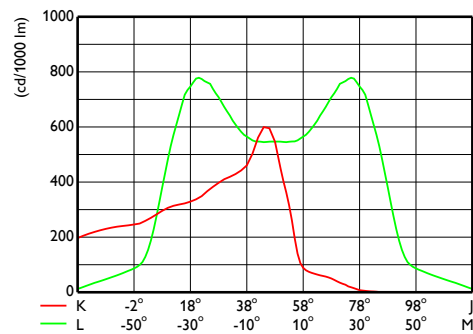


BVP125 LED80-4S/730 PSU OFA52 ALU C1KC3

Données photométriques



OFPC1_BVP125T251xLED80-4S730OFA52



OFCS1_BVP125T251xLED80-4S730OFA52

