



CoreLine Hublot

WL140V LED34S/830 PSR MDU WH

Gradation par coupure de phase - Symétrique - 120° x 120°

Le hublot CoreLine tient la promesse des luminaires CoreLine : un luminaire innovant, facile à installer et de grande qualité. Il s'agit d'un luminaire rond se montant en plafonnier ou en applique murale. Il est facile à installer dans des zones de circulation type couloirs ou escaliers. Le design moderne et discret, associé à sa distribution lumineuse homogène, garantit une intégration parfaite dans la plupart des architectures de bâtiments. Avec son connecteur à poussoir, l'installation est simple et rapide. Cette famille comprend des luminaires InterAct Ready avec communications sans fil intégrées, prêts à l'emploi avec les capteurs InterAct et paramétrable via l'app intuitive InterAct.

Données du produit

Caractéristiques générales			
Angle d'ouverture du faisceau de lumière	120 °	Essai au fil incandescent	NO [Non]
Température de couleur	830 blanc chaud	Marquage CE	Oui
Source lumineuse de substitution	Oui	Marquage ENEC	Marquage ENEC
Nombre d'unités d'appareillage	1 unit	Garantie	5 ans
Driver/alimentation/transformateur	PSR [Gradation par coupure de phase]	Flux lumineux constant	Non
Driver inclus	Oui	Nombre de produits par disjoncteur de 16 A type B	42
Type d'optique	Symétrique	Risque photobiologique	Photobiological risk group 0 @200mm to EN62778
Faisceau du luminaire	120° x 120°	Spécification des risques photobiologiques	0,2 m
Interface de commande	-	Conforme à la directive RoHS UE	Oui
Connexion	Connecteur à poussoir 6 pôles	Score taux d'éblouissement CEN	25
Câble	Non		
Classe de protection CEI	Classe de sécurité II	Photométries et colorimétries	
Essai au fil incandescent	Température 850 °C, durée 30 s	Rouge saturé	<50

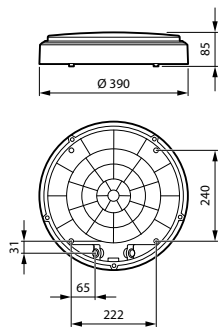
CoreLine Hublot

Caractéristiques électriques	
Tension d'entrée	220-240 V
Fréquence d'entrée	50 ou 60 Hz
Consommation électrique de CLO initiale	- W
Consommation électrique de CLO moyenne	- W
Courant d'appel	10 A
Temps du courant d'appel	0,066 ms
Facteur de puissance (min.)	0.9
Gestion et gradation	
avec gradation	Oui
Matériaux et finitions	
Matériaux du boîtier	Polycarbonate
Matériaux de réflecteur	Polycarbonate
Constitution de l'optique	Polycarbonate
Matériaux cache optique/lentille	Polycarbonate
Matériel de fixation	-
Finition de cache optique/lentille	Opale
Hauteur totale	85 mm
Diamètre total	390 mm
Couleur	Blanc RAL 9003
Dimensions (hauteur x largeur x profondeur)	85 x NaN x NaN mm
Normes et recommandations	
Code d'indice de protection	IP65 [Protection contre la pénétration de poussière, protection contre les jets d'eau]
Code de protection contre les chocs mécaniques	IK10 [20 J anti-vandalisme]
Notation de durabilité	-
Performances initiales (conforme IEC)	
Flux lumineux initial	2950 lm
Tolérance du flux lumineux	+/-10%
Efficacité lumineuse à 0h du luminaire LED	98 lm/W
Température de couleur proximale initiale	3000 K

Indice de rendu des couleurs (initial)	>80
Chromaticité initiale	(0.4338,0.4030) SDCM <3
Puissance initiale absorbée	30 W
Tolérance de consommation électrique	+/-10%
Durées de vie (condorme IEC)	
Taux de défaillance driver à la durée de vie utile moyenne de 50 000 h	5 %
Maintien du flux lumineux en fin de vie (35 000 h à 25 °C)	-
Maintien du flux lumineux en fin de vie (50 000 h à 25 °C)	80
Maintien du flux lumineux en fin de vie (75 000 h à 25 °C)	-
Flux lumineux sortant à la durée de vie utile moyenne* de 100 000 h	-
Conditions d'utilisation	
Plage de températures ambiantes	-20 à +40 °C
Performance Température Ambiante Tq	25 °C
Niveau de gradation maximal	10%
Convient à une commutation aléatoire	Non
Données logistiques	
Code de produit complet	871951453086799
Nom du produit de la commande	WL140V LED34S/830 PSR MDU WH
Code barre produit	8719514530867
Code de commande	53086799
Numérateur - Quantité par kit	1
Conditionnement par carton	6
SAP - Matériaux	911401851982
Net Weight (Piece)	1,700 kg

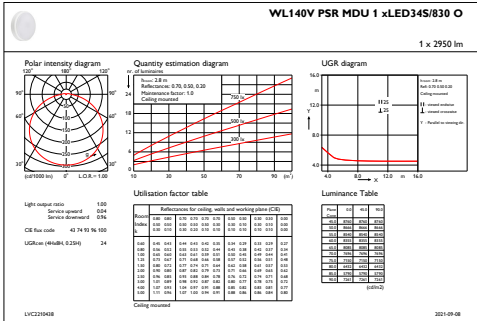


Schéma dimensionnel



WL140V LED34S/830 PSR MDU WH

Données photométriques



IFGU1_WL140VPSRMDU1xLED34S8300

